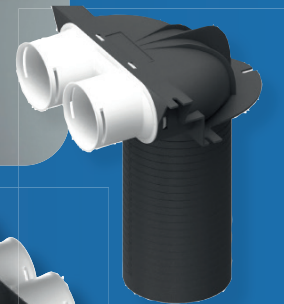
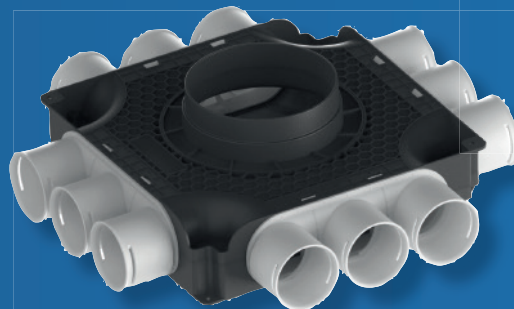
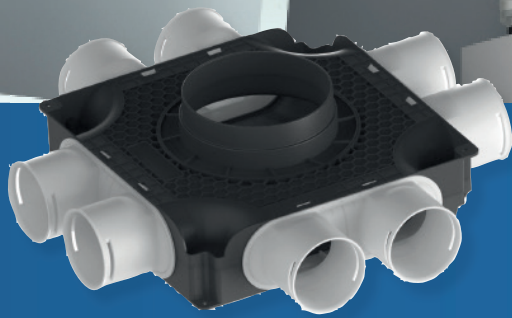


MAICO**Air** – das intelligente Lüftungsrohrsystem



- Sehr flaches und kompaktes Design
- Hygienisch, glatte Innenoberfläche
- Variabel einsetzbar

MAICOAir teilweise kombinierbar mit MAICOFlex



■ Zuluft
 ■ Abluft
 ■ Außenluft
 ■ Fortluft

Wohnkomfort mit intelligenten Lüftungslösungen

MAICOAir ist das ideale Lüftungsrohrsystem um frische, gefilterte und erwärmte Luft z.B. in die Wohn-, Schlaf- und Kinderzimmer zu befördern und verbrauchte Luft aus Küche, Bad und WC abzuführen. Die optimal abgestimmten Komponenten vereinfachen die Planung und Montage.

Sie erhalten von MAICO alles aus einer Hand - auch das passende Lüftungsgerät mit Wärmerückgewinnung.

Einsatzgebiete

- Einfamilienhaus, Mehrfamilienhaus
- Bürogebäude
- Alten- und Pflegeheime
- Studentenwohnheime
- Praxisräume
- Industriegebäude

Hohe Flexibilität – vielseitige Lösungen – schnelle Umsetzung

- Verwendung weniger steckbarer Bauteile für Zu- und Abluft
- Schnelle Umsetzung dank dem Baukastenprinzip
- Selbsterklärende Bauteile - schnelle, nahezu werkzeugfreie Montage
- Teilweise kombinierbar mit Lüftungsrohrsystem MAICOFlex
- Sichere und einfache Verbindung mit der „Einsteck-Sichtkontrolle“



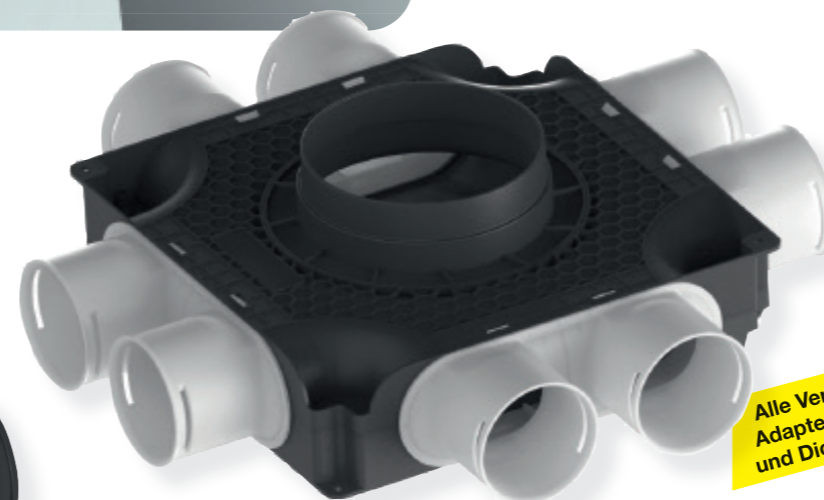
Adapter **MA-AD1-90** als Übergangstück für Flexrohr DN 90



Adapter **MA-AD3-63** als Übergangstück für Flexrohre DN 63



Adapter **MA-AD2-75** bzw. **MA-AD2-90** als Übergangstück für Flexrohre DN 75 bzw. DN 90



Luftverteiler **MA-FV8-75** mit 8 Abgängen für Flexrohre DN 75 und Zuleitung DN 160



90°-Umlenkstück **MA-U2-75** bzw. **MA-U2-90** von Zu- und Abluftventil auf Flexrohre DN 75 bzw. DN 90

Alle Verteiler, Umlenkstücke und Adapter werden mit Klammern und Dichtringen ausgeliefert



90°-Umlenkstück **MA-U1-90** von Zu- und Abluftventil für Flexrohr DN 90



90°-Umlenkstück **MA-U3-63** von Zu- und Abluftventil für Flexrohre DN 63

Die Luftverteiler für Neubau und Sanierung

Besser Lüften mit System – Lüftungsgeräte von MAICO

Die Luftverteiler in zentraler Position

Über die beiden zentralen Luftverteiler sowie die Lüftungsleitungen wird der Anschluss an die Zu- und Ablufträume realisiert. Mit dem Lüftungsgerät und den Luftverteilern sorgt das zentrale Lüftungssystem schließlich für ein angenehmes und gesundes Wohlfühlklima in allen Räumen.

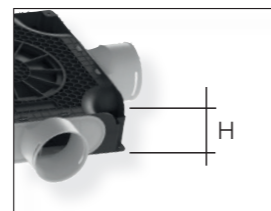
Neubau

- Im Neubau wird der Luftverteiler oft direkt auf der Rohdecke im Beton verlegt
- Für die Verbindung der Luftverteiler empfiehlt sich das Flexrohr DN 63. Dies ist besonders verformungs-sicher und stabil
- Die Einsteck-Sichtkontrolle an den Luftverteilern ermöglicht hierbei einen passgenauen und festen Flexrohr-Einschub

Sanierung

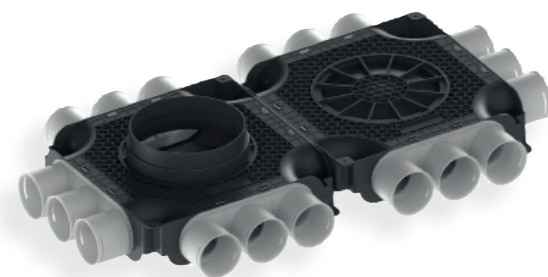
- Im Zuge der Sanierung erfolgt die Montage der Luftverteiler sowie des Rohrsystems vorzugsweise in abgehängten Decken
- Für den Sanierungsfall eignen sich vorrangig Flexrohre in den Nennweiten 75 mm und 90 mm.
- Die Montage kann so problemlos den baulichen Gegebenheiten angepasst werden

MAICOAir - mit extrem flachem Gehäuse

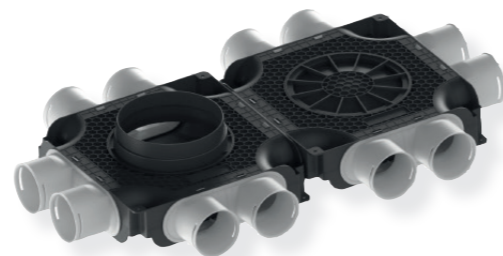


Gerätehöhe	
DN 63	80 mm
DN 75	85 mm
DN 90	99 mm

Doppelte Luftverteiler



Luftverteiler **MA-FDV18-63** mit 18 Abgängen für Flexrohre DN 63 und Zuleitung DN 180



Luftverteiler **MA-FDV12-75** mit 12 Abgängen für Flexrohre DN 75 und Zuleitung DN 180



Luftverteiler **MA-FDV6-90** mit 6 Abgängen für Flexrohre DN 90 und Zuleitung DN 180

Alle Verteiler, Umlenkstücke und Adapter werden mit Klammern und Dichtringen ausgeliefert



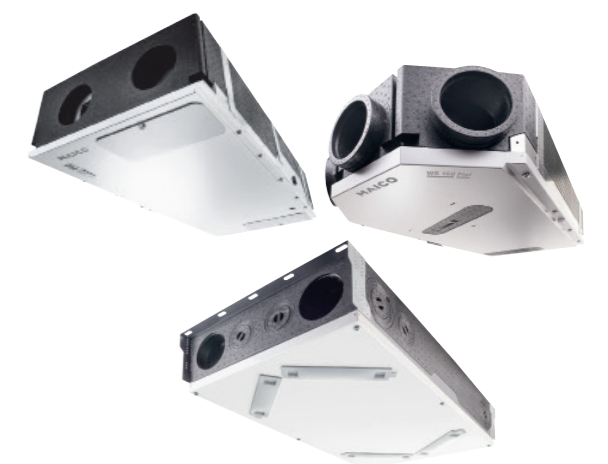
— Zuluft — Abluft — Außenluft — Fortluft

MAICO Lüftungsgeräte

Die zentralen hocheffizienten Lüftungsgeräte der WS-Produktreihe sind für unterschiedliche Lüftungslösungen und Anforderungen konzipiert. In Wohngebäuden und in Nicht-Wohngebäuden garantieren sie dank permanentem Luftaustausch und effizienter Wärmerückgewinnung ein angenehmes Raumklima.



Stand- bzw. Wandgeräte mit Fördervolumen von 40 bis 450 m³/h und Wärmebereitstellungsgrad von bis zu 95 %



Wand- bzw. Deckengeräte mit Fördervolumen von 40 bis 300 m³/h und Wärmebereitstellungsgrad bis zu 84 %

Artikel	Artikel-Nummer	Abbildung
MA-FV12-63, Luftverteiler 12 x DN 63 , Zuleitung DN 160 Maße: 445 x 80 x 445 mm (B x H x T)	0059.2124	 *
MA-FV8-75, Luftverteiler Luftverteiler 8 x DN 75, Zuleitung DN 160 Maße: 468 x 85 x 468 mm (B x H x T)	0059.2125	 *
MA-FV4-90, Luftverteiler Luftverteiler 4 x DN 90, Zuleitung DN 160 Maße: 468 x 99 x 468 mm (B x H x T)	0059.2126	 *
MA-FDV18-63, doppelter Luftverteiler Luftverteiler 18 x DN 63, Zuleitung DN 180 Maße: 445 x 80 x 772 mm (B x H x T)	0059.2127	 *
MA-FDV12-75, doppelter Luftverteiler Luftverteiler 12 x DN 75, Zuleitung DN 180 Maße: 468 x 85 x 795 mm (B x H x T)	0059.2128	 *
MA-FDV6-90, doppelter Luftverteiler Luftverteiler 6 x DN 90, Zuleitung DN 180 Maße: 468 x 99 x 795 mm (B x H x T)	0059.2129	 *
Umlenkstücke MA-U3-63 , 3 x DN 63, Übergang DN 125 MA-U2-75 , 2 x DN 75, Übergang DN 125 MA-U2-90 , 2 x DN 90, Übergang DN 125 MA-U1-90 , 1 x DN 90, Übergang DN 125	0059.2116 0059.2117 0059.2118 0059.2119	 *
Adapter MA-AD3-63 , 3 x DN 63, Übergang DN 125 MA-AD2-75 , 2 x DN 75, Übergang DN 125 MA-AD2-90 , 2 x DN 90, Übergang DN 125 MA-AD1-90 , 1 x DN 90, Übergang DN 125	0059.2120 0059.2121 0059.2122 0059.2123	 *
MA-VR250, Verlängerungsrohr Für Umlenkstücke und Adapter, DN 125	0059.2133	
Anschluss-Übergang MA-AÜ125 MA-AÜ160 MA-AÜ180	0059.2140 0059.2141 0059.2142	
Verschlussdeckel MA-VD63 MA-VD75 MA-VD90 MA-VD200	0059.2137 0059.2138 0059.2139 0059.2143	

*Lieferumfang inklusive Klammern und Dichtringen

Artikel	Artikel-Nummer	Abbildung
Flexrohr, zur Luftführung von Verteiler zu Luftdurchlässen MA-FR63 MA-FR75 MA-FR90	0152.0090 0152.0091 0152.0092	
Verbindungsuffe MA-M63 MA-M75 MA-M90	0059.2130 0059.2131 0059.2132	
Dichtring MA-D63 MA-D75 MA-D90	0175.0333 0175.0334 0175.0335	
Klammer MA-KL63 MA-KL75 MA-KL90	0059.2134 0059.2135 0059.2136	

Zubehör	Artikel-Nummer	Abbildung
Lüftungsrohr, wärmegeklämt zur Luftführung von Lüftungsgerät zum Luftverteiler und von Lüftungsgerät zu Außenluftwandstutzen MT-R125 MT-R160	0059.0981 0059.0982	
Lüftungsrohrbogen, wärmegeklämt MT-B125 90/45 MT-B160 90/45	0059.0983 0059.0984	
Lüftungsrohrübergang MT-Ü125 MT-Ü180 MT-Ü160/150 MT-Üa125, asymmetrisch	0059.0986 0059.0989 0059.0990 0059.0987	
Lüftungsrohrverbinder MT-V125 MT-V160	0059.0985 0059.0988	
Befestigungsschelle MT-LS125 MT-LS160	0018.0065 0018.0066	
Steckverbinder zum Anschluss des Lüftungsgeräts SVR 100 SVR 125 SVR 160	0055.0188 0055.0183 0055.0185	

MAICOAir – Zubehör

MAICOAir teilweise
kombinierbar mit
MAICOFlex

Zubehör	Artikel- Nummer	Abbildung
Luftdurchlässe TK 12 zur Be- und Entlüftung, Kunststoff TM-V2A 12 zur Be- und Entlüftung, Stahlblech ZWVQ 12 zur Belüftung, Stahlblech weiß	0151.0198 0151.0375 0152.0065	
Außenluft-Wandstutzen KW-AL 16E Material Edelstahl KW-AL 16W Material Edelstahl, Farbe reinweiß RAL 9010 KW-AL20E Material Edelstahl KW-AL 20W Material Edelstahl, Farbe reinweiß RAL 9010	0152.0077 0152.0078 0152.0081 0152.0082	
Fortluft-Wandstutzen KW-FL 16E Material Edelstahl KW-FL 16W Material Edelstahl, Farbe reinweiß RAL 9010 KW-FL 20E Material Edelstahl KW-FL 20W Material Edelstahl, Farbe reinweiß RAL 9010	0152.0079 0152.0080 0152.0083 0152.0084	
Kombi-Wandstutzen KWH 16 R Material Edelstahl Rechtsausführung KWH 16 L Material Edelstahl, Linksausführung KWH 20 R Material Edelstahl Rechtsausführung KWH 20 L Material Edelstahl, Linksausführung	0152.0060 0152.0061 0152.0062 0152.0063	



Montag bis Donnerstag von 07.30 Uhr bis 16.30 Uhr
 Freitag von 07.30 Uhr bis 15.30 Uhr

Weitere Infos sowie Kontaktadressen unserer Service-Mitarbeiter unter
www.maico-ventilatoren.com

Servicecenter: 077 20 / 694-0 · info@maico.de

