

# AWV 20 S



## Krátká informace

Venkovní ventilátor, DN 200, jednofázový

## Příklady použití

Strojní odsávání, Pracoviště, Provozovna, Fitnesscentrum, Kantýna

Typové číslo

0080.0999

## Technické údaje

Průtok	740 m <sup>3</sup> /h
Počet otáček	2.520 1/min
Lze regulovat	✓
Třída energetické efektivity	C
Druh napětí	Jednofázový proud
Napájecí napětí	230 V
Kmitočet sítě	50 Hz
Jmenovitý výkon	152 W
I <sub>Max</sub>	0,67 A
Druh krytí	IP X4
Tepelná třída	B
Umístění	Venkovní stěna
Montážní poloha	svisle / vodorovně
Materiál pouzdra	Ocelový plech, práškový nástřik
Hmotnost	8,3 kg
Jmenovitá světlost	200 mm
Šířka	360 mm
Výška	450 mm
Hloubka	155 mm
Teplota média při I <sub>Max</sub>	-20 °C až 40 °C
Balení	1 kus
Sortiment	C
GTIN (EAN)	4012799809999

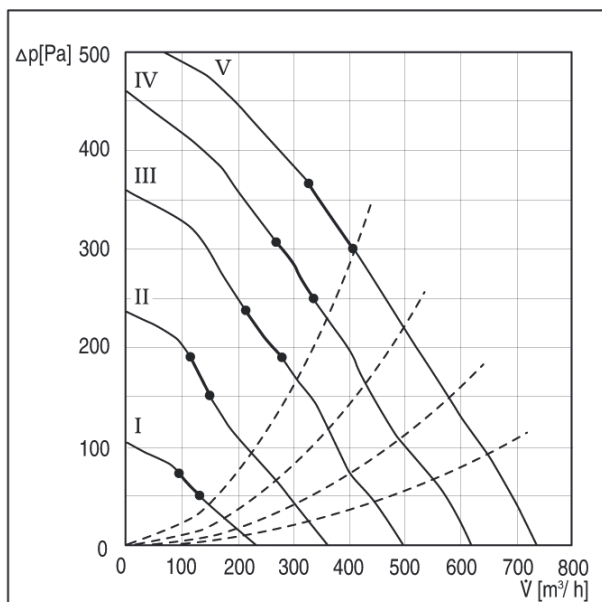
## Oktávový akustický výkon

	63 Hz	125 Hz	250 Hz	500 Hz	1 kHz	2 kHz	4 kHz	8 kHz	Celkem
L <sub>WA5, S5</sub> (dB(A))	-	-	-	-	-	-	-	-	77

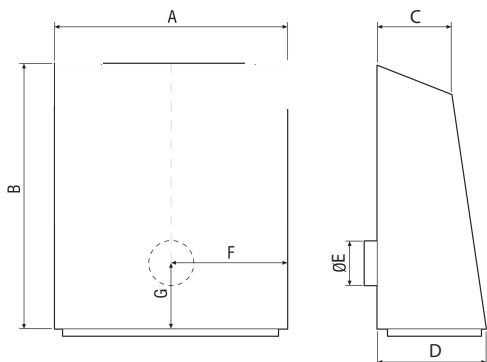
# AWV 20 S

$L_{WA5}$  = akustický výkon v dB pro volné sání.

## Charakteristika



## Výkres [mm]



A	B	C	D	E	F	G
360	450	116	155	198	180	180