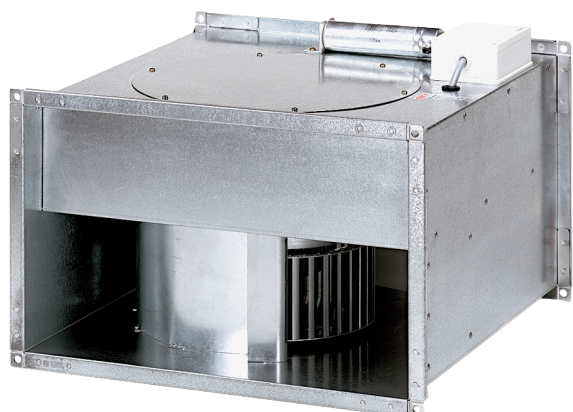


# DPK 22/4 B



## Krátká informace

Radiální kanálový ventilátor, třífázový

Typové číslo

0086.0661

## Technické údaje

Průtok	1.700 m <sup>3</sup> /h
Lze regulovat	✓
Druh napětí	Třífázový proud
Napájecí napětí	400 V
Kmitočet sítě	50 Hz
I <sub>Max</sub>	0,8 A
Druh krytí	IP 55
Tepelná třída	B
Síťový přívod	5 x 1,5 mm <sup>2</sup>
Montážní poloha	svisle / vodorovně
Hmotnost	17,7 kg
Hmotnost s obalem	19,6 kg
Rozměr kanálu	500 mm x 250 mm
Šířka s obalem	545 mm
Výška s obalem	330 mm
Hloubka s obalem	560 mm
Teplota média při jmenovitém proudu	-20 °C až 60 °C
Teplota média při I <sub>Max</sub>	-20 °C až 60 °C
Balení	1 kus
Sortiment	D
GTIN (EAN)	4012799866619

## Oktávový akustický výkon

	63 Hz	125 Hz	250 Hz	500 Hz	1 kHz	2 kHz	4 kHz	8 kHz	Celkem
<b>L<sub>WA2, S1</sub></b> <b>(dB(A))</b>	25	30	34	34	33	27	15	2	39
<b>L<sub>WA2, S2</sub></b> <b>(dB(A))</b>	33	39	42	42	40	38	30	15	48

# DPK 22/4 B

	63 Hz	125 Hz	250 Hz	500 Hz	1 kHz	2 kHz	4 kHz	8 kHz	Celkem
<b>L<sub>WA2</sub>, S3</b> (dB(A))	37	44	46	48	45	44	38	26	53
<b>L<sub>WA2</sub>, S4</b> (dB(A))	42	50	52	53	51	50	45	35	58
<b>L<sub>WA2</sub>, S5</b> (dB(A))	49	57	60	59	59	58	54	46	66
<b>L<sub>WA5</sub>, S1</b> (dB(A))	21	33	37	40	40	39	32	17	46
<b>L<sub>WA5</sub>, S2</b> (dB(A))	29	43	45	49	48	50	46	34	55
<b>L<sub>WA5</sub>, S3</b> (dB(A))	33	49	51	54	54	56	54	43	61
<b>L<sub>WA5</sub>, S4</b> (dB(A))	38	55	56	59	60	62	61	52	67
<b>L<sub>WA5</sub>, S5</b> (dB(A))	45	62	64	66	68	780	69	63	75
<b>L<sub>WA6</sub>, S1</b> (dB(A))	22	30	38	46	47	43	36	21	50
<b>L<sub>WA6</sub>, S2</b> (dB(A))	31	39	46	55	55	53	51	38	60
<b>L<sub>WA6</sub>, S3</b> (dB(A))	35	45	51	50	61	59	59	53	66
<b>L<sub>WA6</sub>, S4</b> (dB(A))	44	52	58	66	69	68	70	66	75
<b>L<sub>WA6</sub>, S5</b> (dB(A))	49	59	66	73	77	75	75	71	82

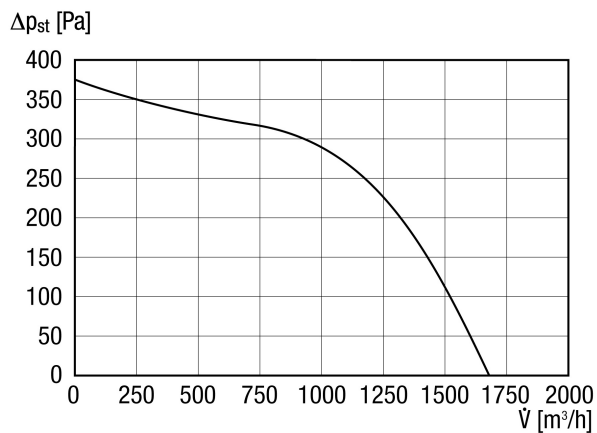
L<sub>WA2</sub>= akustický výkon v dB pro pouzdro.

L<sub>WA5</sub>= akustický výkon v dB pro volné sání.

L<sub>WA6</sub>= akustický výkon v dB pro volný výtlak.

# DPK 22/4 B

## Charakteristika



## Výkres [mm]

