

DZQ 50/126 B



Krátká informace

Axiální nástěnný ventilátor se čtvercovou základnou, DN500, třífázový, dvoje otáčky

Příklady použití

Výrobní, Dílna, Garáž, Kontejnery, Sklad

Typové číslo

0083.0158

Technické údaje

Provedení	Čtvercová základna
Průtok	2.600 m ³ /h / 5.700 m ³ /h
Počet otáček	465 1/min / 930 1/min
Lze regulovat	✓
Možnost reverzace	✓
Druh napětí	Třífázový proud
Napájecí napětí	400 V
Kmitočet sítě	50 Hz
Jmenovitý výkon	60 W / 230 W
I _{Jmen}	0,2 A / 0,6 A
I _{Max}	0,2 A / 0,75 A
Druh krytí	IP 55
Tepelná třída	B
Přepínatelné póly (2 otáčky)	✓
Počet pólů při vyšších otáčkách	6
Počet pólů při nižších otáčkách	12
Síťový přívod	5 x 1,5 mm ²
Umístění	Stěna / Strop
Způsob instalace	Na omítku
Montážní poloha	vodorovně / svisle
Materiál	Ocelový plech, pozinkovaný
Hmotnost	17,3 kg
Hmotnost s obalem	21,21 kg
Jmenovitá světlost	500 mm
Šířka s obalem	730 mm
Výška s obalem	435 mm
Hloubka s obalem	730 mm
Teplota média při jmenovitém proudu	60 °C
Teplota média při I _{Max}	60 °C

DZQ 50/126 B

Balení	1 kus
Sortiment	C
GTIN (EAN)	4012799831587

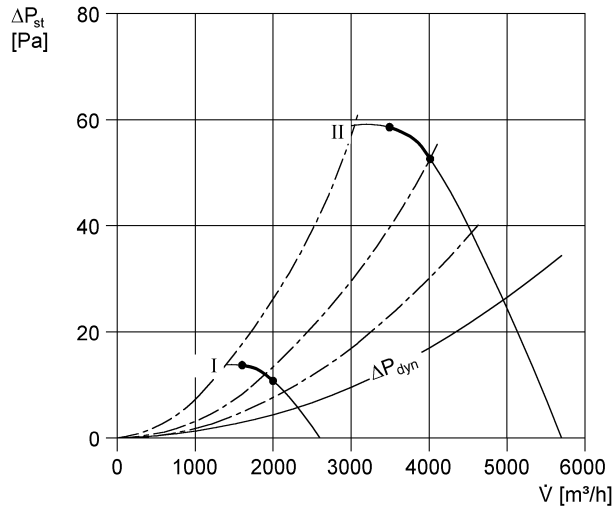
Oktávový akustický výkon

	63 Hz	125 Hz	250 Hz	500 Hz	1 kHz	2 kHz	4 kHz	8 kHz	Celkem
L_{WA7}, nízký (dB(A))	31	34	42	46	51	47	37	21	54
L_{WA7}, vysoký (dB(A))	33	52	57	63	67	68	62	51	72
L_{WA8}, nízký (dB(A))	32	35	42	46	54	53	55	52	60
L_{WA8}, vysoký (dB(A))	51	59	61	65	71	72	72	70	78

L_{WA7}= akustický výkon v dB pro pouzdro a volné sání.

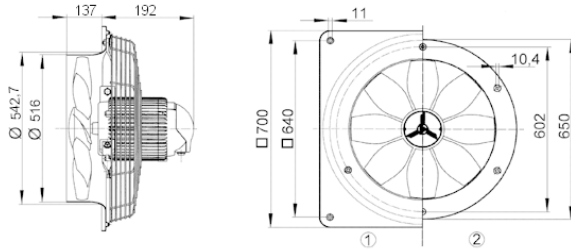
L_{WA8}= akustický výkon v dB pro pouzdro a volný výtlak.

Charakteristika



DZQ 50/126 B

Výkres [mm]



- ① Ocelová stěnová deska = provedení EZQ/DZQ
 - ② Ocelový nástěnný kroužek = provedení EZS/DZS
- Směr proudění je označený.
Standardní odtah odpadního vzduchu, směr proudění se sáním přes motor.