

DZQ 50/86 B



Krátká informace

Axiální nástěnný ventilátor se čtvercovou základnou, DN500, třífázový, dvoje otáčky

Příklady použití

Výrobní, Dílna, Garáž, Kontejnery, Sklad

Typové číslo

0083.0068

Technické údaje

Provedení	Čtvercová základna
Průtok	4.200 m ³ /h / 5.700 m ³ /h
Počet otáček	725 1/min / 970 1/min
Lze regulovat	✓
Možnost reverzace	✓
Druh napětí	Třífázový proud
Napájecí napětí	400 V
Kmitočet sítě	50 Hz
Jmenovitý výkon	160 W / 300 W
I _{Jmen}	0,35 A / 0,65 A
I _{Max}	0,5 A / 0,95 A
Druh krytí	IP 55
Tepelná třída	F
Přepínatelné póly (2 otáčky)	✓
Počet pólů při vyšších otáčkách	6
Počet pólů při nižších otáčkách	8
Síťový přívod	5 x 1,5 mm ²
Umístění	Stěna / Strop
Způsob instalace	Na omítku
Montážní poloha	vodorovně / svisle
Materiál	Ocelový plech, pozinkovaný
Hmotnost	22,92 kg
Hmotnost s obalem	26,83 kg
Jmenovitá světlost	500 mm
Šířka s obalem	730 mm
Výška s obalem	435 mm
Hloubka s obalem	730 mm
Teplota média při jmenovitém proudu	60 °C
Teplota média při I _{Max}	60 °C

DZQ 50/86 B

Balení	1 kus
Sortiment	C
GTIN (EAN)	4012799830689

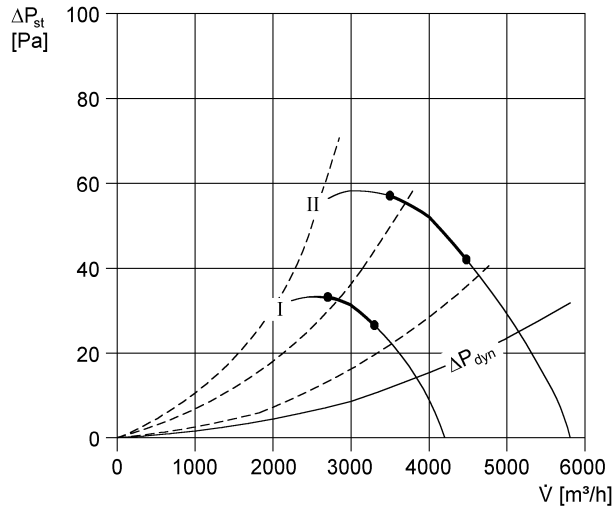
Oktávový akustický výkon

	63 Hz	125 Hz	250 Hz	500 Hz	1 kHz	2 kHz	4 kHz	8 kHz	Celkem
L_{WA7}, nízký (dB(A))	30	52	55	57	61	61	53	41	66
L_{WA7}, vysoký (dB(A))	32	56	60	65	68	68	62	52	73
L_{WA8}, nízký (dB(A))	46	54	56	60	67	68	69	67	74
L_{WA8}, vysoký (dB(A))	51	60	62	65	71	72	72	69	78

L_{WA7}= akustický výkon v dB pro pouzdro a volné sání.

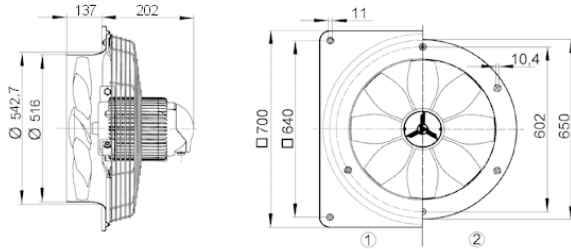
L_{WA8}= akustický výkon v dB pro pouzdro a volný výtlak.

Charakteristika



DZQ 50/86 B

Výkres [mm]



- ① Ocelová stěnová deska = provedení EZQ/DZQ
 - ② Ocelový nástěnný kroužek = provedení EZS/DZS
- Směr proudění je označený.
Standardní odtah odpadního vzduchu, směr proudění se sáním přes motor.