

DZQ 50/8 B



Krátká informace

Axiální nástěnný ventilátor se čtvercovou základnou, DN500, třífázový

Příklady použití

Výrobní, Dílna, Garáž, Kontejnery, Sklad

Typové číslo

0083.0129

Technické údaje

Provedení	Čtvercová základna
Průtok	4.200 m ³ /h
Počet otáček	715 1/min
Lze regulovat	✓
Možnost reverzace	✓
Druh napětí	Třífázový proud
Napájecí napětí	400 V
Kmitočet sítě	50 Hz
Jmenovitý výkon	140 W
I _{Jmen}	0,55 A
I _{Max}	0,6 A
Druh krytí	IP 55
Tepelná třída	B
Síťový přívod	7 x 1,5 mm ²
Umístění	Stěna / Strop
Způsob instalace	Na omítku
Montážní poloha	vodorovně / svisle
Materiál	Ocelový plech, pozinkovaný
Hmotnost	17,43 kg
Hmotnost s obalem	21,27 kg
Jmenovitá světlost	500 mm
Šířka s obalem	730 mm
Výška s obalem	435 mm
Hloubka s obalem	730 mm
Teplota média při jmenovitém proudu	60 °C
Teplota média při I _{Max}	60 °C
Balení	1 kus
Sortiment	C
GTIN (EAN)	4012799831297

DZQ 50/8 B

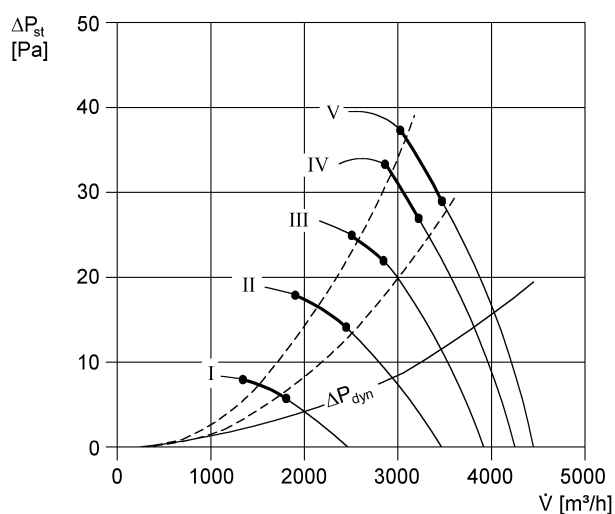
Oktávový akustický výkon

	63 Hz	125 Hz	250 Hz	500 Hz	1 kHz	2 kHz	4 kHz	8 kHz	Celkem
L _{WA7, S1} (dB(A))	30	49	52	57	62	61	54	42	48
L _{WA7, S2} (dB(A))	47	54	57	61	69	69	71	68	58
L _{WA7, S3} (dB(A))	-	-	-	-	-	-	-	-	62
L _{WA7, S4} (dB(A))	-	-	-	-	-	-	-	-	64
L _{WA7, S5} (dB(A))	-	-	-	-	-	-	-	-	66
L _{WA8, S1} (dB(A))	-	-	-	-	-	-	-	-	50
L _{WA8, S2} (dB(A))	-	-	-	-	-	-	-	-	71
L _{WA8, S3} (dB(A))	-	-	-	-	-	-	-	-	73
L _{WA8, S4} (dB(A))	-	-	-	-	-	-	-	-	75
L _{WA8, S5} (dB(A))	-	-	-	-	-	-	-	-	76

L_{WA7}= akustický výkon v dB pro pouzdro a volné sání.

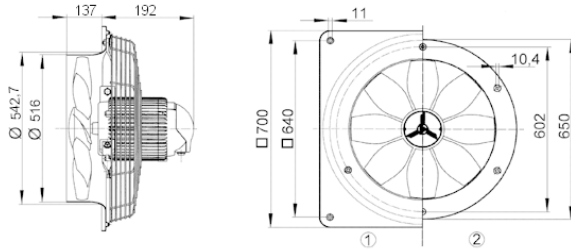
L_{WA8}= akustický výkon v dB pro pouzdro a volný výtlak.

Charakteristika



DZQ 50/8 B

Výkres [mm]



- ① Ocelová stěnová deska = provedení EZQ/DZQ
 - ② Ocelový nástěnný kroužek = provedení EZS/DZS
- Směr proudění je označený.
Standardní odtah odpadního vzduchu, směr proudění se sáním přes motor.