



### Krátká informace

Axiální nástěnný ventilátor se čtvercovou základnou, DN600, třífázový, nevýbušné provedení, médium: prach

Typové číslo

0083.0216

### Technické údaje

|  |   |
|--|---|
| Provedení                              | Čtvercová základna                                  |
| Průtok                                 | 9.450 m <sup>3</sup> /h                             |
| Počet otáček                           | 960 1/min   |
| Lze regulovat                          | ✓   |
| Možnost reverzace                      | ✓   |
| Druh napětí                            | Třífázový proud                                     |
| Napájecí napětí                        | 400 V   |
| Kmitočet sítě                          | 50 Hz   |
| Jmenovitý výkon                        | 295 W   |
| cosφ                                   | 0,65  |
| I <sub>Jmen</sub>                      | 0,66 A  |
| I <sub>max</sub> při U <sub>Jmen</sub> | 1,32 A  |
| Druh krytí                             | IP 64   |
| Tepelná třída                          | F   |
| Způsob instalace                       | Na omítku   |
| Materiál                               | Ocelový plech, pozinkovaný                          |
| Barva                                  | pozink  |
| Hmotnost                               | 27,3 kg   |
| Hmotnost s obalem                      | 33,02 kg  |
| Jmenovitá světlost                     | 600 mm  |
| Šířka                                  | 820 mm  |
| Výška                                  | 820 mm  |
| Hloubka                                | 317,5 mm  |
| Šířka s obalem                         | 845 mm  |
| Výška s obalem                         | 845 mm  |
| Hloubka s obalem                       | 430 mm  |
| EX-označení podle směrnice ATEX        | Ex II 2 D   |
| EX-označení podle normy                | Ex tb IIIC T200°C Db IP64 X / Ex h IIIC T200°C Db X |
| Ta -teplota okolí                      | -40 °C ≤ Ta ≤ +60 °C                                |

# DZQ 60/6 B Ex t

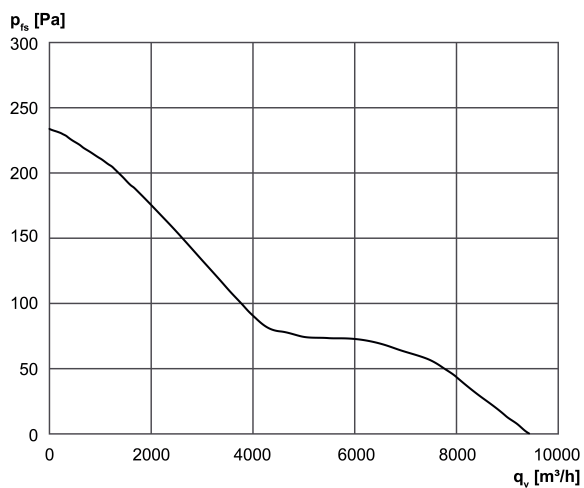
|  |   |
|--|---|
| $I_A/I_N$                                  | 4,5                                     |
| Čas $t_A$                                  | 290 sek                                 |
| Druh provozu                               | S1                                      |
| PTC DIN 44082                              | M 130                                   |
| EU-osvědčení o zkoušce vzorku              | TÜV-A 19 ATEX0102 X, IECEx EPS 19.0018X |
| Teplotní třída                             | T200°C                                  |
| Tepelná třída izolačních materiálů Th. Cl. | 155 (F)                                 |
| Balení                                     | 1 kus                                   |
| Sortiment                                  | G                                       |
| GTIN (EAN)                                 | 4012799832164                           |

## Oktávový akustický výkon

|                            | 63 Hz | 125 Hz | 250 Hz | 500 Hz | 1 kHz | 2 kHz | 4 kHz | 8 kHz | Celkem |
|----------------------------|-------|--------|--------|--------|-------|-------|-------|-------|--------|
| $L_{WA7}$ , vysoký (dB(A)) | -     | -      | -      | -      | -     | -     | -     | -     | 78     |

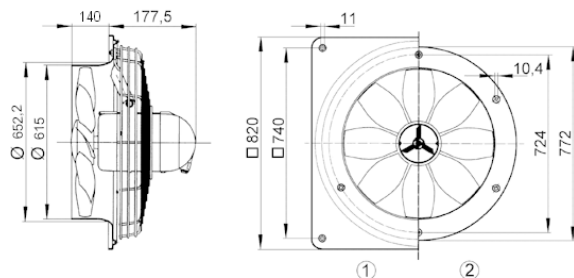
$L_{WA7}$ = akustický výkon v dB pro pouzdro a volné sání.

## Charakteristika



# DZQ 60/6 B Ex t

Výkres [mm]



- ① Ocelová stěnová deska = provedení EZQ/DZQ
  - ② Ocelový nástěnný kroužek = provedení EZS/DZS
- Směr proudění je označený.  
Standardní odtah odpadního vzduchu, směr proudění se sáním přes motor.