



### Krátká informace

Axiální nástěnný ventilátor s kruhovou základnou, DN350, třífázový, nevýbušné provedení, médium: plyn

### Příklady použití

Výbušné prostředí (zóna 1 a 2), Lakovna, Nabíjecí stanice, Laboratoř, Pracoviště

Typové číslo

0094.0125

### Technické údaje

Provedení	Ocelový nástěnný kruh
Průtok	5.460 m <sup>3</sup> /h
Počet otáček	2.900 1/min
Typ oběžného kola	axiální
Lze regulovat	–
Možnost reverzace	✓
Druh napětí	Třífázový proud
Napájecí napětí	400 V
Kmitočet sítě	50 Hz
Jmenovitý výkon	580 W
cosφ	0,64
I <sub>Jmen</sub>	1,3 A
I <sub>max</sub> při U <sub>Jmen</sub>	1,96 A
Druh krytí	IP 64
Tepelná třída	F
Umístění	Stěna / Strop
Způsob instalace	Na omítku
Montážní poloha	svisle / vodorovně
Materiál	Ocelový plech, pozinkovaný
Materiál pouzdra	Ocelový plech, pozinkovaný
Barva	pozink
Hmotnost	10,45 kg
Hmotnost s obalem	13,07 kg
Jmenovitá světlost	350 mm
Šířka	525 mm
Výška	525 mm
Hloubka	293 mm
Šířka s obalem	610 mm
Výška s obalem	610 mm

# DZS 35/2 B Ex e

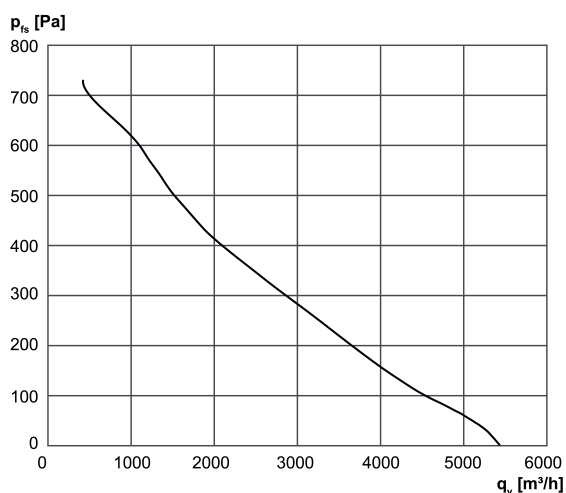
Hloubka s obalem	400 mm
EX-označení podle směrnice ATEX	Ex II 2 G
EX-označení podle normy	Ex eb IIB + H <sub>2</sub> T3 Gb / Ex h IIB + H <sub>2</sub> T3 Gb
Ta -teplota okolí	-40 °C ≤ Ta ≤ +60 °C
I <sub>A</sub> /I <sub>N</sub>	6,9
Čas t <sub>A</sub>	35 sek
Druh provozu	S1
PTC DIN 44082	M 100
EU-osvědčení o zkoušce vzorku	TÜV-A 19 ATEX0102 X, IECEx EPS 19.0018X
Teplotní třída	T3
Tepelná třída izolačních materiálů Th. Cl.	155 (F)
Balení	1 kus
Sortiment	G
GTIN (EAN)	4012799941255

## Oktávový akustický výkon

	63 Hz	125 Hz	250 Hz	500 Hz	1 kHz	2 kHz	4 kHz	8 kHz	Celkem
L <sub>WA7</sub> , vysoký (dB(A))	-	-	-	-	-	-	-	-	90

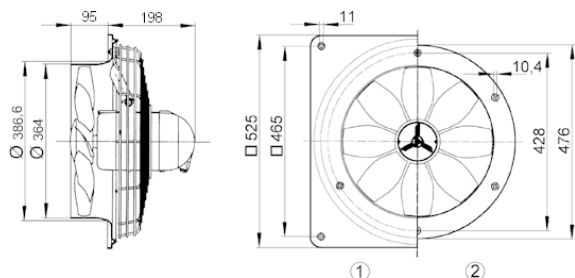
L<sub>WA7</sub>= akustický výkon v dB pro pouzdro a volné sání.

## Charakteristika



# DZS 35/2 B Ex e

Výkres [mm]



- ① Ocelová stěnová deska = provedení EZQ/DZQ
  - ② Ocelový nástěnný kroužek = provedení EZS/DZS
- Směr proudění je označený.  
Standardní odtah odpadního vzduchu, směr proudění se sáním přes motor.