



Krátká informace

Axiální nástěnný ventilátor s kruhovou základnou, DN350, třífázový, nevýbušné provedení, médium: prach

Typové číslo

0094.0209

Technické údaje

Provedení	Ocelový nástěnný kruh
Průtok	2.660 m ³ /h
Počet otáček	1.455 1/min
Lze regulovat	✓
Možnost reverzace	✓
Druh napětí	Třífázový proud
Napájecí napětí	400 V
Kmitočet sítě	50 Hz
Jmenovitý výkon	125 W
cosφ	0,36
I _{Jmen}	0,49 A
I _{max} při U _{Jmen}	0,51 A
Druh krytí	IP 64
Tepelná třída	F
Způsob instalace	Na omítku
Materiál	Ocelový plech, pozinkovaný
Barva	pozink
Hmotnost	10,84 kg
Hmotnost s obalem	12,6 kg
Jmenovitá světlost	350 mm
Šířka	525 mm
Výška	525 mm
Hloubka	268 mm
Šířka s obalem	615 mm
Výška s obalem	615 mm
Hloubka s obalem	400 mm
EX-označení podle směrnice ATEX	Ex II 2 D
EX-označení podle normy	Ex tb IIIC T200°C Db IP64 X / Ex h IIIC T200°C Db X
Ta -teplota okolí	-40 °C ≤ Ta ≤ +60 °C

DZS 35/4 B Ex t

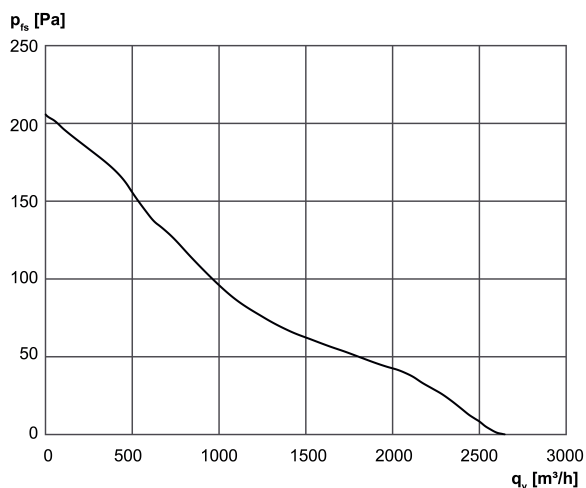
I_A/I_N	3,4
Čas t_A	170 sek
Druh provozu	S1
PTC DIN 44082	M 130
EU-osvědčení o zkoušce vzorku	TÜV-A 19 ATEX0102 X, IECEx EPS 19.0018X
Teplotní třída	T200°C
Tepelná třída izolačních materiálů Th. Cl.	155 (F)
Balení	1 kus
Sortiment	G
GTIN (EAN)	4012799942092

Oktávový akustický výkon

	63 Hz	125 Hz	250 Hz	500 Hz	1 kHz	2 kHz	4 kHz	8 kHz	Celkem
L_{WA7} , vysoký (dB(A))	-	-	-	-	-	-	-	-	72

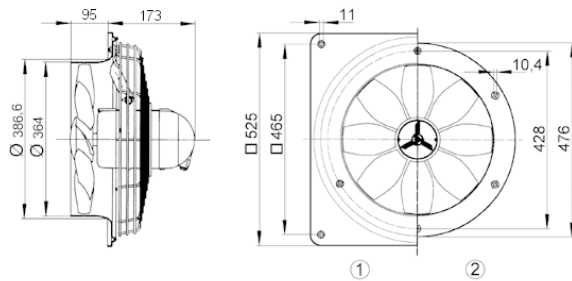
L_{WA7} = akustický výkon v dB pro pouzdro a volné sání.

Charakteristika



DZS 35/4 B Ex t

Výkres [mm]



- ① Ocelová stěnová deska = provedení EZQ/DZQ
 - ② Ocelový nástěnný kroužek = provedení EZS/DZS
- Směr proudění je označený.
Standardní odtah odpadního vzduchu, směr proudění se sáním přes motor.