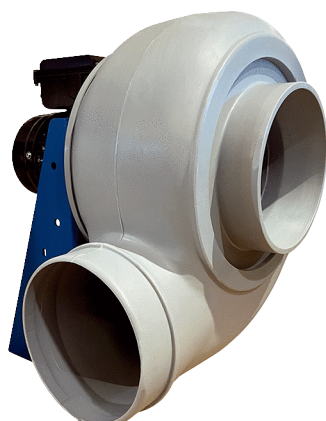


GRK R 25/2 E



Krátká informace

Radiální ventilátor z plastu s kruhovým výfukem, velikost 250, jednofázový, 2-pólový

Příklady použití

Průmyslová aplikace

Typové číslo

0073.0505

Technické údaje

| | |
|------------------------------------|-------------------------|
| Průtok | 2.100 m ³ /h |
| Počet otáček | 2.880 1/min |
| Typ oběžného kola | radiální |
| Lze regulovat | – |
| Možnost reverzace | – |
| Druh napětí | Jednofázový proud |
| Napájecí napětí | 230 V |
| Kmitočet sítě | 50 Hz |
| Jmenovitý výkon | 370 W |
| I _{Jmen} | 2,3 A |
| Druh krytí | IP 55 |
| Tepelná třída | F |
| Přepínatelné póly (2 otáčky) | – |
| Umístění | Potrubní připojení |
| Montážní poloha | horizontální |
| Materiál pouzdra | Umělá hmota, polyetylén |
| Materiál oběžného kola | Umělá hmota, polyetylén |
| Barva | světle šedá |
| Hmotnost | 24 kg |
| Hmotnost s obalem | 47 kg |
| Konstrukční velikost | 250 |
| Šířka | 435 mm |
| Výška | 500 mm |
| Hloubka | 452 mm |
| Šířka s obalem | 1.200 mm |
| Výška s obalem | 800 mm |
| Hloubka s obalem | 650 mm |
| Teplota média při I _{Max} | -15 °C až 70 °C |
| PTC DIN 44082 | M 100 |

GRK R 25/2 E

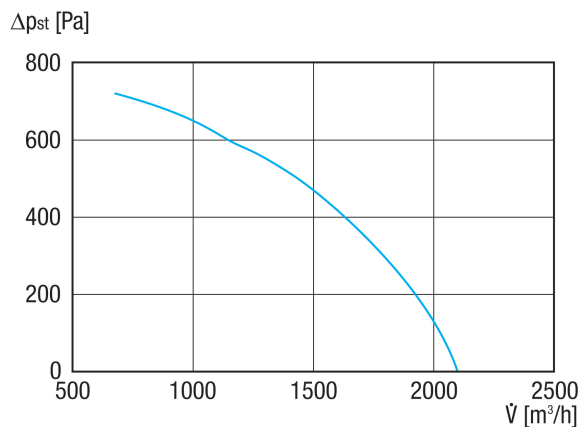
| | |
|------------|---------------|
| Balení | 1 kus |
| Sortiment | C |
| GTIN (EAN) | 4012799735052 |

Oktávový akustický výkon

| | 63 Hz | 125 Hz | 250 Hz | 500 Hz | 1 kHz | 2 kHz | 4 kHz | 8 kHz | Celkem |
|--|-------|--------|--------|--------|-------|-------|-------|-------|--------|
| L_{WA5, S5} (dB(A)) | 58 | 70,1 | 75,6 | 82 | 81,2 | 77,4 | 69,2 | 59,1 | 86 |

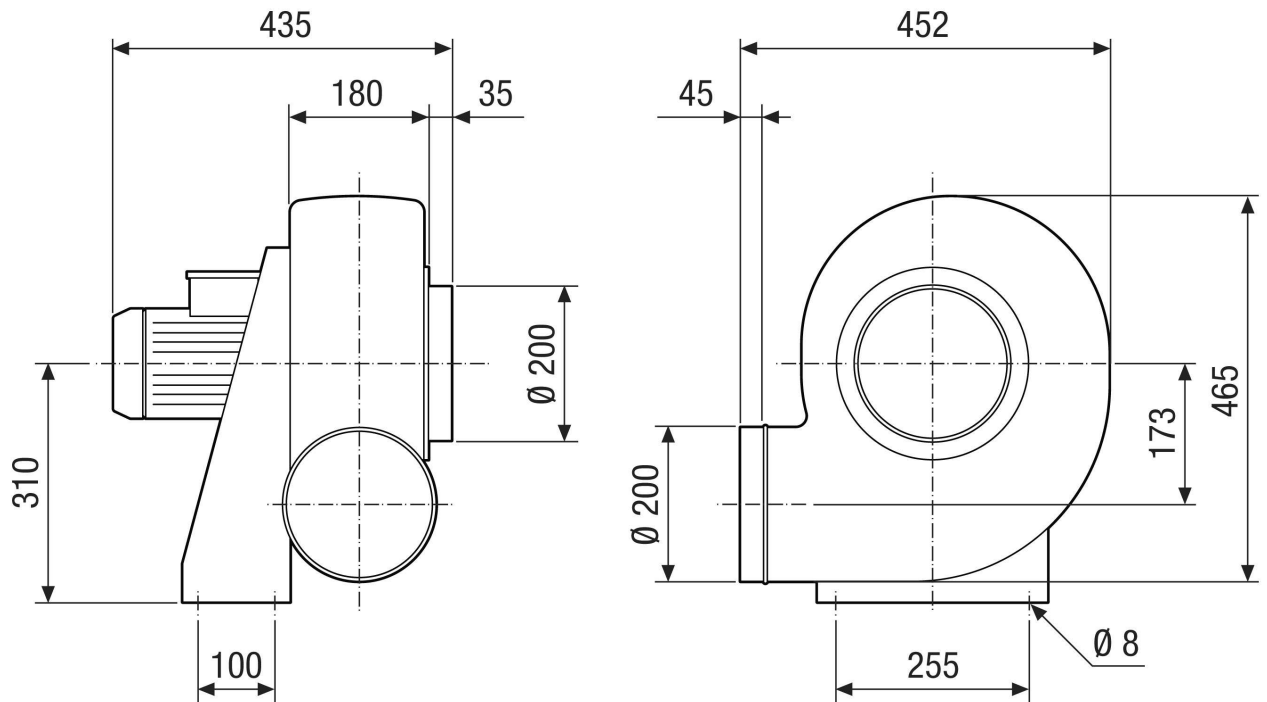
L_{WA5}= akustický výkon v dB pro volné sání.

Charakteristika



GRK R 25/2 E

Výkres [mm]



GRK R 25/2 E

Výkres Poloha pouzdra [mm]

| | | | | | | |
|---|--|--|--|---|--|--|
| ① |  |  |  |  |  |  |
| | 0° | 45° | 90° | 135° | 270° | 315° |
| ② |  |  |  |  |  |  |

① RD = pravé provedení

② LG = levé provedení

Variety GRK 12/2 E a GRK 12/4 D nejsou dostupné v pravém provedení RD!

Standardní poloha je vždy LG 270°