



### Krátká informace

Talířový ventil pro přívod i odvod, umělá hmota, s vestavným kroužkem, DN100, pro větrání max. 30 m<sup>3</sup>/h

Typové číslo

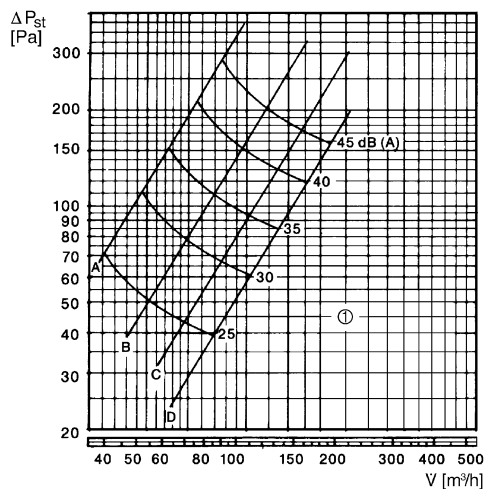
0151.0192

### Technické údaje

Směr proudění vzduchu	Odvod a přívod vzduchu
Max. průtok	30 m <sup>3</sup> /h
Materiál	Umělá hmota, antistatická
Barva	čistě bílá, jako RAL 9010
Hmotnost	0,13 kg
Hmotnost s obalem	0,14 kg
Vhodné pro jm. světlost	100 mm
Šířka	150 mm
Výška	150 mm
Hloubka	51 mm
Šířka s obalem	155 mm
Výška s obalem	155 mm
Hloubka s obalem	70 mm
Balení	1 kus
Sortiment	C
GTIN (EAN)	4012799511922

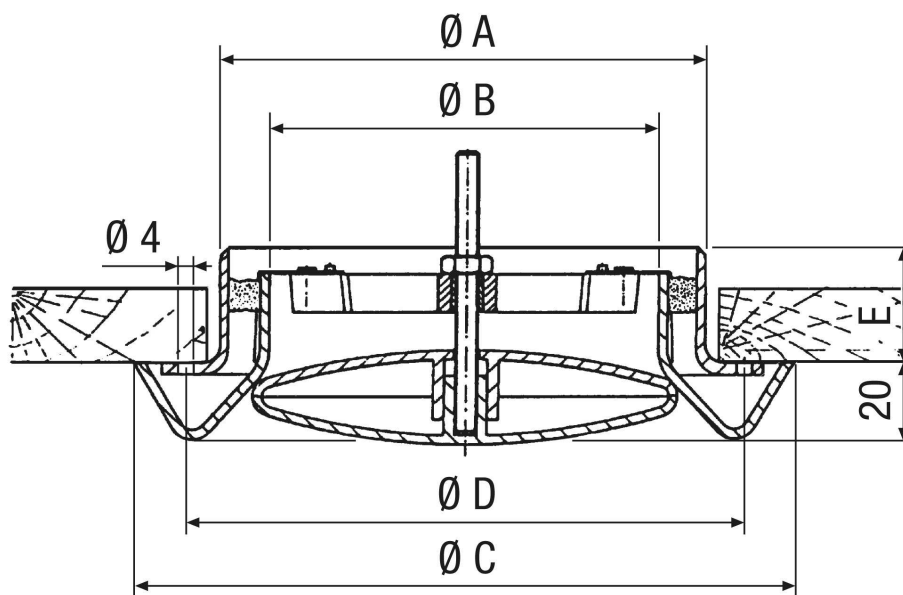
# TK 10

## Charakteristika Tlakové ztráty a akustické údaje: TK 10



① 20 otáček, výška zdvihu 1 mm na otáčku  
 A: 1/4 otevřena, B: 1/2 otevřena, C: 3/4 otevřeny, D: zcela otevřeno

## Výkres [mm]





# TK 10

A	B	C	D	E
99	80	150	119	31