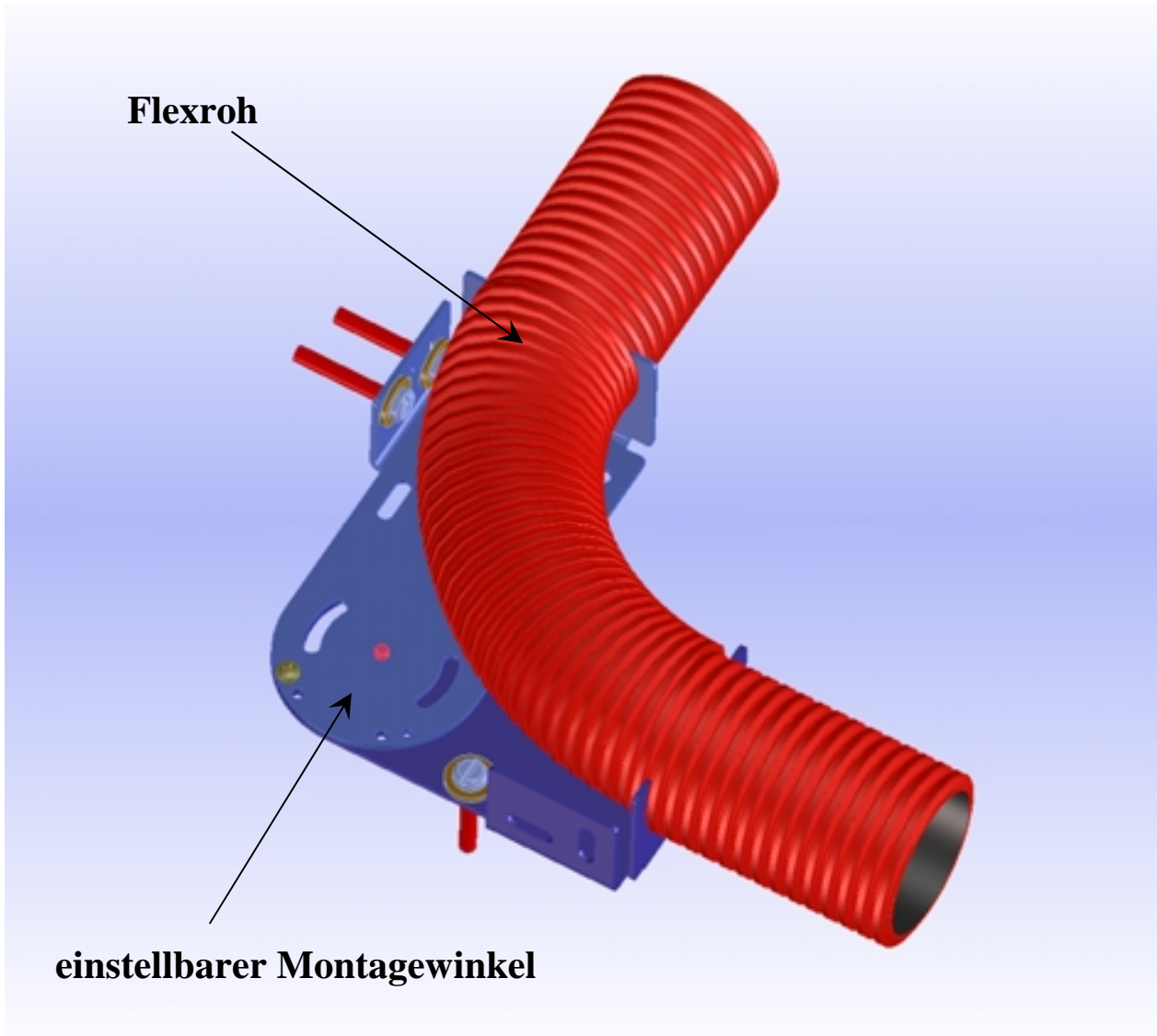


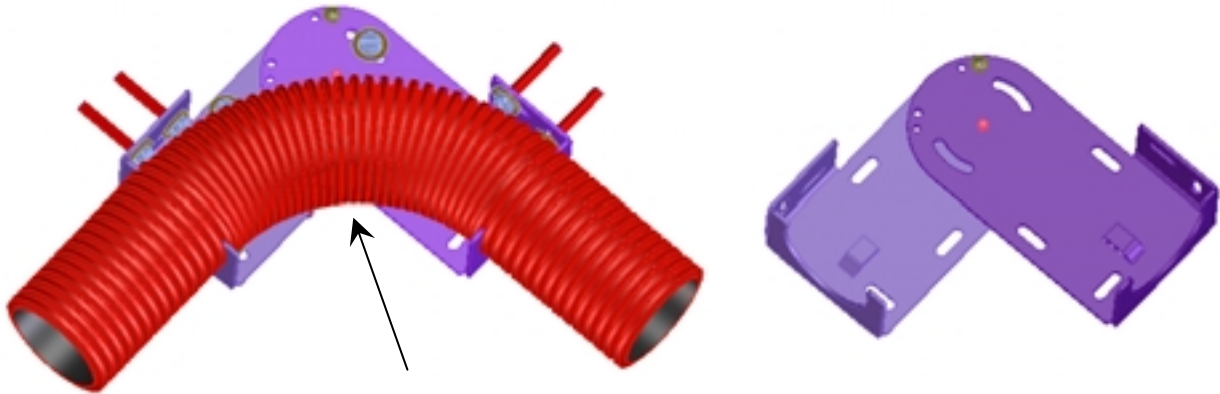
MAICOFlex „**einstellbarer** Montagewinkel“



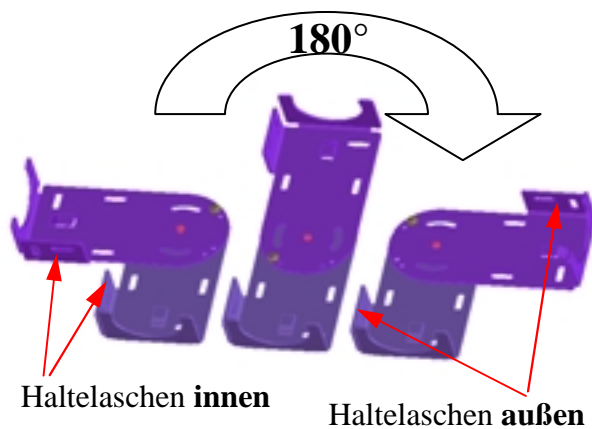
Funktion und Vorteile des Montagewinkels im Überblick:

- Hilfsmittel für den Installateur beim Verlegen der Flexrohre
- Flexrohr kann einfach in den kleinstmöglichen Biegeradius gebracht werden
- Winkel ist flexibel einstellbar
- Im Gegensatz zu einem 90° Bogen-Adapter, muss das Rohr nicht durchgeschnitten, zusammengesteckt und abgedichtet werden. Ebenso sind bei Adaptern zusätzliche Rohrschellen nötig, um das Flexrohr an Wand/ Decke zu befestigen.

einstellbarer Montagewinkel



Flexrohr kann einfach in den kleinstmöglichen Biegeradius gebracht werden



Haltetaschen **innen**

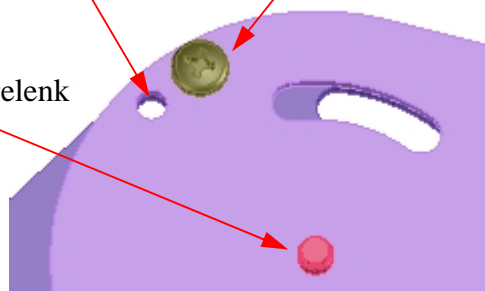
Haltetaschen **außen**



optische Einstellhilfe

Einstellschraube

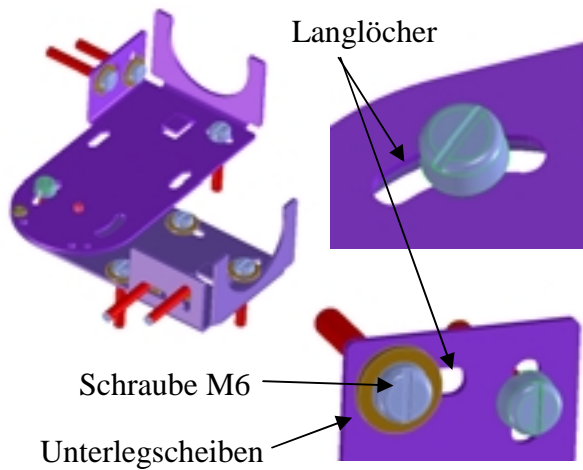
Drehgelenk



Einstellmöglichkeiten

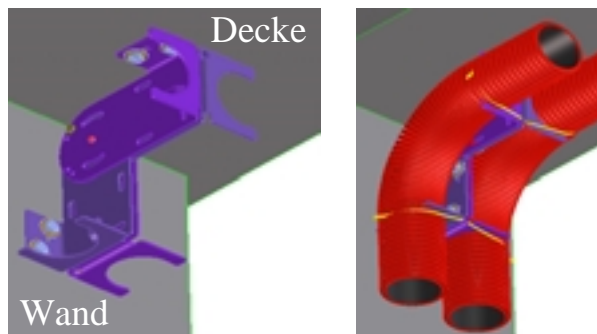
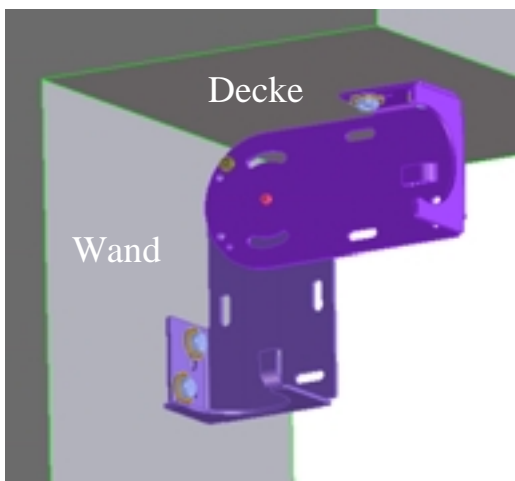
- Einstellbereich $+90^\circ$ nach 0° nach -90°
Einstellwinkel beliebig, wenn Montagewinkel auf beiden Seiten befestigt wird. (*Einstellschraube wird nicht verwendet*)
- Mit Einstellschraube Winkel in 15° Schritten einstellbar \Rightarrow Montagewinkel muss nur auf einer Seite befestigt werden.
- Haltetaschen zur Befestigung wahlweise innen- oder außenliegend
- Einstellschraube zur Winkelfixierung
- Als optische Hilfestellung bei der Winkeleinstellung dient ein weiteres Loche direkt neben der Einstellschraube
- Winkel lässt sich auch noch nach der Montage an der Wand/ Decke einstellen bzw. verändern

einstellbarer Montagewinkel



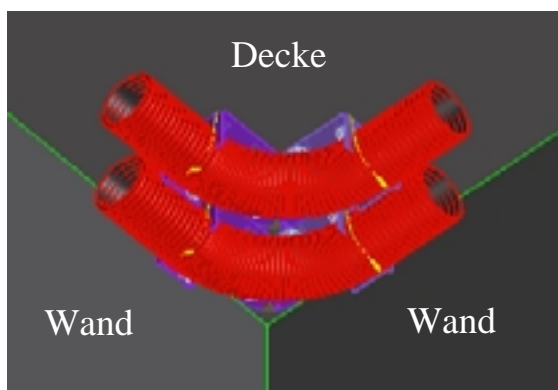
Befestigungsmöglichkeiten des Montagewinkel

- Langlöcher für einfache Montage
- Vielzahl an Befestigungsmöglichkeiten für Decke, Wand und Boden
- für M6 Schrauben vorgesehen (wahlweise mit Unterlegscheibe)



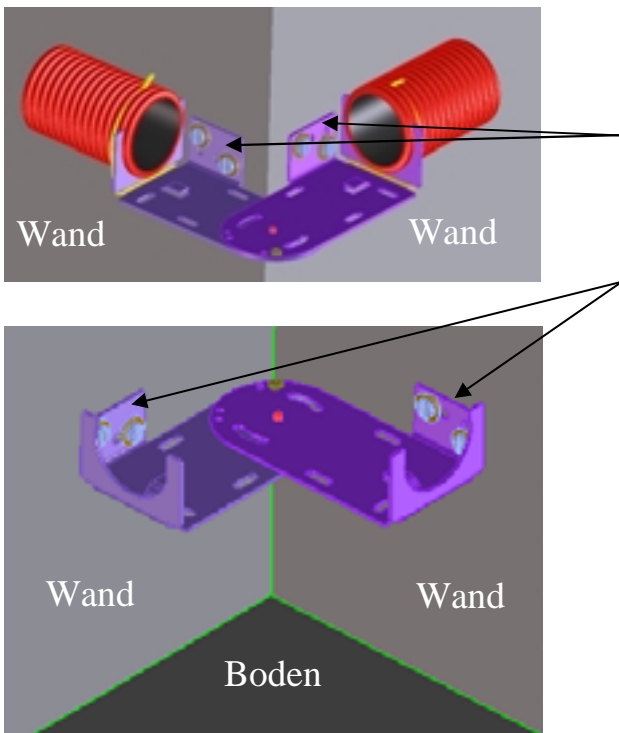
Befestigung Übergang Wand-Decke

- es können zwei Montagewinkel gespiegelt zueinander montiert werden (sehr sinnvoll beim 63er-Rohr, da diese meist paarweise eingesetzt werden)



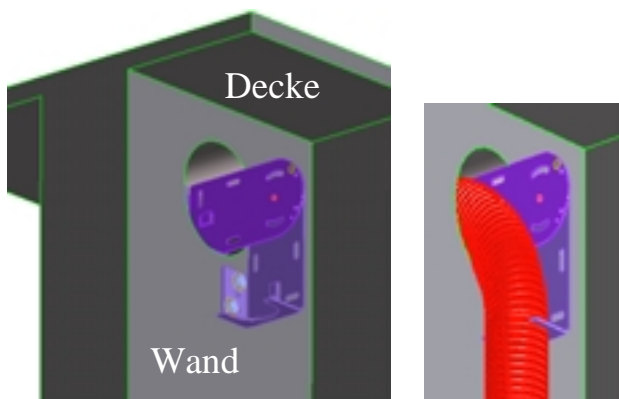
Befestigung Decke

- die Montagewinkel können platzsparend „aneinander anliegend“ angeordnet werden



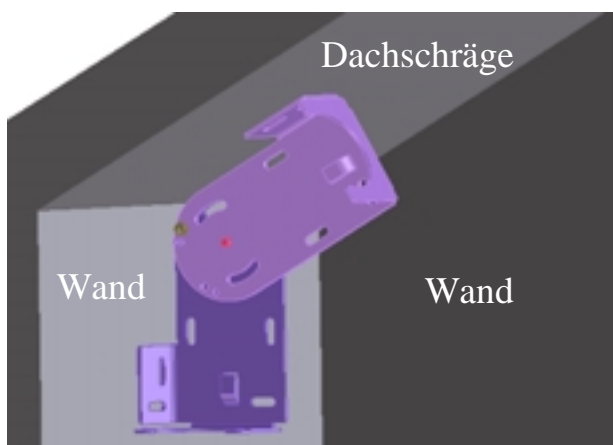
Befestigung Ecken-Übergang

- **Außenecke:** Haltetaschen an dem Montagewinkel innen
- **Innenecke:** Haltetaschen an dem Montagewinkel außen



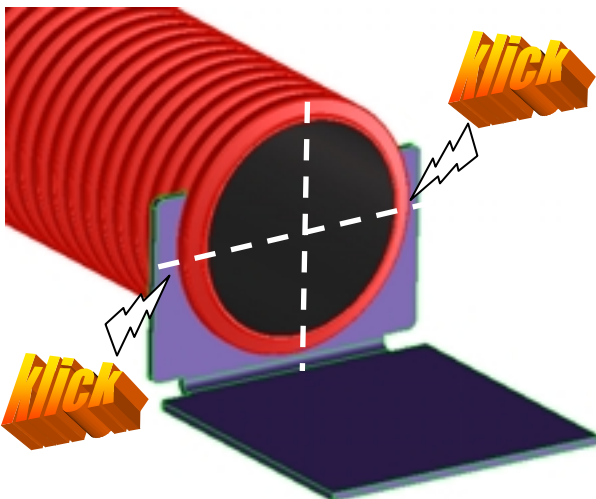
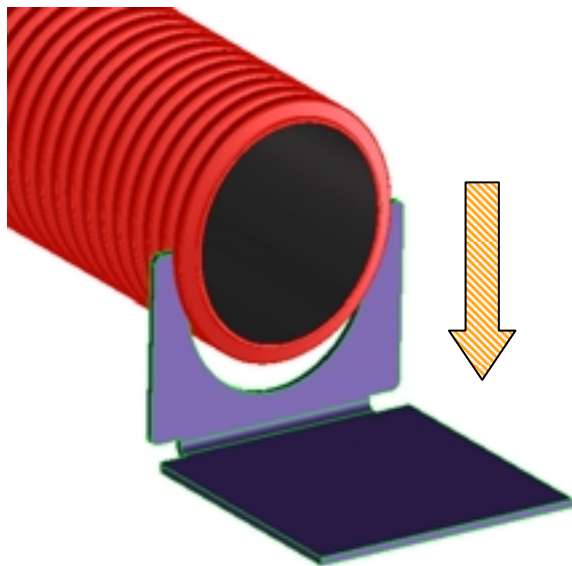
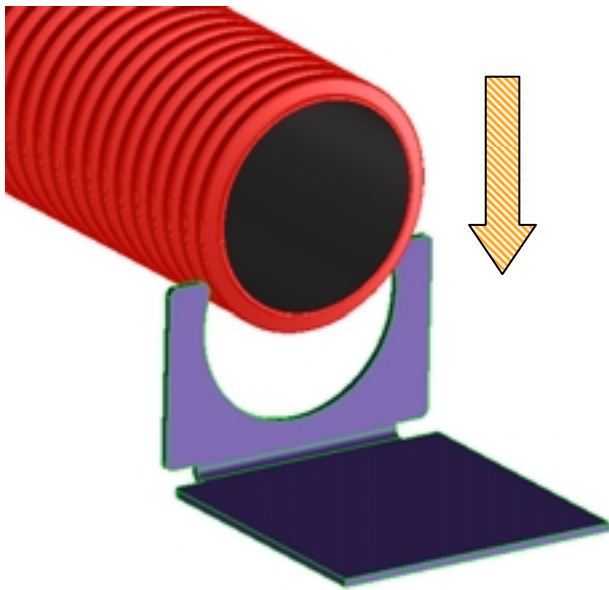
Befestigung Wanddurchführung

- *Einsatz der Montagewinkel bei Wanddurchführungen ist grundsätzlich denkbar, in wie weit dies praktikabel ist kann erst im Praxistest ermittelt werden*



Befestigung "schräge Übergänge"

- Entweder Montagewinkel exakt dem „schrägem Übergang“ anpassen → Befestigung an beiden Haltetaschen (*Einstellschraube kommt nicht zum Einsatz*)
- oder**
- Winkel mit Einstellschraube einstellen → Befestigung nur an einer Haltetaschen
- Der Winkel kann auch noch nach der Montage eingestellt werden. Auch mit eingerastetem Rohr ist eine Winkeländerung noch möglich



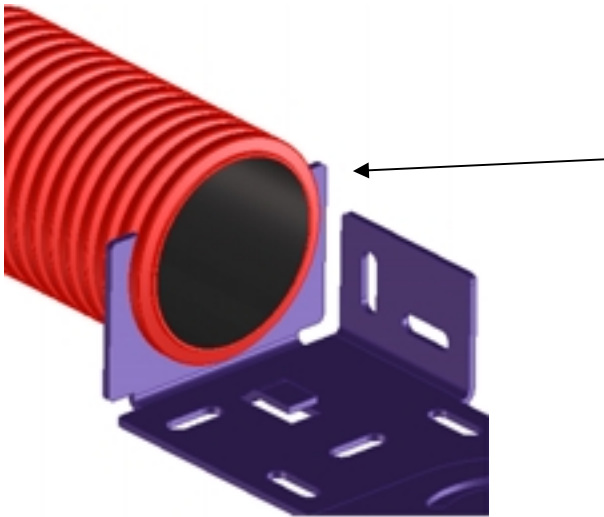
Funktionsprinzip

- Fester Sitz des Rohres durch Einrasten in den Montagewinkel
→ **Klick-Prinzip**

Erläuterung:

- Blechaufnahme für das Flexrohr hat annähernd den gleichen Durchmesser wie das Flexrohr.
- Die Aufnahme (geöffneter Kreis) ist größer als die Hälfte des Flexrohrdurchmessers, hierdurch wird das Flexrohr beim Einführen in die Aufnahme leicht zusammengedrückt.
- Ist das Rohr über die Hälfte in die Aufnahme eingeführt, verformt sich das Rohr wieder in die ursprünglich runde Form zurück.

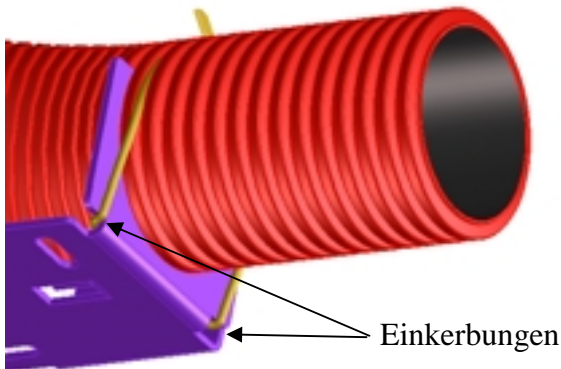
→ **das Rohr ist eingerastet**



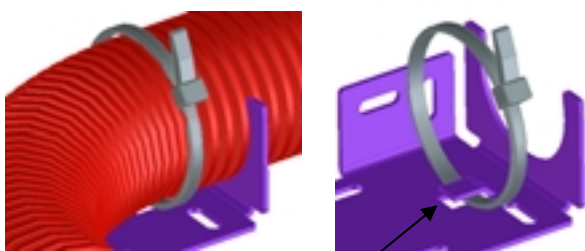
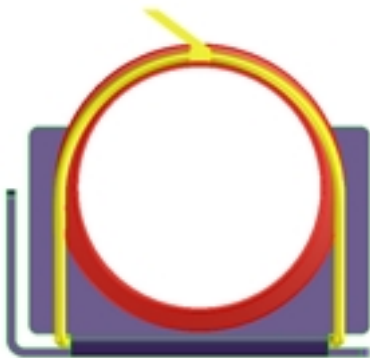
Zusätzliche Befestigungsoptionen

In den meisten Anwendungsfällen sollte das Einrasten des Flexrohres in den Montagewinkel ausreichenden Halt liefern.

Für Anwendungen, bei denen dies nicht ausreichend ist, gibt es zusätzliche Befestigungsoptionen.

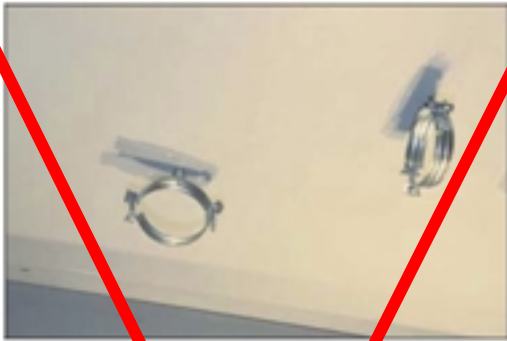


- Einkerbungen im Blech ermöglichen schnelle und einfache Befestigung mittels Draht oder Schnur



- Alternative Befestigungsoptionen mittels Kabelbinder

Befestigungslasche für Kabelbinder



Weitere Einsatzmöglichkeiten:

*Flexrohr-Winkel
als Alternative
zur Rohrschelle*