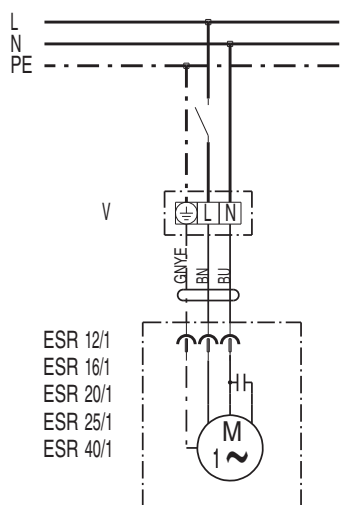
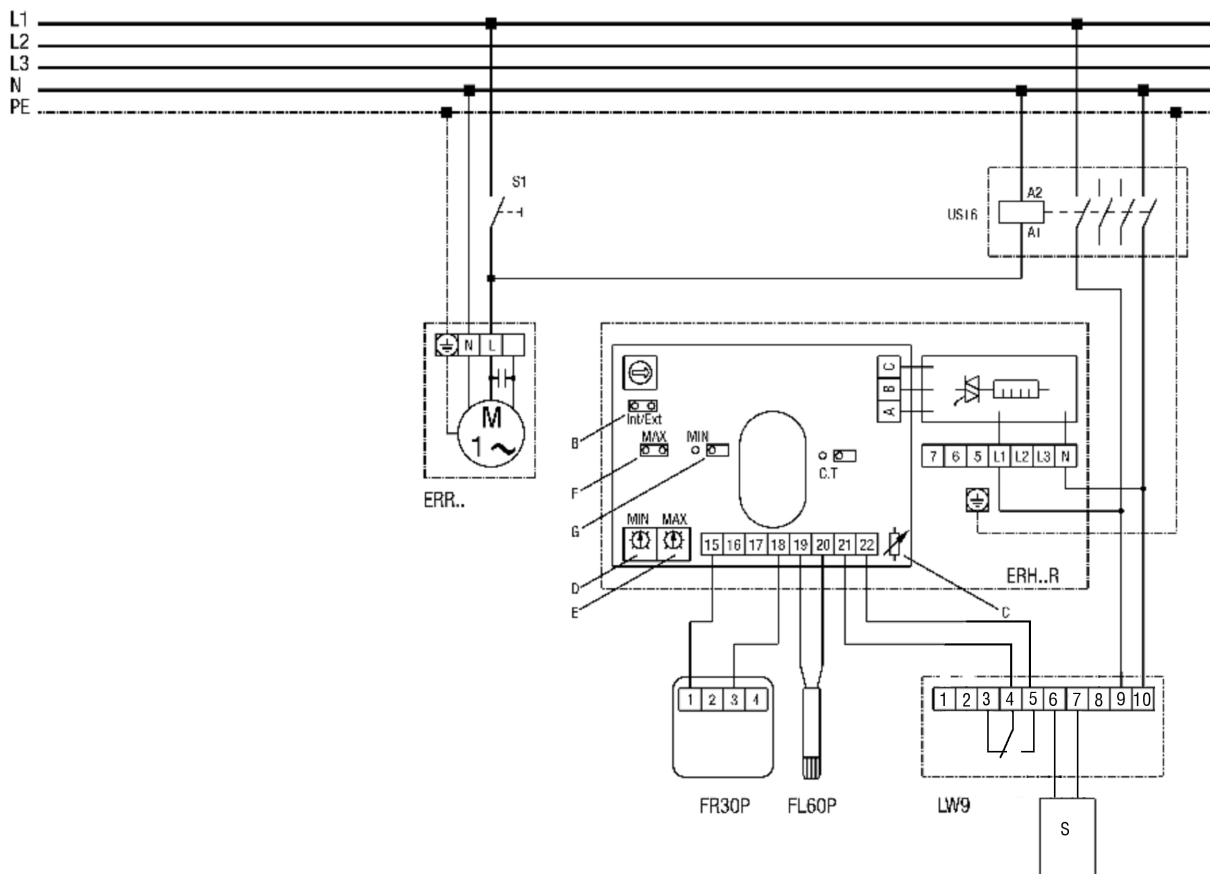


ESR 31 S

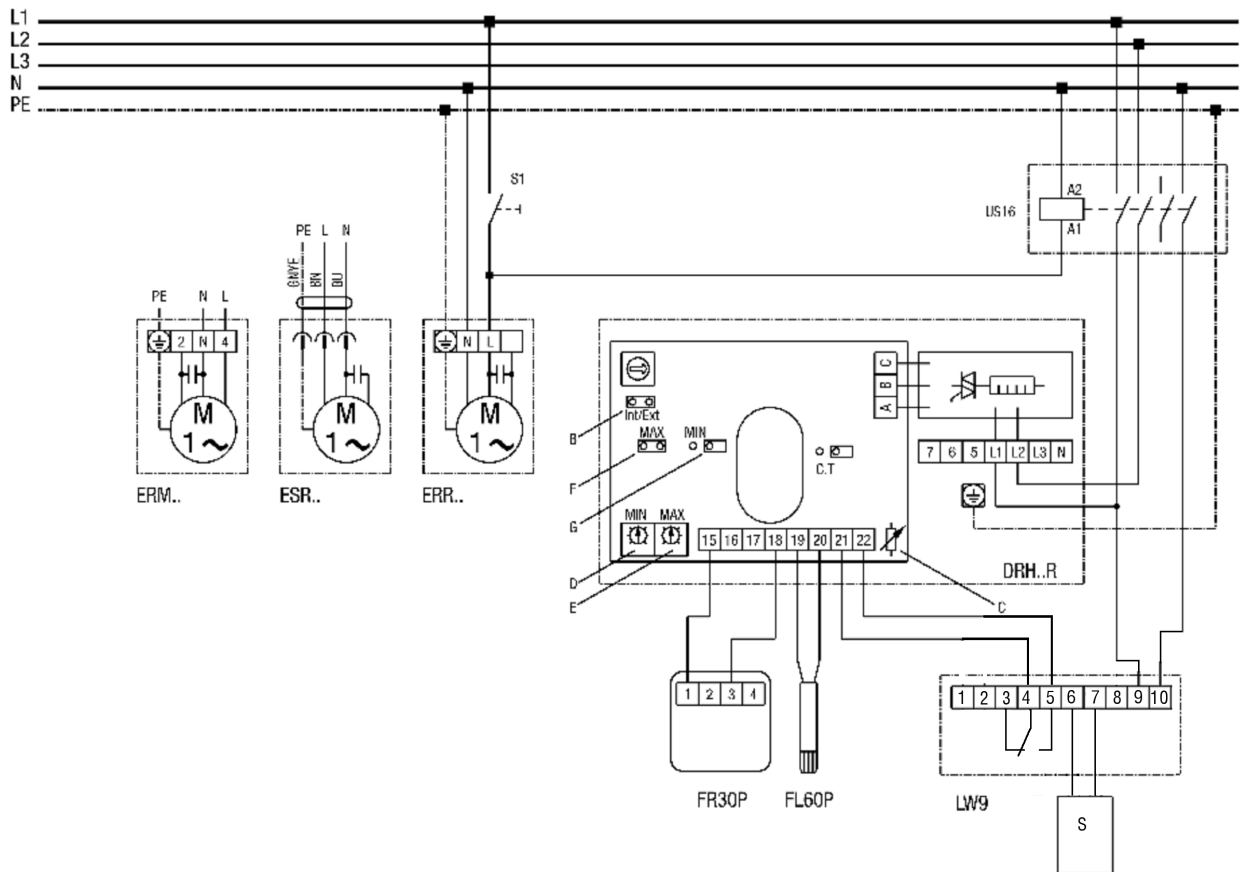


Potrubní ventilátor s elektroohřevem ERH 16-2 R



- S1 - Zap
- US16 - stykač, rozpojovač všech pólů
- ERR... - radiální potrubní ventilátor
- DRH...R - elektrický ohřivač vzduchu: ERH16-2R
- B=můstek Int/Ext musí být propojen
- C=nastavení potenciometru neměnit
- D=požadovaná hraniční hodnota MIN
- E=požadovaná hraniční hodnota MAX
- F=můstek pro hranici MAX, musí být propojen!
- G=pokud je můstek propojen, hranice MIN je aktivní
- FR30P - Ext. regulátor (0-30°C) s prostorovým čidlem
- FR30P - Ext. kanálové čidlo pro hranice MIN, MAX
- LW9 - hlídač proudění vzduchu (v poloze N)
- Montáž senzoru LW9 na vstupní straně ohřivače vzduchu
- Nastavení pož.hodnoty 0-30°C a registrace teploty prostoru přes FR30P
- Hranice Min/Max 0-60°C v přívodním kanálu přes FL60P

**Potrubní ventilátor s elektroohřevem DRH 16-5R a DRH 20-6R**



## ESR 31 S



S1 - Zap

US16 - stykač, rozpojovač všech pólů

ERR... - radiální potrubní ventilátor

DRH...R - elektrický ohřivač vzduchu: DRH16-2R nebo DRH20-6R

B=mústek Int/Ext musí být propojen

C=nastavení potenciometru neměnit

D=požadovaná hraniční hodnota MIN

E=požadovaná hraniční hodnota MAX

F=mústek pro hranici MAX, musí být propojen!

G=pokud je mústek propojen, hranice MIN je aktivní

FR30P - Ext. regulátor (0-30°C) s prostorovým čidlem

FR30P - Ext. kanálové čidlo pro hranice MIN, MAX

LW9 - hlídač proudění vzduchu (v poloze N)

Montáž senzoru LW9 na vstupní straně ohřivače vzduchu

Nastavení pož.hodnoty 0-30°C a registrace teploty prostoru přes FR30P

Hranice Min/Max 0-60°C v přívodním kanálu přes FL60P

---