

RLS 45 K - regulátor ovzduší PushPull 45 Komfort

PP 45 K - ventilační jednotka PushPull 45 Komfort

Fan 1.1 - ventilační jednotka 1, pár přístrojů 1

Fan 2.1 - ventilační jednotka 2, pár přístrojů 1

Fan 1.2 - ventilační jednotka 1, pár přístrojů 2

Fan 2.2 - ventilační jednotka 2, pár přístrojů 2

Fan 1.3 - ventilační jednotka 1, pár přístrojů 3

Fan 2.3 - ventilační jednotka 2, pár přístrojů 3

S1 - tlačítko/spínač doplňkové funkce (uspání, intenzivní, nerovnováha, bezpečnosti)

UP-L - zapuštěný rozváděč pro připojení ventilačních jednotek, hvězdicové připojení všech jednotek

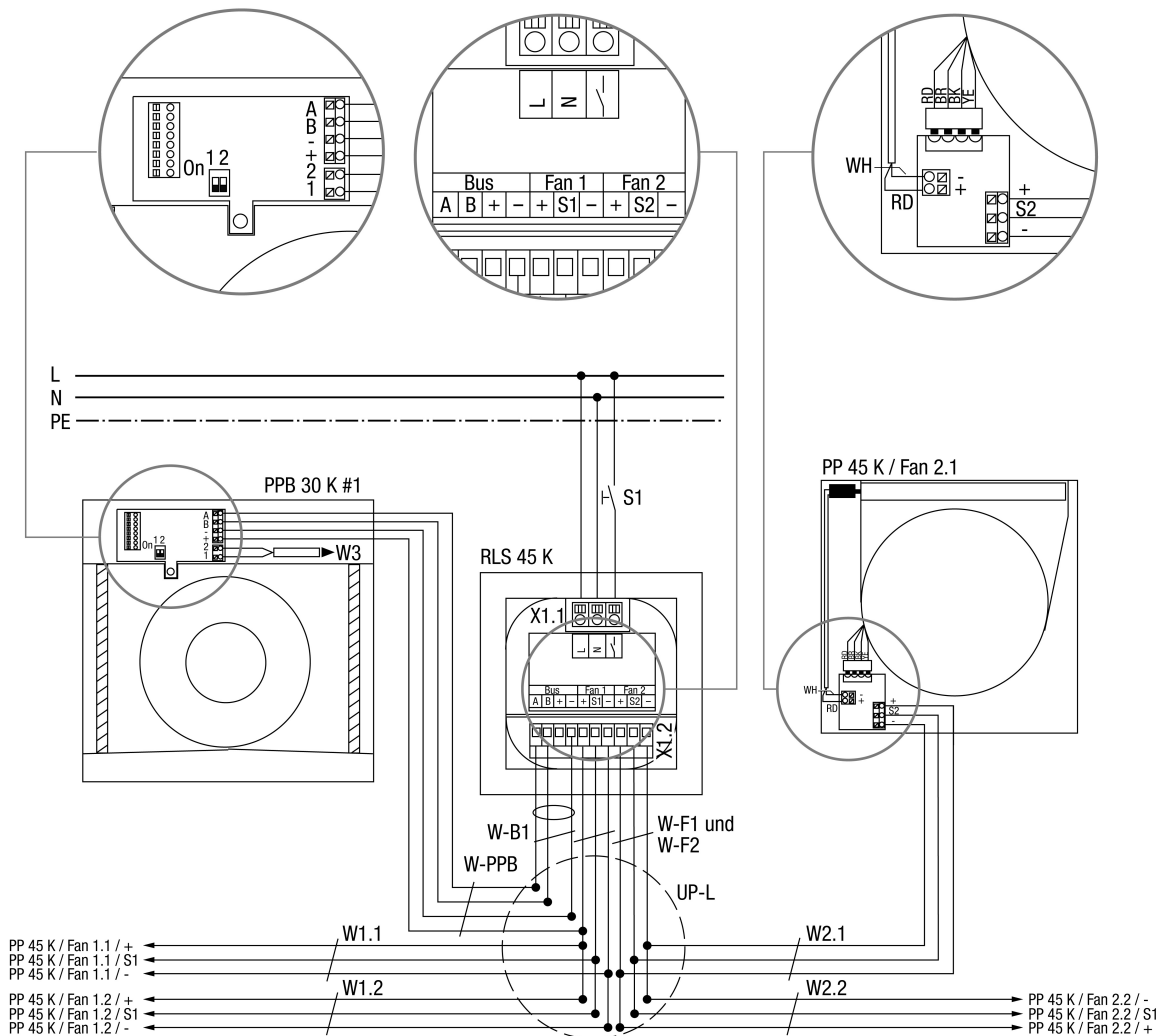
W-F1 - řídicí vedení Fan 1, doporučený typ J-Y (ST) Y 2x2x0,8mm. Max. délky k rozváděči 4 m.

W-F2 - řídicí vedení Fan 2, doporučený typ J-Y (ST) Y 2x2x0,8mm. Max. délky k rozváděči 4 m.

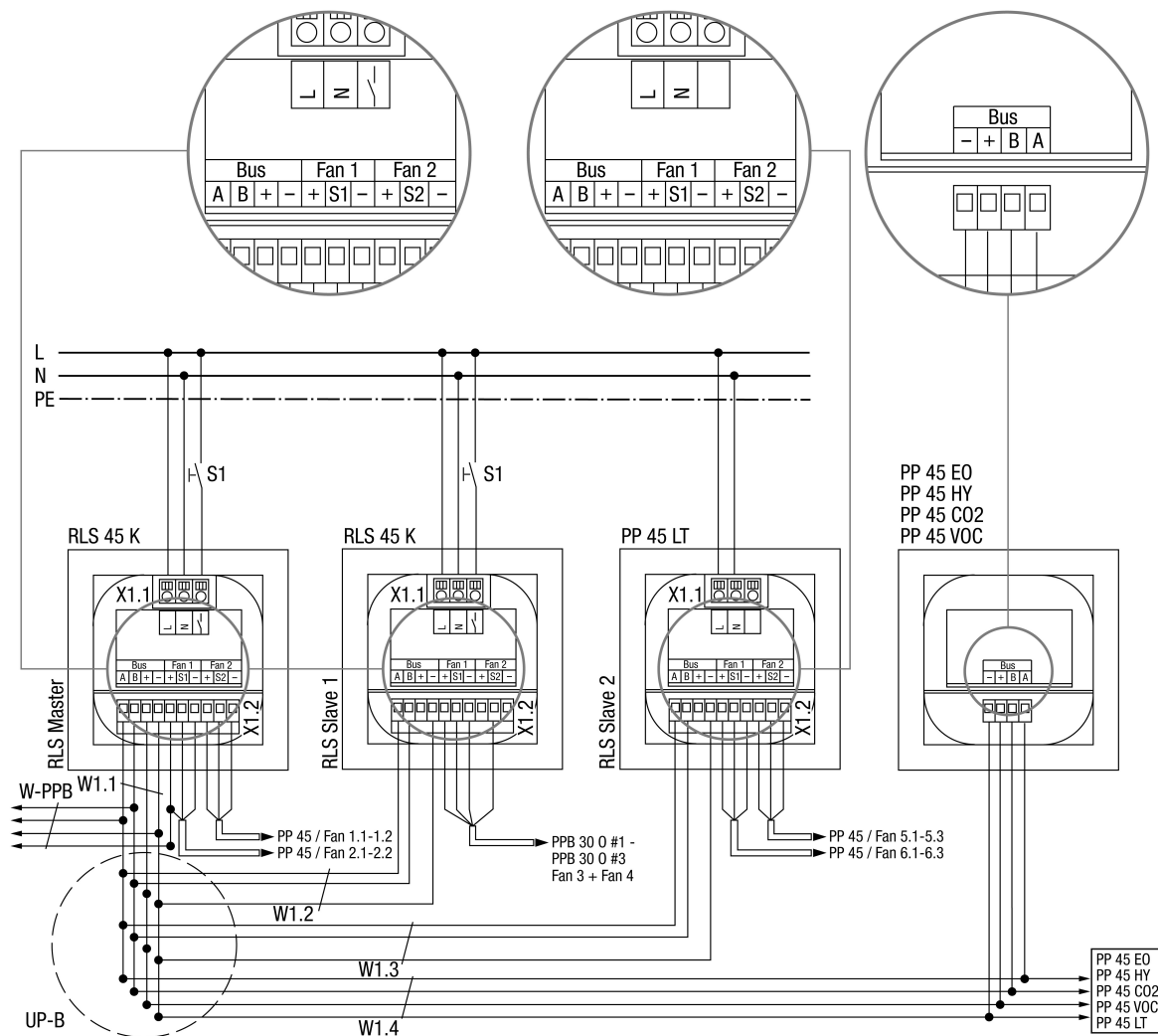
W1.X - řídicí vedení ventilační jednotky, doporučený typ J-Y (ST) Y 2x2x0,8mm. Max. délka vedení od rozváděče UP-L k jednotce PP 45 = 25 m.

W2.X - řídicí vedení ventilační jednotky, doporučený typ J-Y (ST) Y 2x2x0,8mm. Max. délka vedení od rozváděče UP-L k jednotce PP 45 = 25 m.

W3 - přípojovací vedení Bus (RS-485), doporučený typ J-Y (ST) Y 2x2x0,8mm. Max. délky vedení k senzorům, RLS, LT a modulu EnOcean cca. 100 m. Alternativně může být tato přípojka také využita jako Mod-Bus RTU rozhraní.



RLS 45 K – řízení přívodu vzduchu PushPull 45 Komfort
PP 45 K – ventilátorová jednotka PushPull 45 Komfort
PPB 30 K – ventilátorová jednotka PushPull Balanced 30 Komfort
Fan 1.1 – ventilátorová jednotka 1, pár zařízení 1
Fan 2.1 – ventilátorová jednotka 2, pár zařízení 1
Fan 1.2 – ventilátorová jednotka 1, pár zařízení 2
Fan 2.2 – ventilátorová jednotka 2, pár zařízení 2
S1 – tlačítko/spínač s doplňkovými funkcemi (funkce spánku, intenzivní režim, nerovnováha, bezpečnostní funkce)
UP-L – Rozvaděč pro ventilátorové jednotky, hvězdicové připojení všech ventilátorových jednotek k rozvaděči
W-F1 – Řídicí kabel ventilátoru 1, doporučený kabel J-Y(ST)Y 2x2x0,8 mm. Maximální délka k rozvaděči je 4 m.
W-F2 – Řídicí kabel ventilátoru 2, doporučený kabel J-Y(ST)Y 2x2x0,8 mm. Maximální délka k rozvaděči je 4 m.
W-B1 - Řídicí kabel sběrnice PPB, doporučený ovládací kabel J-Y(ST)Y 2x2x0,8 mm.
W1.X – Řídicí kabel ventilátorové jednotky, doporučený kabel J-Y(ST)Y 2x2x0,8 mm. Maximální délka kabelu od rozvaděče UP-L k ventilátorové jednotce PP 45 = 25 m.
W2.X – Řídicí kabel ventilátorové jednotky, doporučený kabel J-Y(ST)Y 2x2x0,8 mm. Maximální délka kabelu od rozvaděče UP-L k ventilátorové jednotce PP 45 = 25 m.
W-PPB – řídicí kabel BBP 30 (sběrnice), doporučený řídicí kabel J-Y(ST)Y 2x2x0,8 mm. Maximální délka kabelu od rozvaděče UP-L k ventilátorové jednotce PP 45 = 25 m.
Svorka Bus (+) nelze použít pro připojení ventilačních přístrojů s vyšším příkonem. Připojení je určeno pouze pro spotřebiče s nízkým příkonem (např. senzory)
W3 – připojovací vedení pro spínač/tlačítko k aktivaci speciálních funkcí (režim odtahu vzduchu, intenzivní větrání), doporučené ovládací vedení LiYY 2x0,5 mm². Maximální délka vedení 25 metrů.



RLS 45 K - regulátor ovzduší PP 45 Komfort

PP 45 LT - výkonový díl PP 45

PP 45 EO - PP 45 FM modul EnOcean

PP 45 HY - čidlo vlhkosti PP 45, zapuštěná montáž

PP 45 CO2 - čidlo CO2 PP 45, zapuštěná montáž

PP 45 VOC - čidlo VOC PP 45, zapuštěná montáž

Fan 1.1-1.3 - ventilátor 1 a 3 k RLS master

Fan 2.1-2.3 - ventilátor 2 a 4 k RLS master

W-PPB - ventilátor 5 (PPB 30 K) k RLS master přes přípojovací sběrnici (RS-485), doporučené řídicí vedení J-Y(ST)Y 2x2x0,8mm². Maximální délka k PPB 30 K - 25 m od středu hvězdy

Fan 3 + 4 G1-3 - ventilátor 6,7,8 k RLS slave1

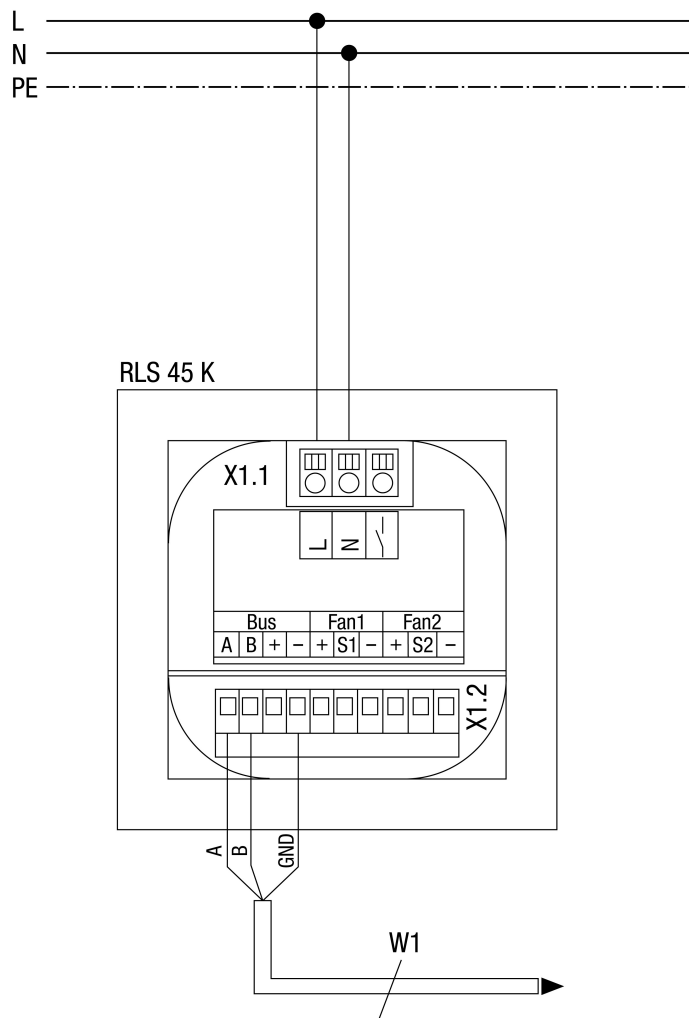
Fan 5.1-5.3 - ventilátor 9,11,13 k RLS Slave2

Fan 6.1-6.3 - ventilátor 10,12,14 k RLS slave 2

S1 - tlačítko/spínač doplňkové funkce (uspání, intenzivní, nerovnováha, bezpečnostní)

UP-B - UP-sběrnice, připojení RLS, LT, EO a senzorů prostřednictvím sběrnice RS-485

W1.X - přípojovací vedení Bus (RS-485), doporučený typ J-Y(ST)Y 2x2x0,8mm. Max. délka vedení k senzorům, RLS, LT a EnOcean-modulu cca. 100 m. Alternativně lze tuto přípojku použít také jako Mod-Bus RTU sběrnici.



RLS 45 K - regulátor ovzduší 45 Komfort / rozhraní ModBus je k dispozici i u varianty Objekt.

X1.1 - svorka pro napájení

X1.2 - svorka pro Bus/Fan

W1 - připojovací vedení GLT (ModBus), doporučený typ J-Y (ST) Y 2x2x0,8mm. Maximální délky vedení ke gateway cca. 100 m. Parametrizace a adresace prostřednictvím servisního módu nebo IBS*

*IBS pouze ve spojení s RLS 45 K

Info o rozhraní:

ModBus mód: RTU

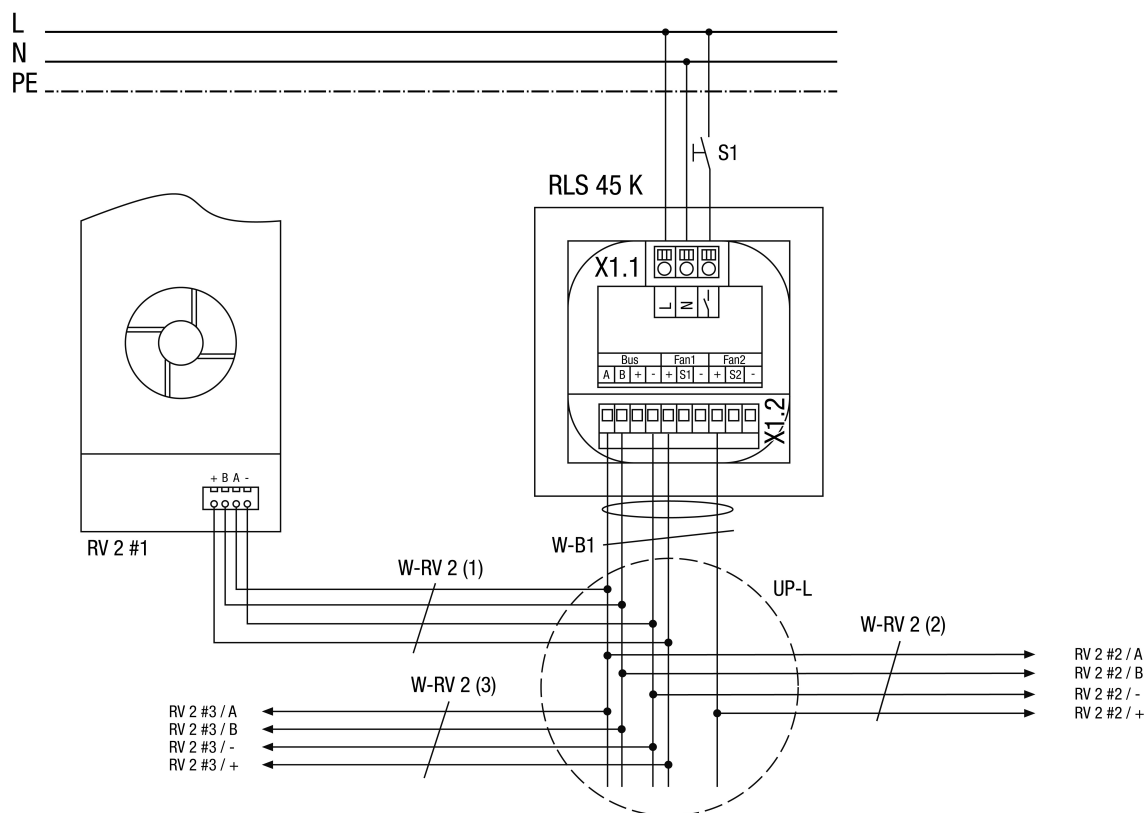
Baudrate: 9600/19200

Datové bity: 8

Parita: Even

Stop-Bits: 1

Adresa: 10 (základní nastavení)



RLS 45 K Řízení přívodu vzduchu Komfort

RV 2 #1 Větrací přístroj PushPull 1

RV 2 #2 Větrací přístroj PushPull 2

RV 2 #3 Větrací přístroj PushPull 3

S1 – tlačítko/spínač s doplňkovými funkcemi (funkce spánku, intenzivní režim, nerovnováha, bezpečnostní funkce)

UP-L – Rozvaděč pro ventilátorové jednotky, hvězdicové připojení všech ventilátorových jednotek k rozvaděči

W-B1 Doporučený řídicí kabel pro řízení RLS 45 K až k nulovému bodu/rozdávěči (max. 4 m): typ J-Y(ST)Y 2x2x0,8 mm²

W-RV 2 (X) Doporučený řídicí kabel pro ventilační jednotku RV 2 až k nulovému bodu/rozdávěči (max. 25 m): Typ LiYY 4x0,5 mm²