

WS 75 Powerbox S

Svorky a vedení

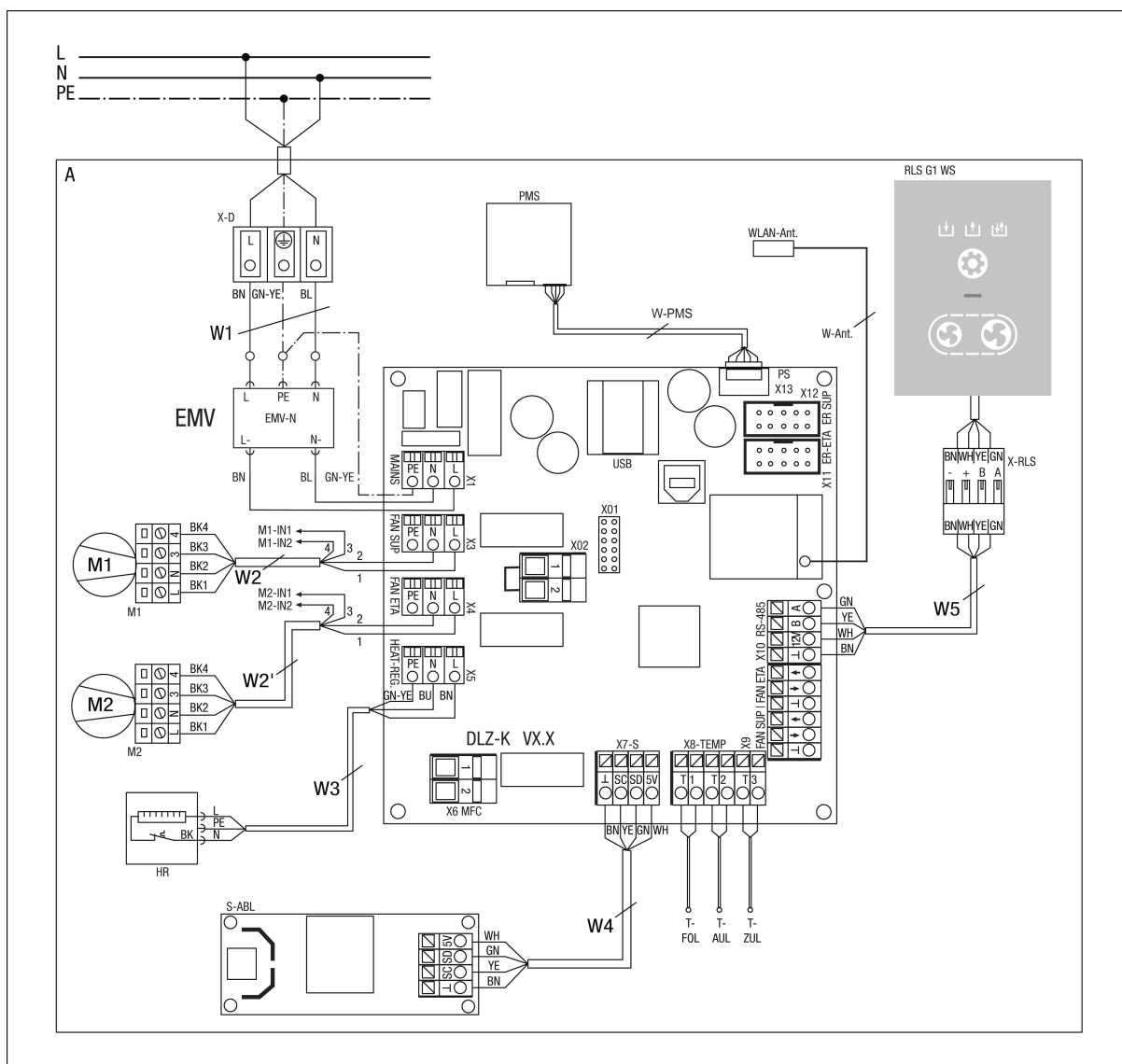
A - ventilační přístroje WS 75 Komfort Powerbox
X-D - síťová připojovací svorka / uvnitř přístroje
W1 - připojovací vedení 230V AC
W2 - připojovací vedení 230VAC AUL-ventilátor (LIYY 4 x 0,5mm²)
W2' - připojovací vedení 230VAC FOL-ventilátor (LIYY 4 x 0,5mm²)
W3 - připojovací vedení PTC-topného registru
W4 - připojovací vedení interního sensorového modulu
W5 - připojovací vedení ovládacího dílu RLS G1 WS
W-Ant - připojovací vedení antény PLC-WLAN
W-PMS - připojovací vedení senzoru jemného prachu / s koncovkami
X-RLS - nástrčná spojka RLS

Komponenty

M1 - Ventilátor venkovního vzduchu/přívodu
M2 - Ventilátor odvodu/odpadního vzduchu
HR - registr dohřevu přívodu / volitelně
T-FOL - čidlo teploty NTC odpadního vzduchu
T-AUL - čidlo teploty NTC venkovního vzduchu
T-ZUL - čidlo teploty NTC přívodu
S-ABL - modul čidla odvodu
RLS G1 WS - ovládací díl RLS G1 WS
PMS - senzor jemného prachu v odvodu / volitelně
WLAN-Ant. - WLAN-anténa

Další možnosti připojení

X11 - ER ETA připojení řídicího vedení FOL ventilátoru
X11 - ER SUP připojení řídicího vedení AUL ventilátoru
X02 - připojovací svorka pro externí bezpečnostní zařízení, napěťový kontakt 12VDC
X6 - MFC - multifunkční kontakt, bezpotenciálový reléový kontakt 230VAC/5A // 30VDC/5A
X01 - zásuvka pro volitelný komunikační modul EnOcean/KNX
USB - USB servisní rozhraní
M1-IN1 - stav-vstup1 - ventilátor AUL/ZUL - 230VAC, pozor na konfiguraci vstupu optického převodníku
M1-IN2 - stav-vstup2 - ventilátor AUL/ZUL - 230VAC, pozor na konfiguraci vstupu optického převodníku
M2-IN1 - stav-vstup1 - ventilátor ABL/FOL - 230VAC, pozor na konfiguraci vstupu optického převodníku
M2-IN2 - stav-vstup2 - ventilátor ABL/FOL - 230VAC, pozor na konfiguraci vstupu optického převodníku



WS 75 Powerbox S

Svorky a vedení

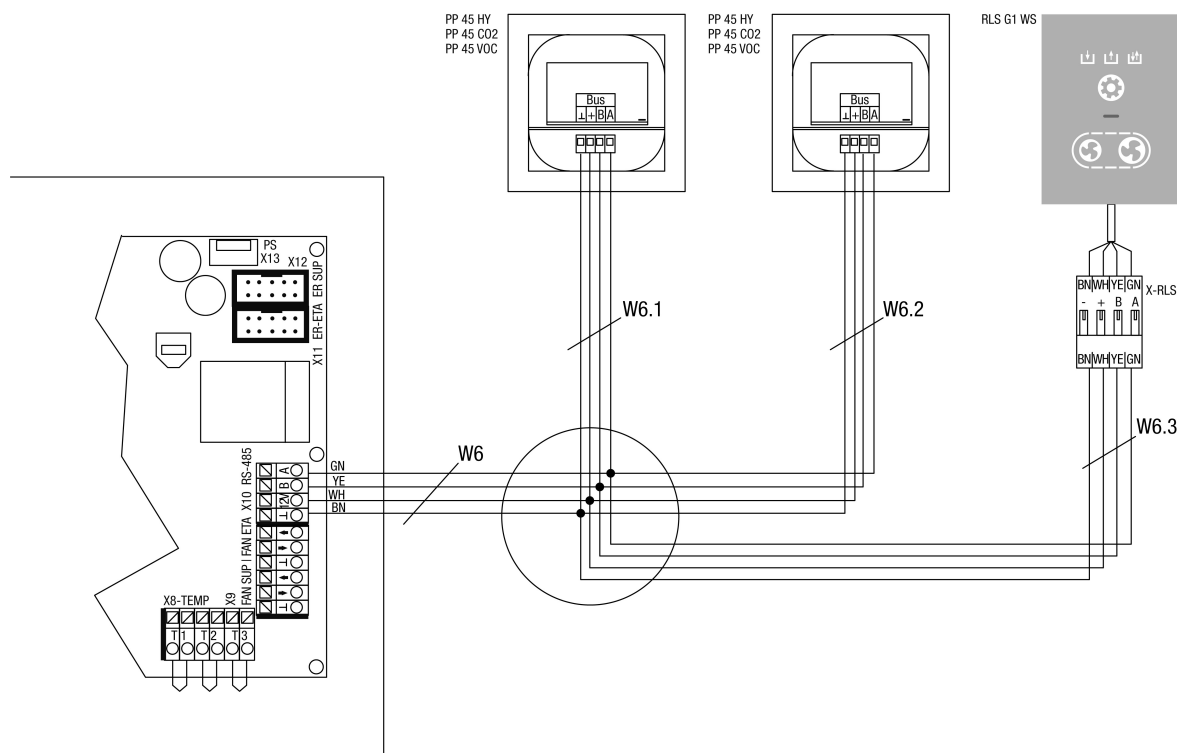
A – Ventilační přístroje WS 75 Komfort Powerbox
X-D – připojovací svorka síť / Interní zařízení
W1 – připojovací vedení 230 V AC
W2 – připojovací vedení 230 V AC pro ventilátor AUL (LIYY 4 x 0,5 mm²)
W2' – připojovací vedení 230 V AC pro ventilátor FOL (LIYY 4 x 0,5 mm²)
W3 – připojovací vedení pro PTC topný registr
W4 – připojovací vedení interního snímače
W5 – připojovací vedení ovládacího dílu RLS G1 WS
W-Ant – připojovací vedení pro PLC- WLAN anténu
W-PMS – připojovací vedení pro čidlo jemného prachu / předmontované
X-RLS – konektor RLS

Komponenta

Ventilátor M1 pro venkovní vzduch/Přívod vzduchu
M2 – Ventilátor odvodního vzduchu
HR – Registr dohřevu pro přívod vzduchu / volitelné
T-FOL – čidlo teploty NTC pro odpadní vzduch
T-AUL – čidlo teploty NTC pro venkovní vzduch
T-ZUL – čidlo teploty NTC pro přívod vzduchu
S-ABL – Sensorový modul pro odvod
RLS G1 WS – ovladač RLS G1 WS
PMS – Sensor jemného prachu na odvodu vzduchu / volitelné
WLAN-anténa – WLAN-anténa
EMC – Síťový filtr / volitelné
EMV-N – napájecí zdroj EMV
S - Čidlo

Další možnosti připojení

X11 – ER ETA Připojovací kabel pro ovládání FOL ventilátoru
X11 – ER SUP připojovací kabel pro ovládání AUL ventilátoru
X02 – připojovací svorka pro externí bezpečnostní zařízení, napětí na kontaktech 12 V DC
X6 – MFC – multifunkční kontakt, bezpotenciálový reléový kontakt 230 V AC/5 A // 30 V DC/5 A
X01 – Slot pro volitelný komunikační modul EnOcean/KNX
USB – rozhraní pro služby USB
M1-IN1 – vstup stavu 1 – Ventilátor AUL/ZUL – 230 VAC, dodržujte konfiguraci optického členu
M1-IN2 – vstup stavu 2 – Ventilátor AUL/ZUL – 230 VAC, dodržujte konfiguraci optického členu
M2-IN1 – vstup stavu 1 – Ventilátor ABL/FOL – 230 VAC, dodržujte konfiguraci optického členu
M2-IN2 – vstup stavu 2 – Ventilátor ABL/FOL – 230 VAC, dodržujte konfiguraci optického členu

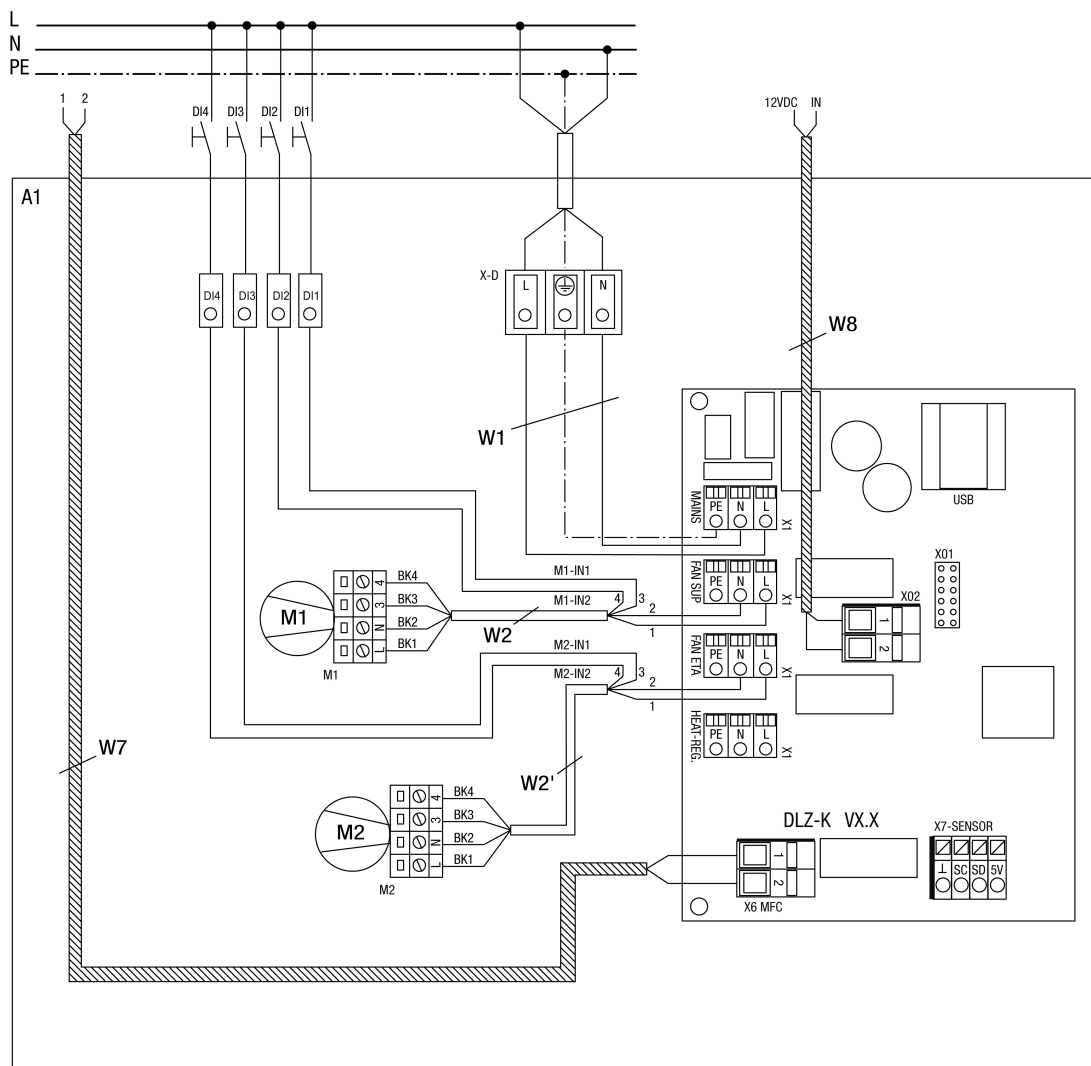


W6 - připojovací vedení externích komponent. Doporučený typ vedení LIYCY 4x0,34mm². U přístrojů s externím připojením ovládacího dílu musí být stínění vedení propojeno s plechem elektronického modulu

W6.1 - připojovací vedení externího senzoru 1. Doporučený typ vedení LIYCY 4x0,34mm². Nepřekračovat celkovou povolenou délku vedení od řízení z senzoru - max. 25 metrů.

W6.2 - připojovací vedení externího senzoru 2. Doporučený typ vedení LIYCY 4x0,34mm². Nepřekračovat celkovou povolenou délku vedení od řízení z senzoru - max. 25 metrů.

W6.3 - připojovací vedení ovládacího dílu RLS G1 WS. Doporučený typ vedení LIYCY 4x0,34mm². Nepřekračovat celkovou povolenou délku vedení od řízení z senzoru - max. 25 metrů.



WS 75 Powerbox S

A1 - ventilační přístroje PB WS 75 Komfort

W1 - připojovací vedení 230V AC

W2 - připojovací vedení 230VAC AUL-ventilátor (LIYY 4 x 0,5mm²)

W2' - připojovací vedení 230VAC FOL-ventilátor (LIYY 4 x 0,5mm²)

DI1 - digitální vstup1 / stav-vstup1 ventilátor AUL/ZUL typ kontaktu vybrat v závislosti na funkci, pozor na konfiguraci digitálních vstupů

DI2 - digitální vstup2 / stav-vstup2 ventilátor AUL/ZUL typ kontaktu vybrat v závislosti na funkci, pozor na konfiguraci digitálních vstupů

DI3 - digitální vstup3 / stav-vstup1 ventilátor ABL/FOL typ kontaktu vybrat v závislosti na funkci, pozor na konfiguraci digitálních vstupů

DI4 - digitální vstup4 / stav-vstup2 ventilátor ABL/FOL typ kontaktu vybrat v závislosti na funkci, pozor na konfiguraci digitálních vstupů

W7 - připojovací vedení multifunkčního kontaktu MFC, bezpotenciálový reléový kontakt pro hlášení a funkci, max. 230VAC/5A // 30VDC/5A. Pozor na konfiguraci

W8 - připojovací vedení pro externí odpojení (volitelně) nebo bezpečnostní zařízení. Napěťový kontakt 12VDC, externí, použitý typ kontaktu: NC

M1-IN1 - stav-vstup1 - ventilátor AUL/ZUL - 230VAC, pozor na konfiguraci vstupu optického převodníku

M1-IN2 - stav-vstup2 - ventilátor AUL/ZUL - 230VAC, pozor na konfiguraci vstupu optického převodníku

M2-IN1 - stav-vstup1 - ventilátor ABL/FOL - 230VAC, pozor na konfiguraci vstupu optického převodníku

M2-IN2 - stav-vstup2 - ventilátor ABL/FOL - 230VAC, pozor na konfiguraci vstupu optického převodníku
