

DRD 50/86

Artikelnummer 0087.0157

Kurzinformation

Radial-Dachventilator, vertikal ausblasend, DN500, Drehstrom, polumschaltbar

Technische Daten

| | |
|--------------------------------------|-------------------------|
| Fördervolumen | 6.300 m³/h / 8.500 m³/h |
| Drehzahl | 715 1/min / 930 1/min |
| Nennleistung | 650 W / 1.450 W |
| I _{Nenn} | 1,4 A / 2,9 A |
| I _{Max} | 1,4 A / 2,9 A |
| Polumschaltbar | ✓ |
| Polanzahl bei hoher Drehzahl | 6 |
| Polanzahl bei niedriger Drehzahl | 8 |
| Einbauort | Dach |
| Einbaulage | senkrecht |
| Material | Stahlblech, verzinkt |
| Gewicht | 134 |
| Fördermitteltemperatur bei Nennstrom | 60 °C |
| Verpackungseinheit | 1 Stück |
| Sortiment | C |
| GTIN (EAN) | 4012799871576 |

Schalleistungspegel im Oktavspektrum

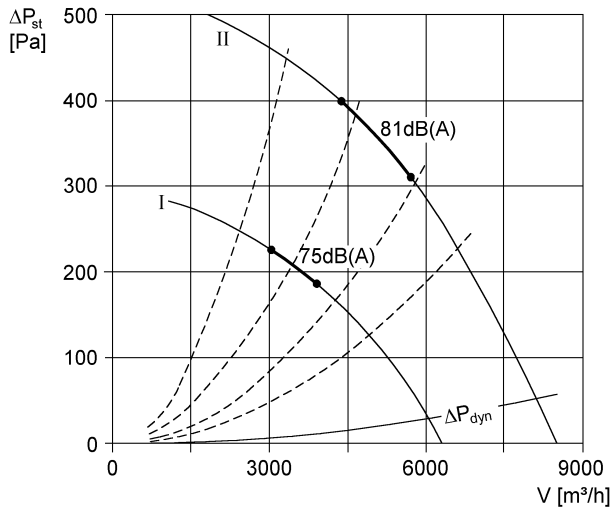
| | 63 Hz | 125 Hz | 250 Hz | 500 Hz | 1 kHz | 2 kHz | 4 kHz | 8 kHz | Gesamt |
|------------------------------------|-------|--------|--------|--------|-------|-------|-------|-------|--------|
| L _{WA5} , niedrig (dB(A)) | 56 | 71 | 70 | 69 | 71 | 73 | 71 | 57 | 79 |
| L _{WA5} , hoch (dB(A)) | 58 | 77 | 77 | 76 | 77 | 78 | 79 | 69 | 85 |
| L _{WA8} , niedrig (dB(A)) | 58 | 70 | 70 | 75 | 74 | 73 | 70 | 64 | 81 |
| L _{WA8} , hoch (dB(A)) | 62 | 75 | 78 | 82 | 81 | 78 | 76 | 66 | 87 |

L_{WA5} = Freiansaug-Schalleistungspegel in dB

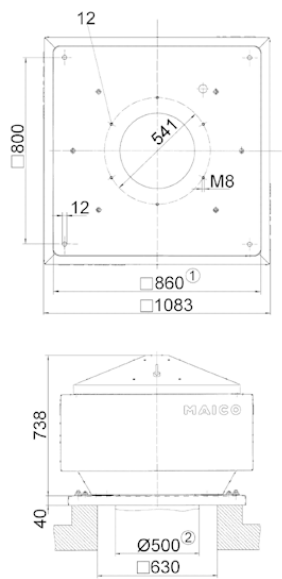
L_{WA8} = Gehäuse- und Freiausblas-Schalleistungspegel in dB

DRD 50/86

Kennlinie



Maßzeichnung [mm]



- ① Lichte Weite
- ② Rohr-Außendurchmesser