

DZS 50/4 B



Kurzinformation

Axial-Wandventilator mit Stahlwandring, DN500, Drehstrom

Einsatzbeispiele

Produktionsstätte, Gewerberaum, Garage, Baucontainer, Lagerraum

Artikelnummer

0094.0062

Technische Daten

Ausführung	Stahlwandring
Fördervolumen	8.700 m ³ /h
Fördervolumen _{Nenn}	6.310 m ³ /h (im opt. Wirkungsgrad)
Druck p _{fs, Nenn}	135 Pa (im opt. Wirkungsgrad)
Drehzahl n _{Nenn}	1.410 1/min (im opt. Wirkungsgrad)
Drehzahl	1.438 1/min
Lauftradtyp	axial
Drehzahlsteuerbar	✓
Reversierbarkeit	✓
Spannungsart	Drehstrom
Bemessungsspannung	400 V
Netzfrequenz	50 Hz
Nennleistung	615 W (im opt. Wirkungsgrad)
I _{Nenn}	1,1 A (im opt. Wirkungsgrad)
I _{Max}	1,6 A
Schutzart	IP 55
Wärmeklasse	F
Polumschaltbar	–
Netzzuleitung	7 x 1,5 mm ²
Einbauort	Wand / Decke
Einbauart	Aufputz
Einbaulage	waagrecht / senkrecht
Material	Stahlblech, verzinkt
Farbe	silber
Gewicht	14,86 kg
Gewicht mit Verpackung	18,28 kg
Nennweite	500 mm
Breite	700 mm
Höhe	700 mm

DZS 50/4 B

Tiefe	340 mm
Breite mit Verpackung	730 mm
Höhe mit Verpackung	730 mm
Tiefe mit Verpackung	400 mm
Fördermitteltemperatur bei Nennstrom	60 °C
Fördermitteltemperatur bei I_{Max}	-20 °C bis 60 °C
Verpackungseinheit	1 Stück
Sortiment	C
GTIN (EAN)	4012799940623

Technische Daten nach ErP im Best Efficiency Point (BEP)

Gesamteffizienz η	38,5 %
Messkategorie	A
Effizienzklasse	statisch
Effizienzgrad N	46,1
VSD erforderlich	nein
Herstellungsjahr	siehe Typenschild
Herstellername / Amtliche Registriernummer / Niederlassungsort des Herstellers	Maico Elektroapparate-Fabrik GmbH / Registergericht Freiburg, HRB 601233 / Villingen-Schwenningen
Art.-Nr.	0094.0062
P_{BEP} / Fördervolumen η_{BEP} / $P_{fs, BEP}$	0,615 kW / 6.310 m ³ /h / 135 Pa
η_{BEP}	1.410 1/min
spezifisches Verhältnis	≈ 1
Informationen zur Zerlegung und Entsorgung	siehe Montageanleitung
Informationen zu Einbau, Betrieb und Instandhaltung	siehe Montageanleitung
Verwendete Gegenstände bei der Effizienz-Messung, die nicht durch die Messkategorie beschrieben sind	-
Schallleistungspegel L_{WA7}	82 dB(A)

Schallleistungspegel im Oktavspektrum

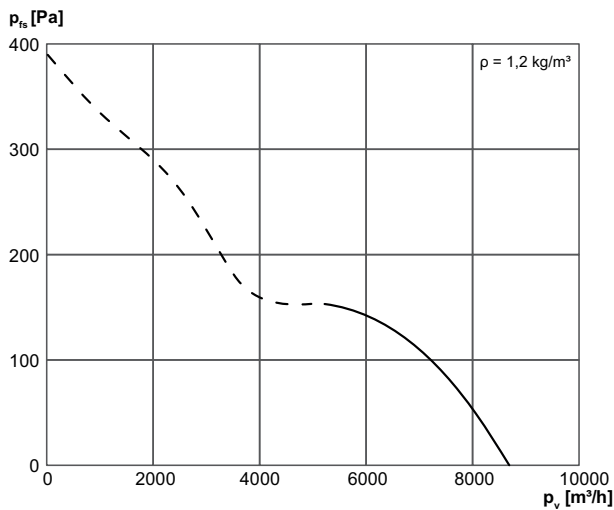
	63 Hz	125 Hz	250 Hz	500 Hz	1 kHz	2 kHz	4 kHz	8 kHz	Gesamt
$L_{WA7, S1}$ (dB(A))	-	-	-	-	-	-	-	-	53
$L_{WA7, S2}$ (dB(A))	-	-	-	-	-	-	-	-	64
$L_{WA7, S3}$ (dB(A))	-	-	-	-	-	-	-	-	72
$L_{WA7, S4}$ (dB(A))	-	-	-	-	-	-	-	-	78
$L_{WA7, S5}$ (dB(A))	40	52	69	72	76	77	73	64	81

DZS 50/4 B

	63 Hz	125 Hz	250 Hz	500 Hz	1 kHz	2 kHz	4 kHz	8 kHz	Gesamt
L _{WA8, S1} (dB(A))	-	-	-	-	-	-	-	-	59
L _{WA8, S2} (dB(A))	-	-	-	-	-	-	-	-	76
L _{WA8, S3} (dB(A))	-	-	-	-	-	-	-	-	78
L _{WA8, S4} (dB(A))	-	-	-	-	-	-	-	-	81
L _{WA8, S5} (dB(A))	60	67	72	74	79	79	80	77	86

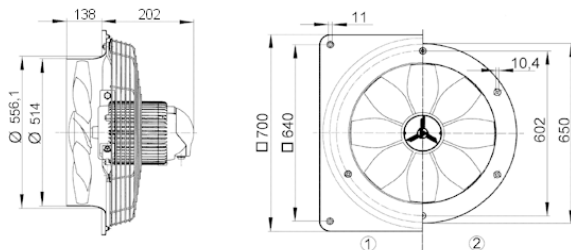
L_{WA7} = Gehäuse- und Freiansaug-Schalleistungspegel in dB
 L_{WA8} = Gehäuse- und Freiausblas-Schalleistungspegel in dB

Kennlinie



Maßzeichnung [mm]

- ① Stahlwandplatte = Ausführung EZQ/DZQ
- ② Stahlwandring = Ausführung EZS/DZS



DZS 50/4 B

