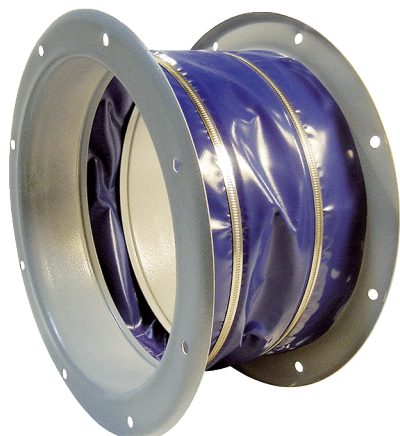


ELI 112



Kurzinformation

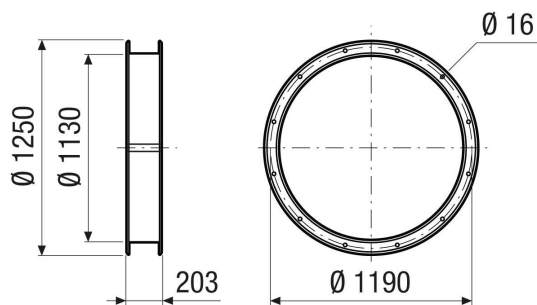
Elastischer Verbindungsstutzen zur schall- und vibrationsgedämpften Montage, DN 1120

Artikelnummer 0073.0223

Technische Daten

Einbauort	Ventilator
Material	Stahlblech, epoxidbeschichtet
Farbe	grau
Gewicht	29 kg
Gewicht mit Verpackung	29 kg
Nennweite	1.120 mm
Breite	1.250 mm
Höhe	1.130 mm
Tiefe	203 mm
Breite mit Verpackung	1.250 mm
Höhe mit Verpackung	1.130 mm
Tiefe mit Verpackung	203 mm
Verpackungseinheit	1 Stück
Sortiment	C
GTIN (EAN)	4012799732235

Maßzeichnung [mm]



ELI 112

