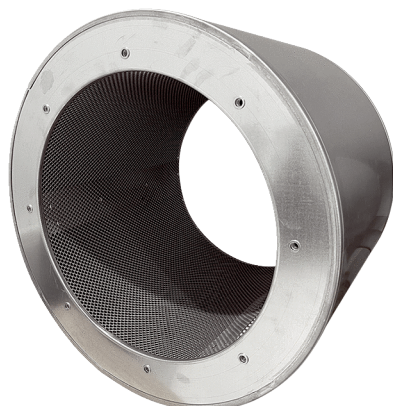


# RSI 45/2000



## Kurzinformation

Rohrschalldämpfer ohne Kulissee, Länge 900 mm, DN 450

Artikelnummer 0073.0640

## Technische Daten

Einbauort	Ventilator
Material	Stahlblech, verzinkt
Farbe	silber
Gewicht	24 kg
Gewicht mit Verpackung	24 kg
Nennweite	450 mm
Breite	610 mm
Höhe	610 mm
Tiefe	900 mm
Breite mit Verpackung	610 mm
Höhe mit Verpackung	610 mm
Tiefe mit Verpackung	900 mm
Einfügungsdämpfung bei 63 Hz	0 dB
Einfügungsdämpfung bei 125 Hz	1 dB
Einfügungsdämpfung bei 250 Hz	7 dB
Einfügungsdämpfung bei 500 Hz	21 dB
Einfügungsdämpfung bei 1 kHz	21 dB
Einfügungsdämpfung bei 2 kHz	15 dB
Einfügungsdämpfung bei 4 kHz	10 dB
Einfügungsdämpfung bei 8 kHz	8 dB
Einfügungsdämpfung Gesamt	
Einfügungsdämpfung Anmerkung	
Verpackungseinheit	1 Stück
Sortiment	C
GTIN (EAN)	4012799736400

# RSI 45/2000

Maßzeichnung [mm]

