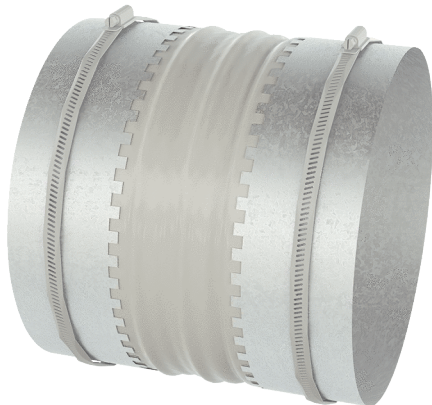


# SGTS R M4007 FC



## Kurzinformation

Elastischer Verbindungsstutzen (Segeltuchstutzen) rund zur körperschallentkoppelten Montage von RLT FLAT 700. Bestellung mit RLT FLAT-Zentralgerät notwendig

Artikelnummer 0043.2882

## Technische Daten

Ausführung	rund
Einbauort	innen / außen
Material	Polyestergewebe, verzinktes Stahlblech
Farbe	unlackiert
Gewicht	0,26 kg
Gewicht mit Verpackung	0,24 kg
Anschlussdurchmesser	250 mm
Breite	430 mm
Höhe	250 mm
Tiefe	150 mm
Breite mit Verpackung	440 mm
Höhe mit Verpackung	260 mm
Tiefe mit Verpackung	160 mm
Verpackungseinheit	1 Stück
Sortiment	X
GTIN (EAN)	4012799321811