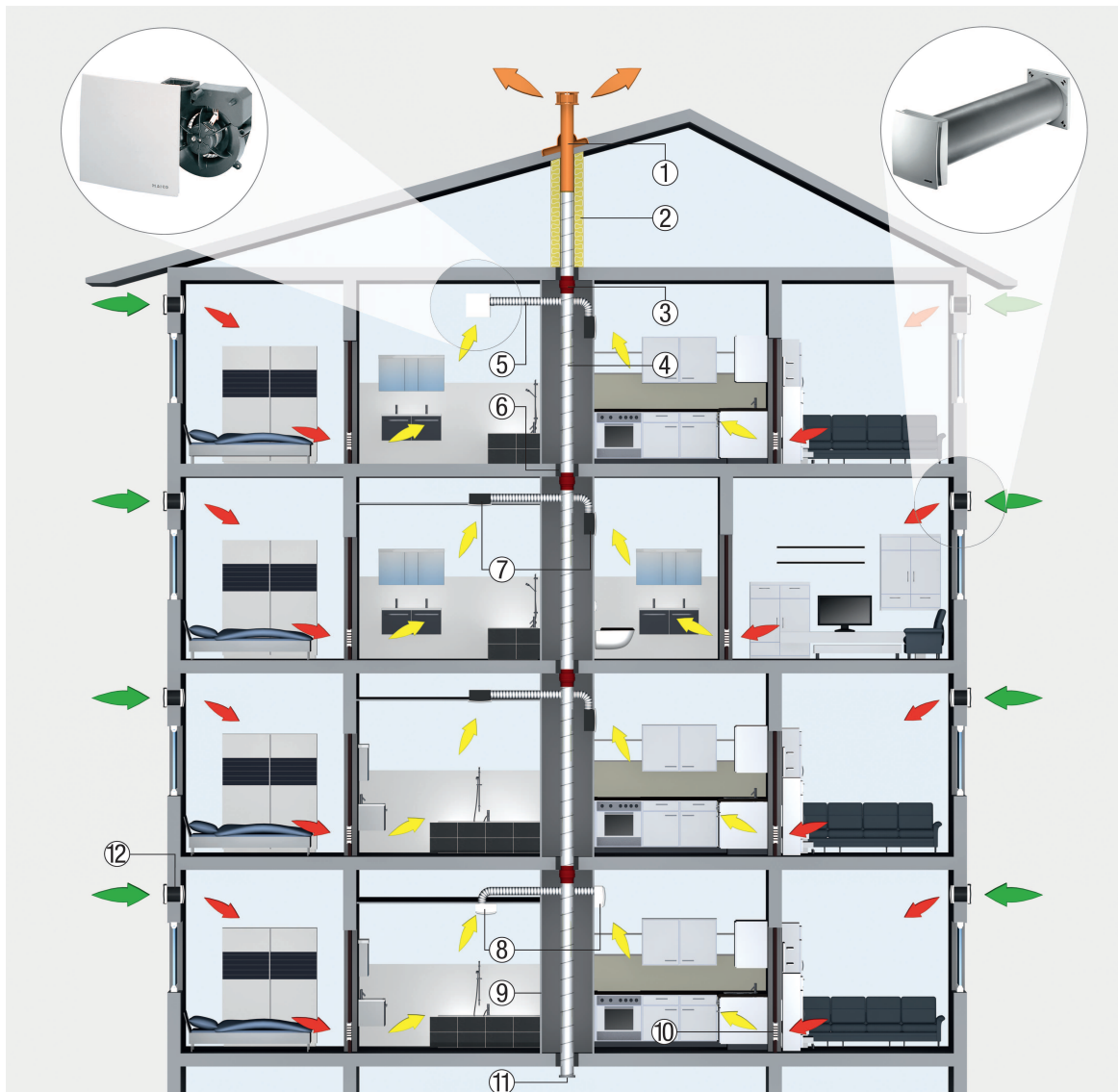


ER 60 GVZC EC

Dezentrale Entlüftung

- Bei der dezentralen Entlüftung werden mehrere Wohnungen und Räume an eine gemeinsame Hauptleitung angeschlossen.
- Eine zentrale Abluftleitung führt senkrecht durch das ganze Gebäude.
- Einzelne Ventilatoren in den Wohnungen sorgen in Kombination mit Nach- und Überströmung für den erforderlichen Luftaustausch.
- Dadurch lässt sich die Lüftung individuell regeln.
- Mit den Ausführungen ER ... G/GVZ und dem Ventilatoreinsatz ER EC mit den Abdeckungen ER-A/ER-AK/ER-AH und ER-AB lässt sich eine kontinuierliche Lüftung verwirklichen. Dies schafft Hygiene und Gesundheit. Auch leerstehende Wohnungen können somit automatisch zum Schutz der Bausubstanz entlüftet werden.
- Die Kombination mit allen nachfolgend vorgestellten Brandschutzsystemen ist möglich.



- ① Dachhaube
- ② Isolierung (Brandschutz + Verhinderung Kondensatbildung)
- ③ Deckenschott TS 18
- ④ Hauptleitung
- ⑤ Anschlussleitung
- ⑥ Deckenverguss
- ⑦ Unterputzgehäuse ER-UP.../ER GH mit Ventilatoreinsatz ER/ER EC und den Abdeckungen ER-A/ER-AK/ER-AH/ER-AK
- ⑧
- ⑨
- ⑩
- ⑪
- ⑫

PLANUNGSHINWEISE



ER 60 GVZC EC

- ⑧ Aufputzventilator ER-AP/ER GH AP und dem Ventilatoreinsatz ER EC mit den Abdeckungen ER-A/ER-AK/ER-AH/ER-AK
- ⑨ Lüftungs- oder Installationsschacht
- ⑩ Türlüftungsgitter MLK
- ⑪ Reinigungsöffnung, Enddeckel
- ⑫ Außenluftdurchlass ALD