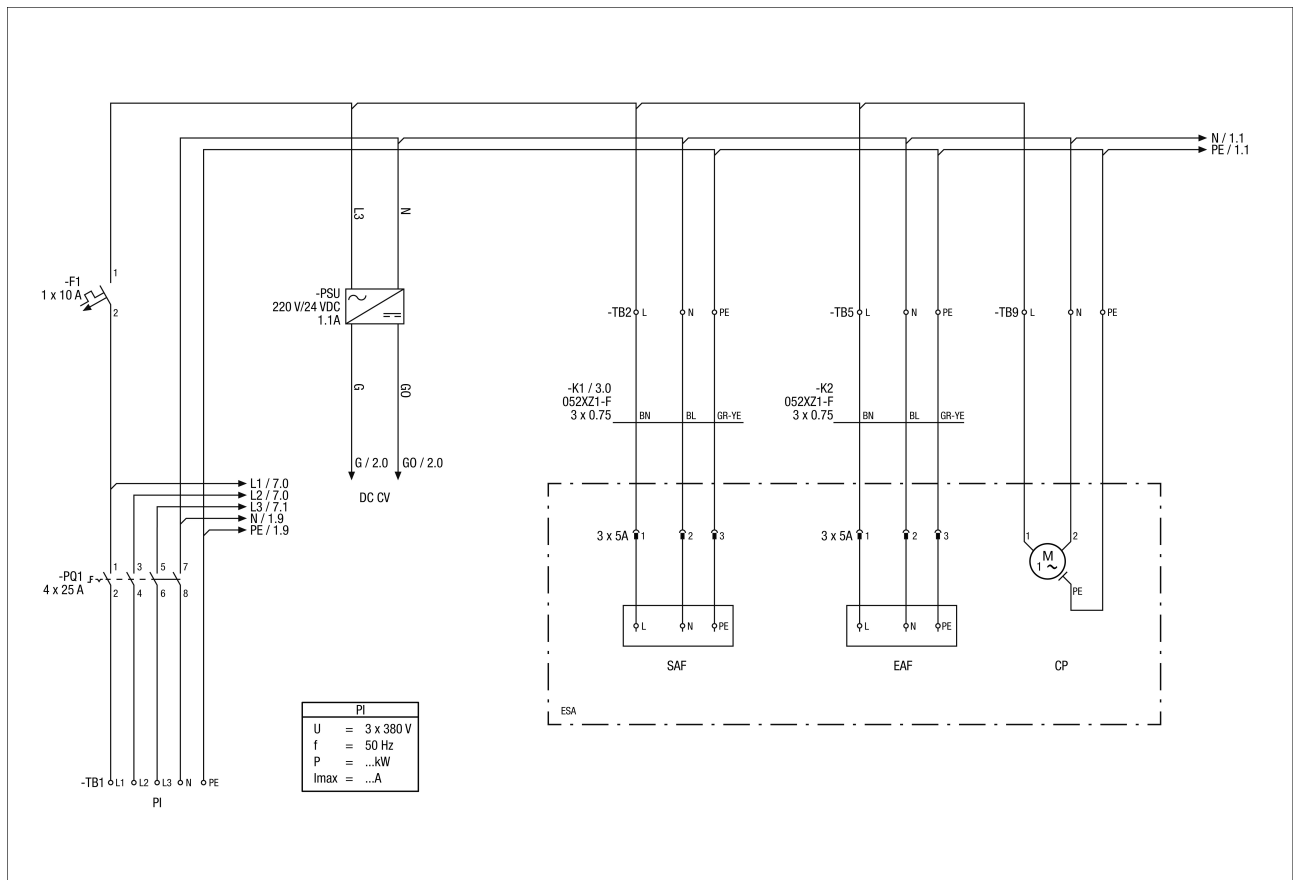




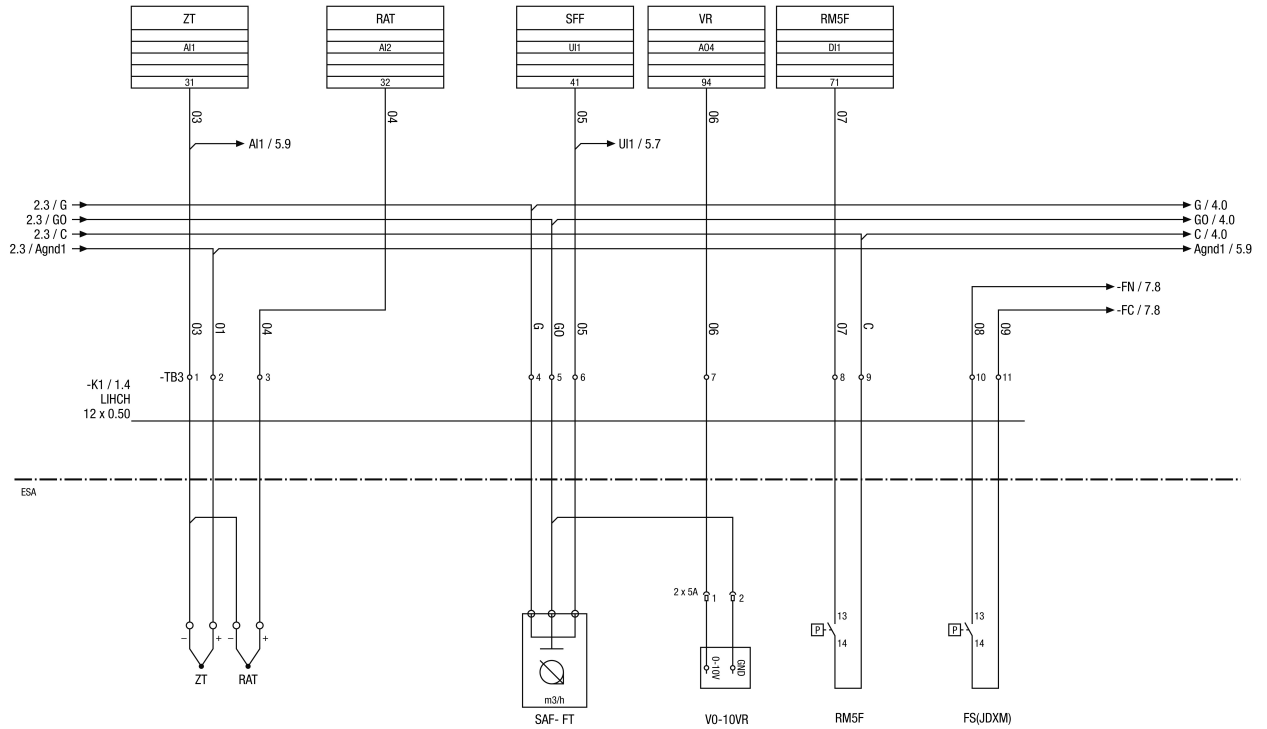
- ESA – Schalttafel außen
- FV 1 – Filter 1 verschmutzt
- FV 2 – Filter 2 verschmutzt
- R/St/Sto – Fernbedienung/Start/Stopp
- RM – Rauchmelder
- FA – Feueralarm
- BK – Bypass Klappe
- ext – externer
- disp – Display
- KA – Klappenantriebe
- SS – Systemstatus
- GA – Allgemeiner Alarm
- AK – Außenluftklappe
- o – optional
- ABK – Abluftklappe
- AT – Außenlufttemperatur
- RT – Ablufttemperatur
- ZT – Zulufttemperatur
- ABT – Fortlufttemperatur
- TPW – Temperatur des Plattenwärmetauschers
- FT – Durchfluss-Messumformer
- T – Sensor
- P1 – Anschluss 1
- P2 – Anschluss 2



Stromhauptanschluss

- PI - Stromversorgung
- DC - CV Steuerspannung
- SAF - Zuluftventilator
- EAF - Abluftventilator
- CP - Kondensat-Pumpe

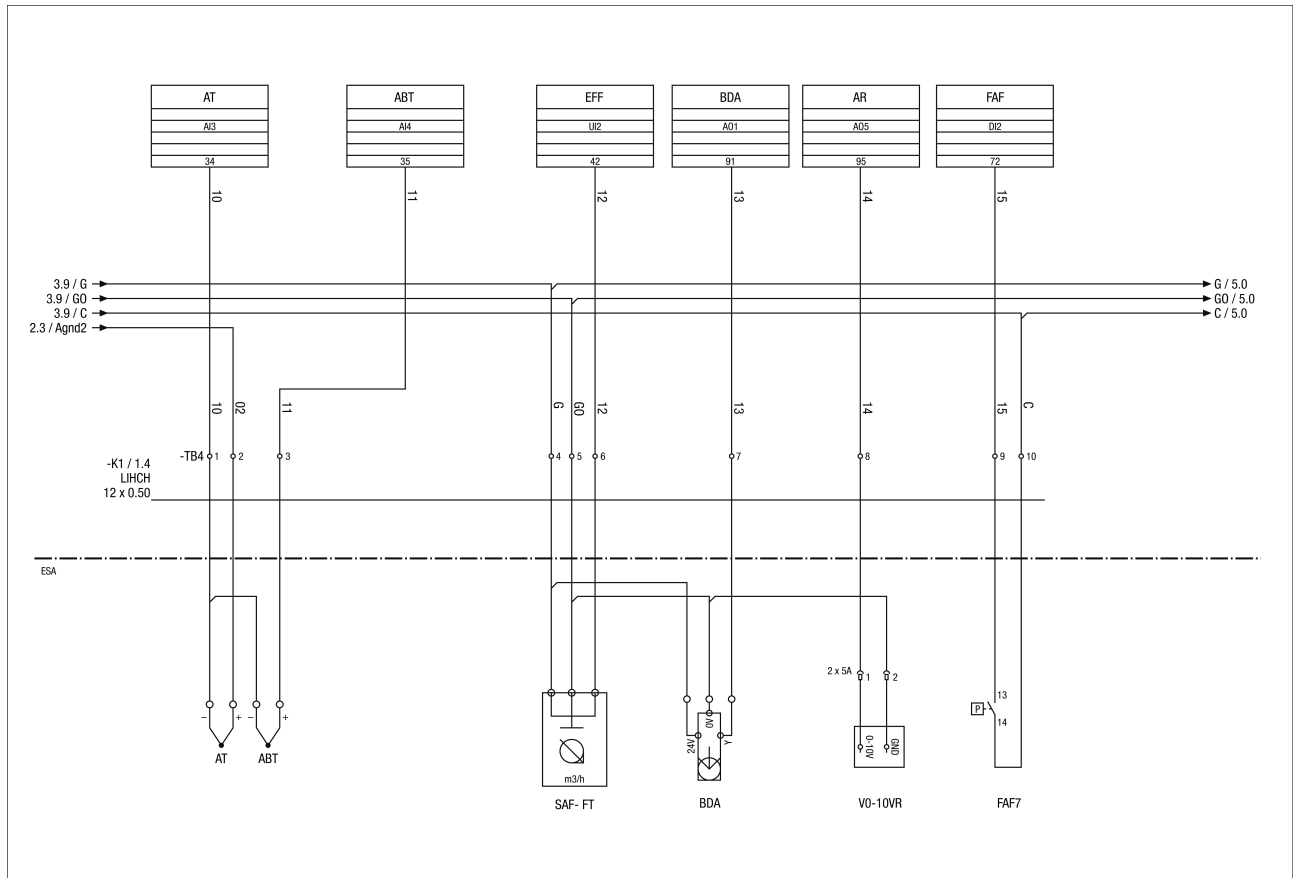
RLT FLAT 2000 M4020H L Mode 3



Sensorschaltplan-Hauptgerät

- ZT - AI1 - Zuluft Temperatur
- RAT - AI2 - Abluft Temperatur
- SFF - UI1 -Zuluftventilator Volumenstrom
- VR 0-10V R - AO4 - Ventilator 0-10V Referenz
- RM5F - DI1 -Abluftfilter M5
- FS (JDXM) - Ventilator Status

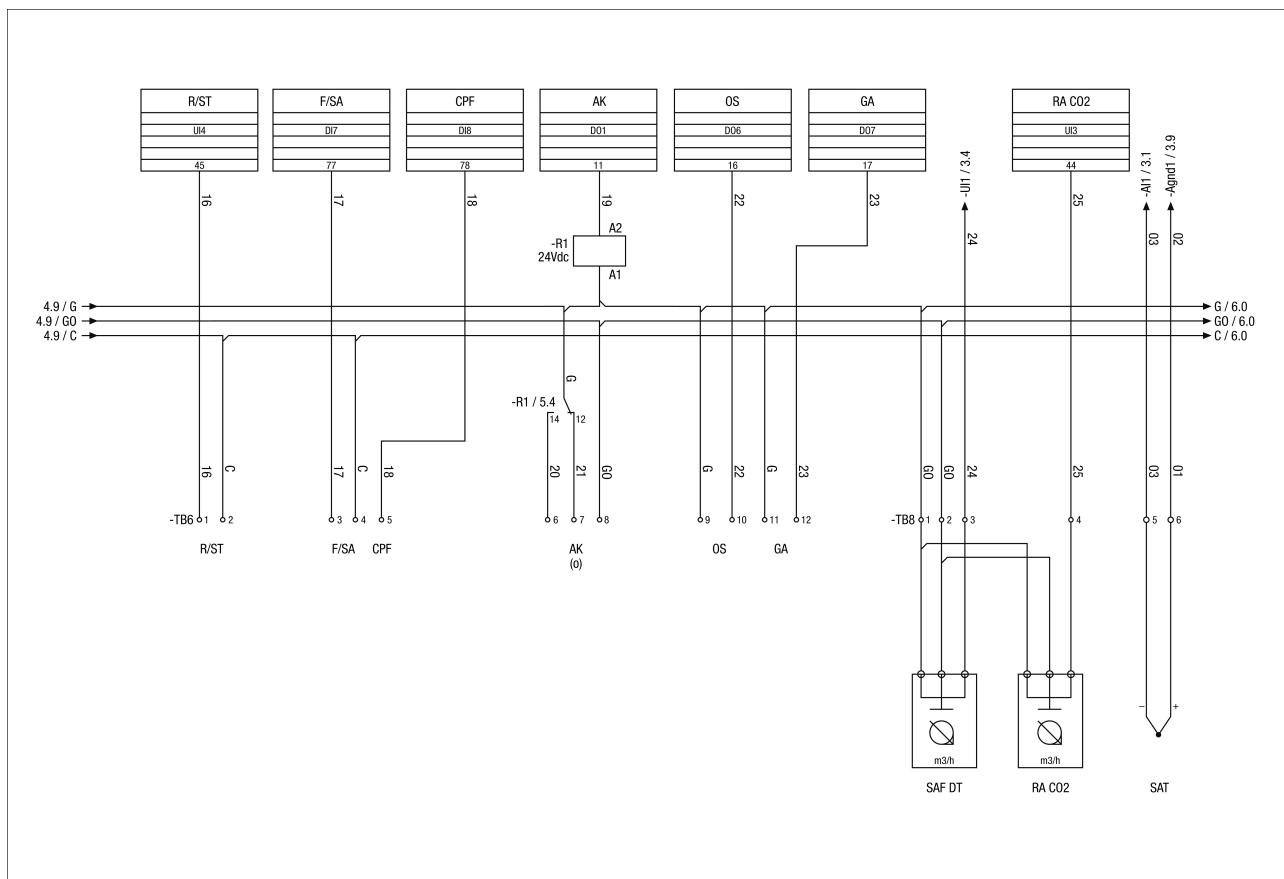
RLT FLAT 2000 M4020H L Mode 3



RLT FLAT Sensorschaltplan-Hauptgerät

- AT - AI3 - Temperatur Außenluft
- ABT - AI4 - Temperatur Fortluft
- EFF - UI2 - Fortluftventilator Luftstrom
- BDA - AO1 -Bypass Absparkklappen-Antrieb
- AR - AO5 - Saugseite Referenzdruck
- FAF - DI2 - Außenluft-Filter F7
- V010VR - Ventilator 0-10V Referenz

RLT FLAT 2000 M4020H L Mode 3



RLT FLAT Sensorschaltplan-Hauptgerät Modus 3 & 5

R/ST - UI4 Fernstart

F/SA - DI7 Feuer- / Rauchalarm

CPF - DI8 Kondensatpumpe Störung

AK - DO1 Absperriklappe Außenluft

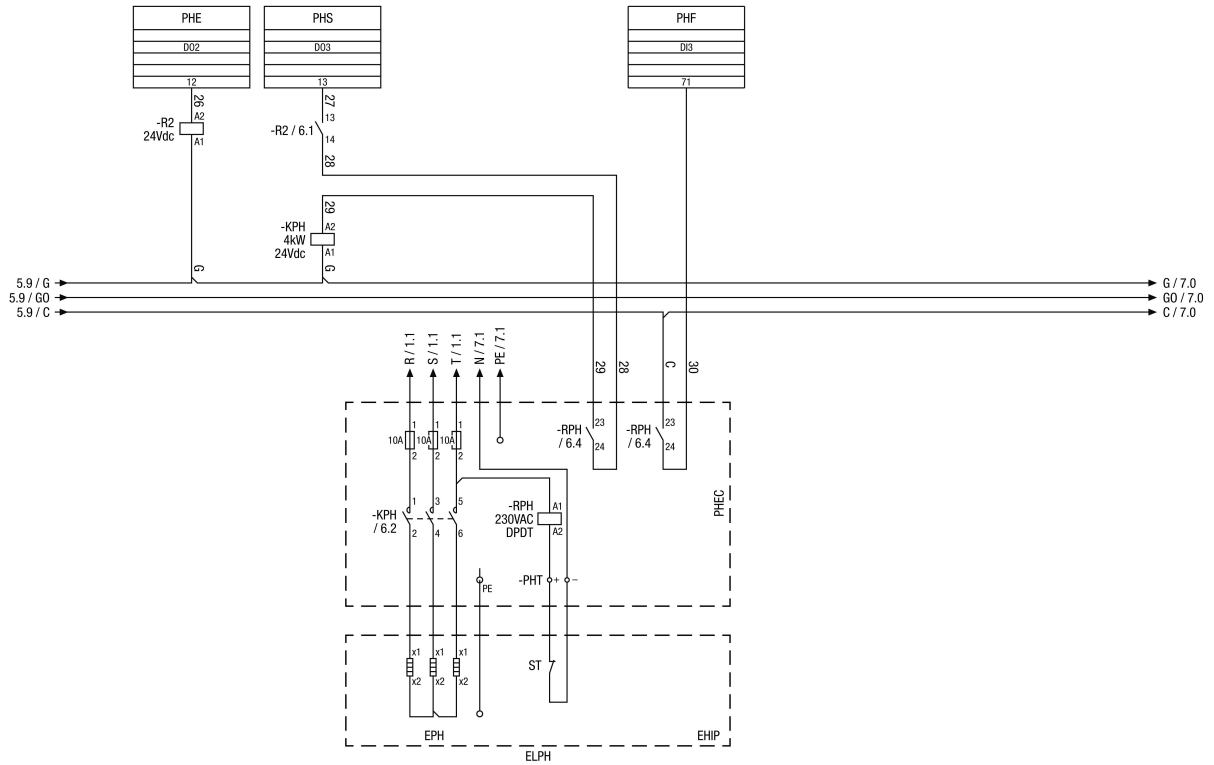
OS - DO6 Betriebsstatus

GA - DO7 Allgemeiner Alarm

RA CO2 - UI3 Abluft CO2 (ppm)

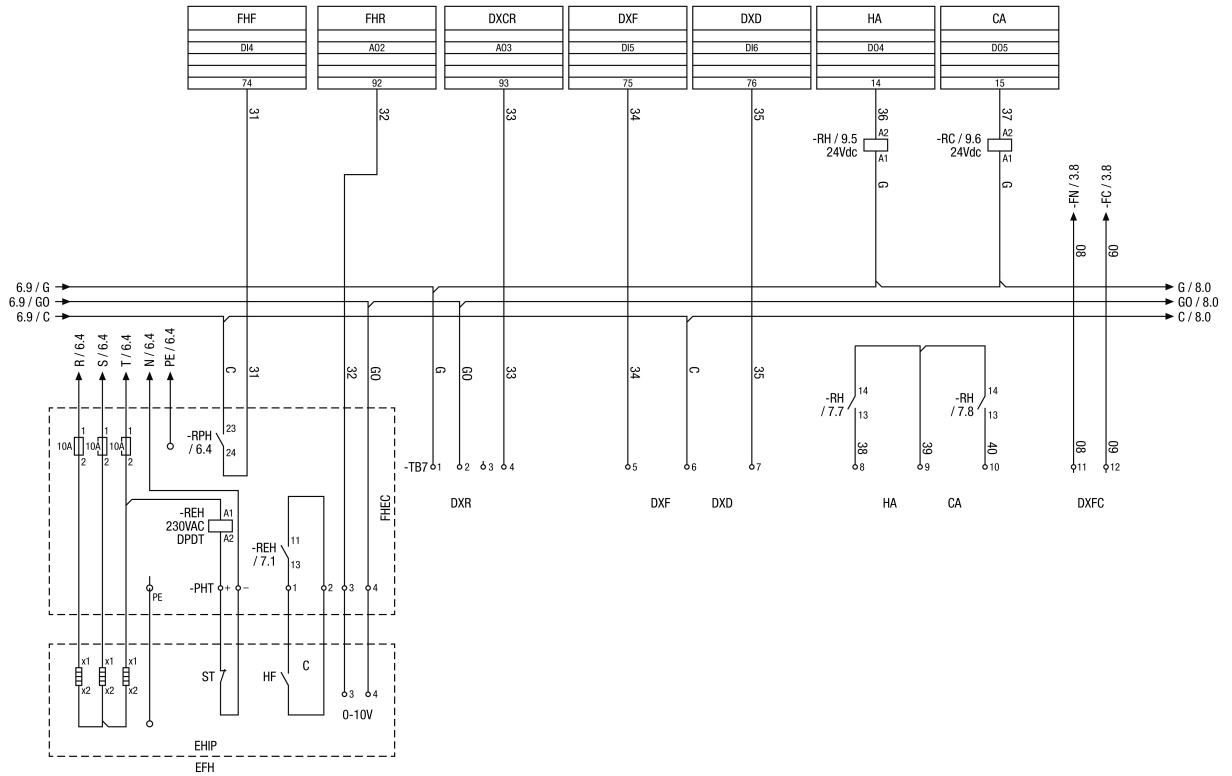
SAT DT Kanaltransmitter (nur für Mode 3)

SAT Zuluft Temperatur (für Demontage-Anwendungen)



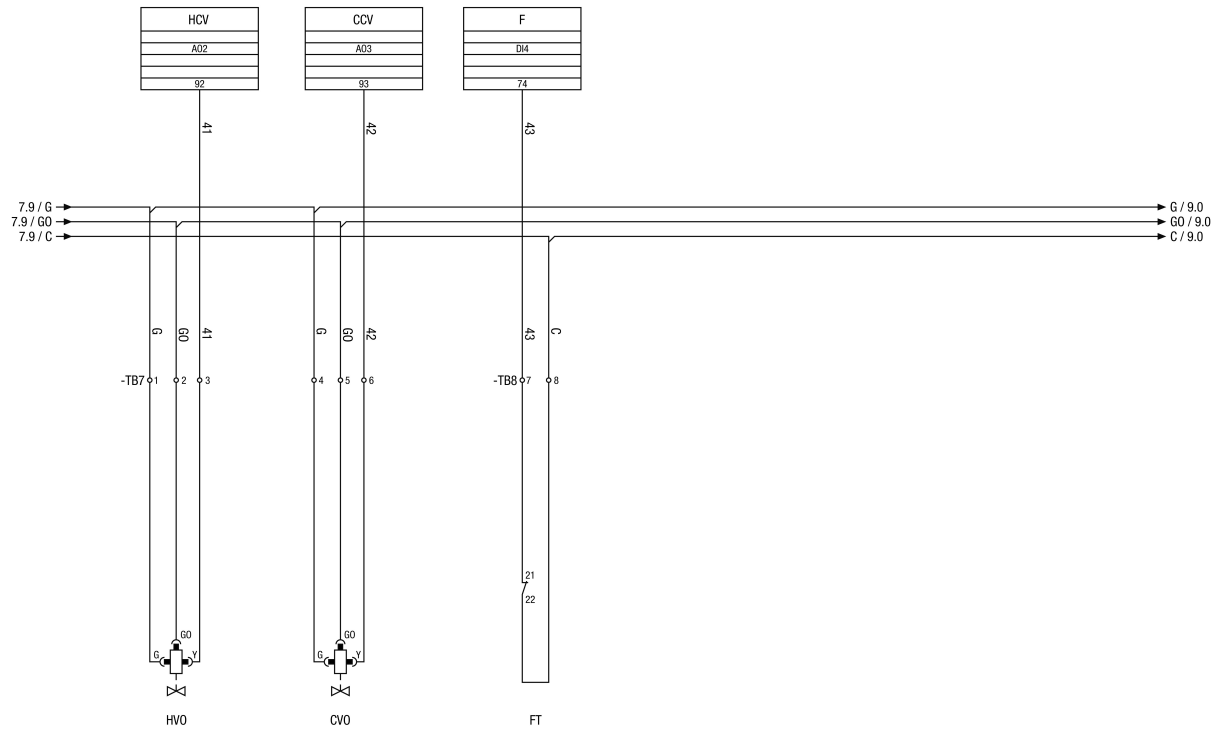
RLT FLAT Schaltplan Elektro-Vorheizregister

- PHE - DO2 - Vorheizregister aktivieren
- PHS - DO3 - Vorheizregister Start
- PHF - DI3 - Vorheizregister Störung
- PHEC - Vorheizregister Erweiterungskarte
- ST - Sicherheits-Thermostat
- EPH/ ELPH - elektrisches Vorheizregister
- EHIP - elektrisches Vorheizregister Innentafel



RLT FLAT Schaltplan Elektro-Nachheizregister

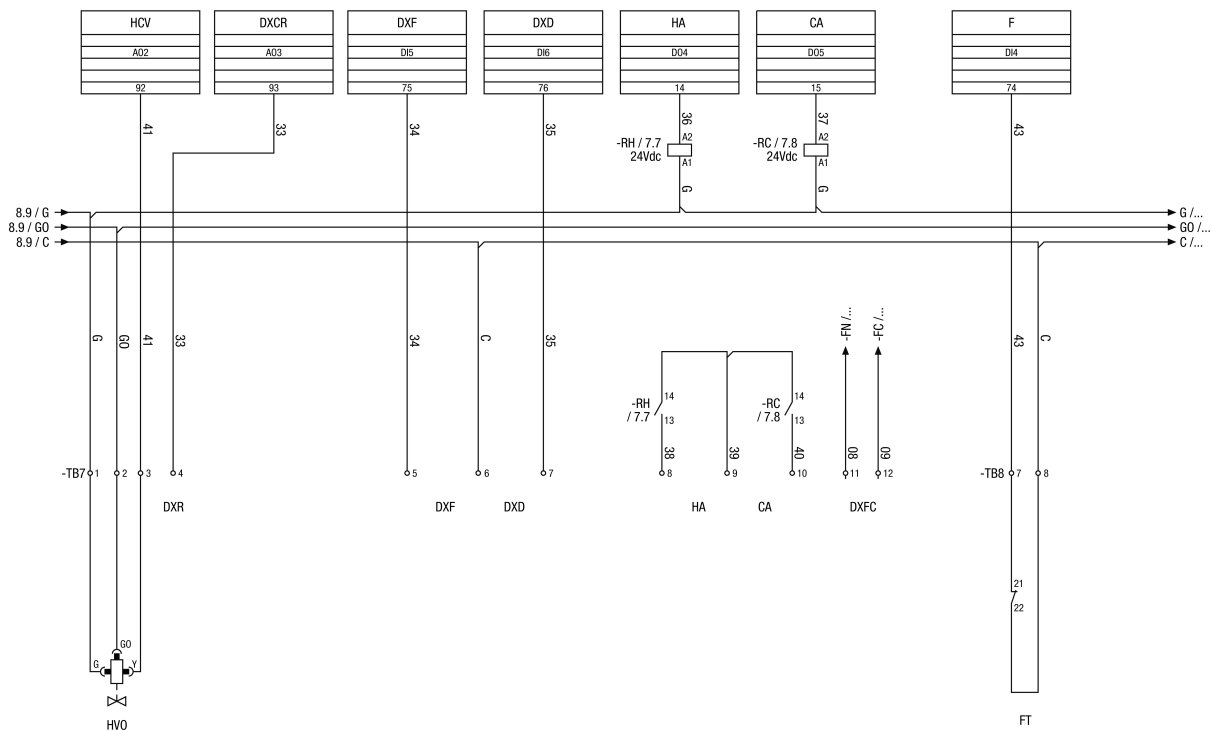
- FHF - DI4 - Nachheizregister Störung
- FHR - AO2 - Nachheizregister Referenz
- DXCR - AO3 - DX Kühlregister Referenz
- DXF - DI5 - DX Störung
- DXD - DI6 - DX Abtauen
- HA - DO4 - Heizung aktiv
- CA -DO5 - Kühlung aktiv
- ST - Sicherheits-Thermostat
- HF - Heizung Störung
- C - Kontakt
- EHIP - elektrisches Heizregister Innentafel
- EFH - elektrisches Nachheizregister
- DXR - DX Referenz 0-10V (Terminal 2-4)
- DXFC - DX Volumenstrom-Check



RLT FLAT Schaltplan Wasser-Nachheiz-/Kühlregister

- HCV - AO2 - Ventil Heizregister
- CCV - AO3 - Ventil Kühlregister
- F - DI4 - Frost
- HVO - Ventil Heizregister (optional)
- CVO - Ventil Kühlregister (optional)
- FT - Frost Thermostat

RLT FLAT 2000 M4020H L Mode 3



RLT FLAT Schaltplan DX-Register

- HCV - AO2 Ventil Heizregister
- DXCR - AO3 DX Kühlreferenz
- DXF - DI5 DX Störung
- DXD - DI6 DX Abtauen
- HA - DO4 Heizung aktiv
- CA - DO5 Kühlung aktiv
- F - DII4 Frost
- DXR - DX Referenz 0-10V (Terminal 2-4)
- DXFC - DX-Strom-Check
- FT - Frost-Thermostat