

## WS 75 Powerbox H

### Klemmen und Leitungen

A - Lüftungsgeräte WS 75 Komfort Powerbox  
X-D - Anschlussklemme Netz / Geräte intern  
W1 - Anschlussleitung 230V AC  
W2 - Anschlussleitung 230VAC AUL-Ventilator (LIYY 4 x 0,5mm<sup>2</sup>)  
W2' - Anschlussleitung 230VAC FOL-Ventilator (LIYY 4 x 0,5mm<sup>2</sup>)  
W3 - Anschlussleitung PTC-Heizregister  
W4 - Anschlussleitung Sensormodul intern  
W5 - Anschlussleitung Bedienteil RLS G1 WS  
W-Ant - Anschlussleitung PLC-WLAN Antenne  
W-PMS - Anschlussleitung Feinstaub-Sensor / konfektioniert  
X-RLS - Steckerverbinder RLS

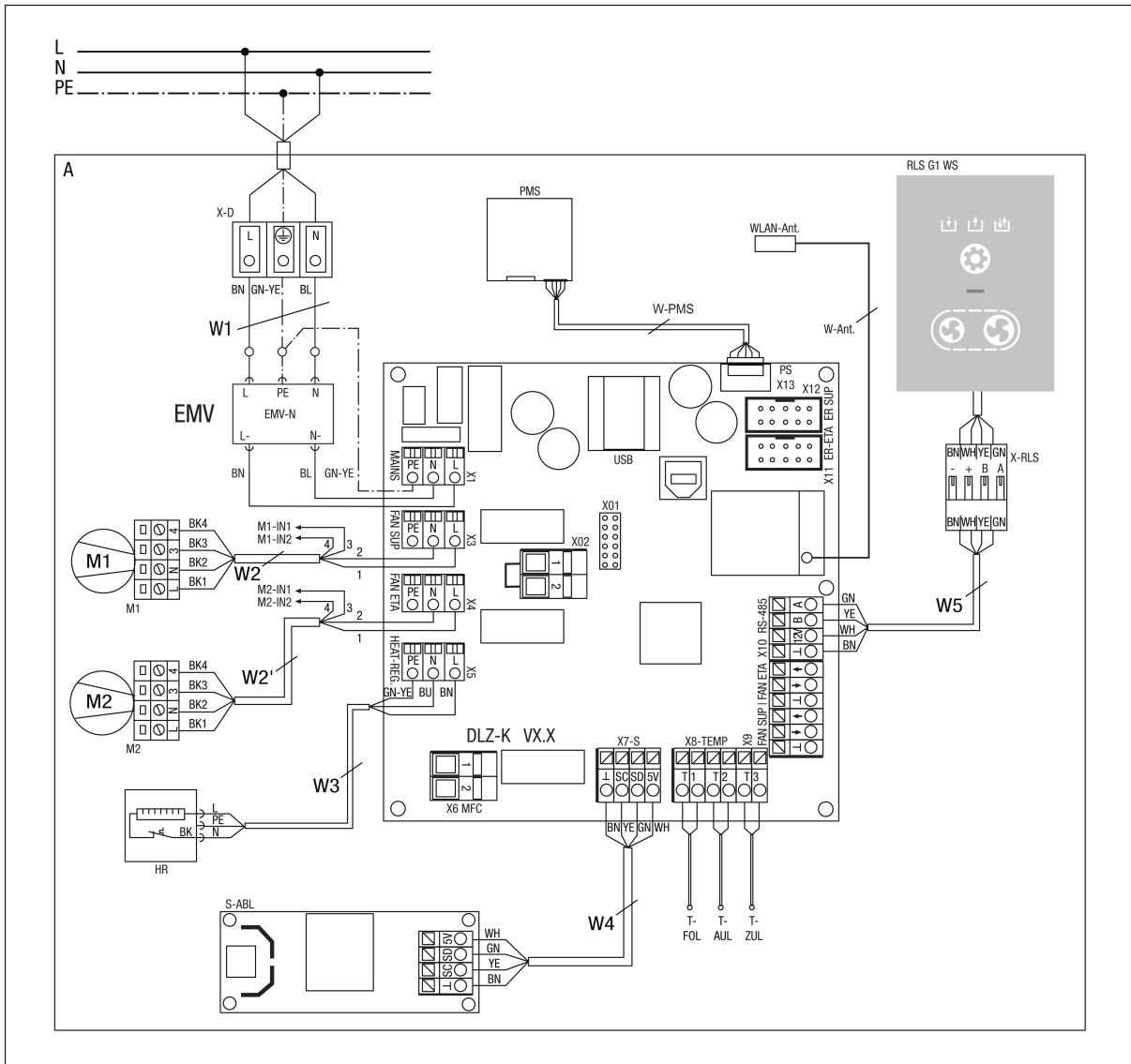
### Komponente

M1 - Ventilator Außenluft/Zuluft  
M2 - Ventilator Abluft/Fortluft  
HR - Nachheizregister Zuluft / optional  
T-FOL - Temperaturfühler NTC Fortluft  
T-AUL - Temperaturfühler NTC Aussenluft  
T-ZUL - Temperaturfühler NTC Zuluft  
S-ABL - Sensormodul Abluft  
RLS G1 WS - Bedienteil RLS G1 WS  
PMS - Feinstaubsensor Abluft / optional  
WLAN-Ant. - WLAN-Antenne

### Weitere Anschlussmöglichkeiten

X11 - ER ETA Anschluss Steuerleitung FOL-Ventilator  
X11 - ER SUP Anschluss Steuerleitung AUL-Ventilator  
X02 - Anschlussklemme für externen Sicherheitseinrichtung, Kontaktpotential 12VDC  
X6 - MFC - Multifunktionskontakt, Potentialfreier Relaiskontakt 230VAC/5A // 30VDC/5A  
X01 - Steckplatz für optionales Kommunikationssteckmodul EnOcean/KNX  
USB - USB-Service-Schnittstelle  
M1-IN1 - Status-Eingang1 - Ventilator AUL/ZUL - 230VAC, Optokoppler-Eingang-Konfiguration beachten  
M1-IN2 - Status-Eingang2 - Ventilator AUL/ZUL - 230VAC, Optokoppler-Eingang-Konfiguration beachten  
M2-IN1 - Status-Eingang1 - Ventilator ABL/FOL - 230VAC, Optokoppler-Eingang-Konfiguration beachten  
M2-IN2 - Status-Eingang2 - Ventilator ABL/FOL - 230VAC, Optokoppler-Eingang-Konfiguration beachten

---



## WS 75 Powerbox H

### **Klemmen und Leitungen**

A - Lüftungsgeräte WS 75 Komfort Powerbox  
X-D - Anschlussklemme Netz / Geräte intern  
W1 - Anschlussleitung 230V AC  
W2 - Anschlussleitung 230VAC AUL-Ventilator (LIYY 4 x 0,5mm<sup>2</sup>)  
W2' - Anschlussleitung 230VAC FOL-Ventilator (LIYY 4 x 0,5mm<sup>2</sup>)  
W3 - Anschlussleitung PTC-Heizregister  
W4 - Anschlussleitung Sensormodul intern  
W5 - Anschlussleitung Bedienteil RLS G1 WS  
W-Ant - Anschlussleitung PLC-WLAN Antenne  
W-PMS - Anschlussleitung Feinstaub-Sensor / konfektioniert  
X-RLS - Steckverbinder RLS

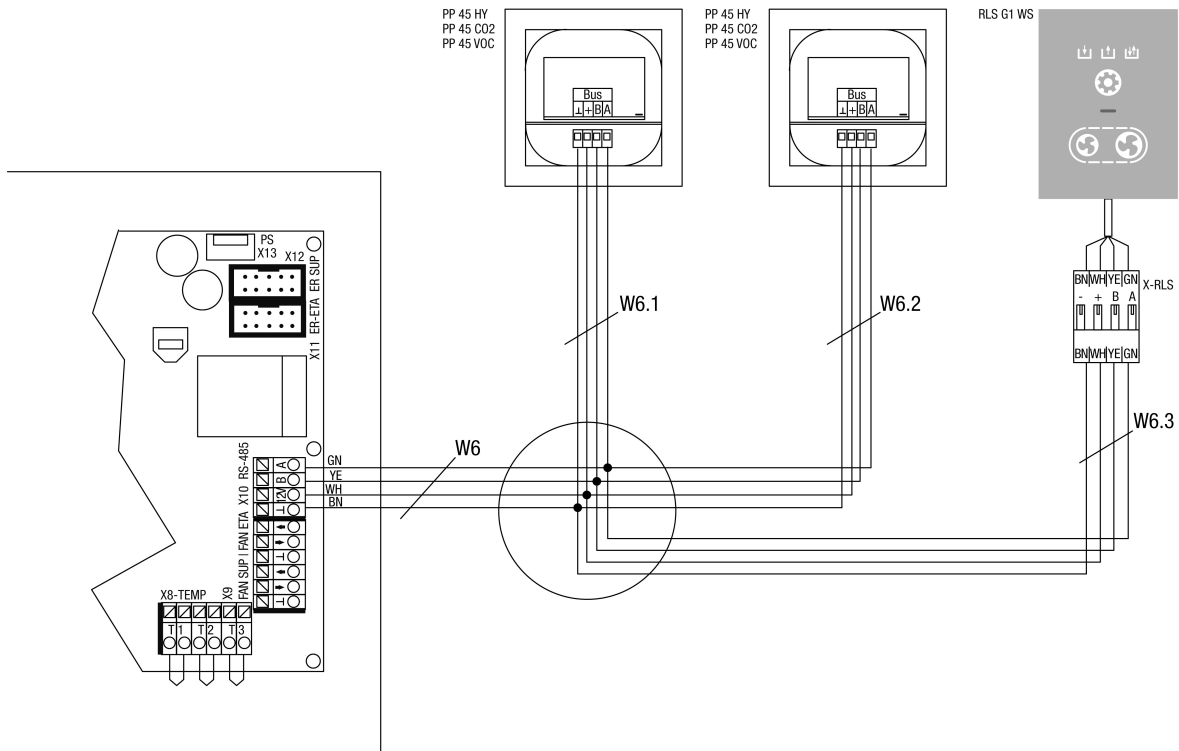
### **Komponente**

M1 - Ventilator Außenluft/Zuluft  
M2 - Ventilator Abluft/Fortluft  
HR - Nachheizregister Zuluft / optional  
T-FOL - Temperaturfühler NTC Fortluft  
T-AUL - Temperaturfühler NTC Aussenluft  
T-ZUL - Temperaturfühler NTC Zuluft  
S-ABL - Sensormodul Abluft  
RLS G1 WS - Bedienteil RLS G1 WS  
PMS - Feinstaubsensor Abluft / optional  
WLAN-Ant. - WLAN-Antenne  
EMV - Netzfilter / optional  
EMV-N - EMV-Netzteil  
S - Sensor

### **Weitere Anschlussmöglichkeiten**

X11 - ER ETA Anschluss Steuerleitung FOL-Ventilator  
X11 - ER SUP Anschluss Steuerleitung AUL-Ventilator  
X02 - Anschlussklemme für externen Sicherheitseinrichtung, Kontaktpotential 12VDC  
X6 - MFC - Multifunktionskontakt, Potentialfreier Relaiskontakt 230VAC/5A // 30VDC/5A  
X01 - Steckplatz für optionales Kommunikationssteckmodul EnOcean/KNX  
USB - USB-Service-Schnittstelle  
M1-IN1 - Status-Eingang1 - Ventilator AUL/ZUL - 230VAC, Optokoppler-Eingang-Konfiguration beachten  
M1-IN2 - Status-Eingang2 - Ventilator AUL/ZUL - 230VAC, Optokoppler-Eingang-Konfiguration beachten  
M2-IN1 - Status-Eingang1 - Ventilator ABL/FOL - 230VAC, Optokoppler-Eingang-Konfiguration beachten  
M2-IN2 - Status-Eingang2 - Ventilator ABL/FOL - 230VAC, Optokoppler-Eingang-Konfiguration beachten

---

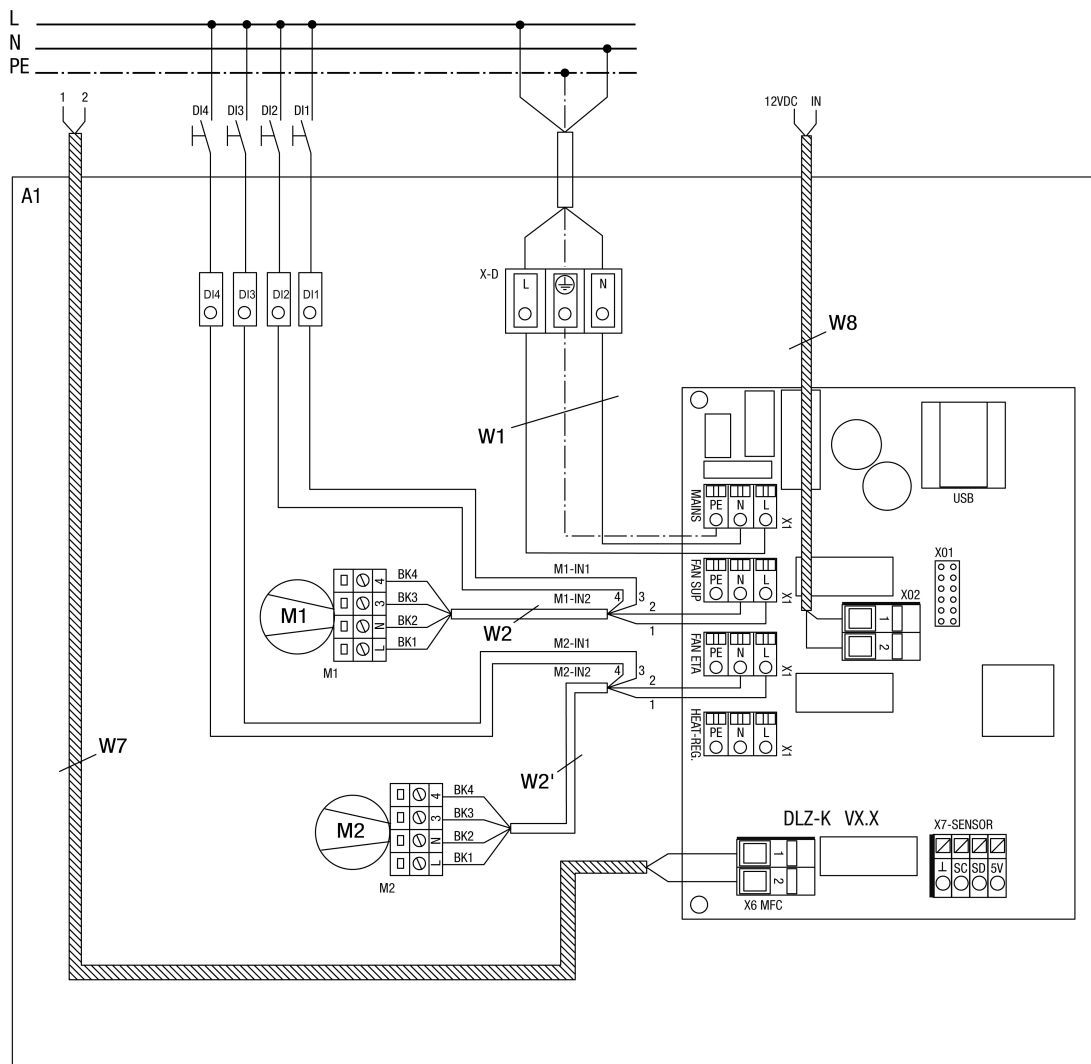


W6 - Anschlussleitung externe Komponente. Empfohlener Leitungstyp LIYCY 4x0,34mm<sup>2</sup>. Bei Geräte externem Bedienteilanschluss muss der Leitungsschirm mit dem Elektronikblech verbunden werden.

W6.1 - Anschlussleitung externer Sensor1. Empfohlener Leitungstyp LIYCY 4x0,34mm<sup>2</sup>. Die gesamte Leitungslänge von der Steuerung zum Sensor darf 25 Meter nicht übersteigen.

W6.2 - Anschlussleitung externer Sensor2. Empfohlener Leitungstyp LIYCY 4x0,34mm<sup>2</sup>. Die gesamte Leitungslänge von der Steuerung zum Sensor darf 25 Meter nicht übersteigen.

W6.3 - Anschlussleitung externes Bedienteil RLS G1 WS. Empfohlener Leitungstyp LIYCY 4x0,34mm<sup>2</sup>. Die gesamte Leitungslänge von der Steuerung zum Sensor darf 25 Meter nicht übersteigen.



## WS 75 Powerbox H

A1 - Lüftungsgeräte PB WS 75 Komfort

W1 - Anschlussleitung 230V AC

W2 - Anschlussleitung 230VAC AUL-Ventilator (LIYY 4 x 0,5mm<sup>2</sup>)

W2' - Anschlussleitung 230VAC FOL-Ventilator (LIYY 4 x 0,5mm<sup>2</sup>)

DI1 - Digitaler Eingang1 / Status-Eingang1 Ventilator AUL/ZUL KontaktTyp in Abhängigkeit der Funktion auswählen, Konfiguration Digitale Eingänge beachten

DI2 - Digitaler Eingang2 / Status-Eingang2 Ventilator AUL/ZUL KontaktTyp in Abhängigkeit der Funktion auswählen, Konfiguration Digitale Eingänge beachten

DI3 - Digitaler Eingang3 / Status-Eingang1 Ventilator ABL/FOL KontaktTyp in Abhängigkeit der Funktion auswählen, Konfiguration Digitale Eingänge beachten

DI4 - Digitaler Eingang4 / Status-Eingang2 Ventilator ABL/FOL KontaktTyp in Abhängigkeit der Funktion auswählen, Konfiguration Digitale Eingänge beachten

W7 - Anschlussleitung Multifunktionkontakt MFC, Potentialfreier Melde- und Funktions-Relaiskontakt, max. 230VAC/5A // 30VDC/5A. Konfiguration beachten

W8 - Anschlussleitung für externe Gerätefreigabe (optional) oder Sicherheitseinrichtung. Kontaktpotential 12VDC, externer zu verwendender Kontakt-Typ: NC

M1-IN1 - Status-Eingang1 - Ventilator AUL/ZUL - 230VAC, Optokoppler-Eingang-Konfiguration beachten

M1-IN2 - Status-Eingang2 - Ventilator AUL/ZUL - 230VAC, Optokoppler-Eingang-Konfiguration beachten

M2-IN1 - Status-Eingang1 - Ventilator ABL/FOL - 230VAC, Optokoppler-Eingang-Konfiguration beachten

M2-IN2 - Status-Eingang2 - Ventilator ABL/FOL - 230VAC, Optokoppler-Eingang-Konfiguration beachten