

WS 75 Powerbox S

Klemmen und Leitungen

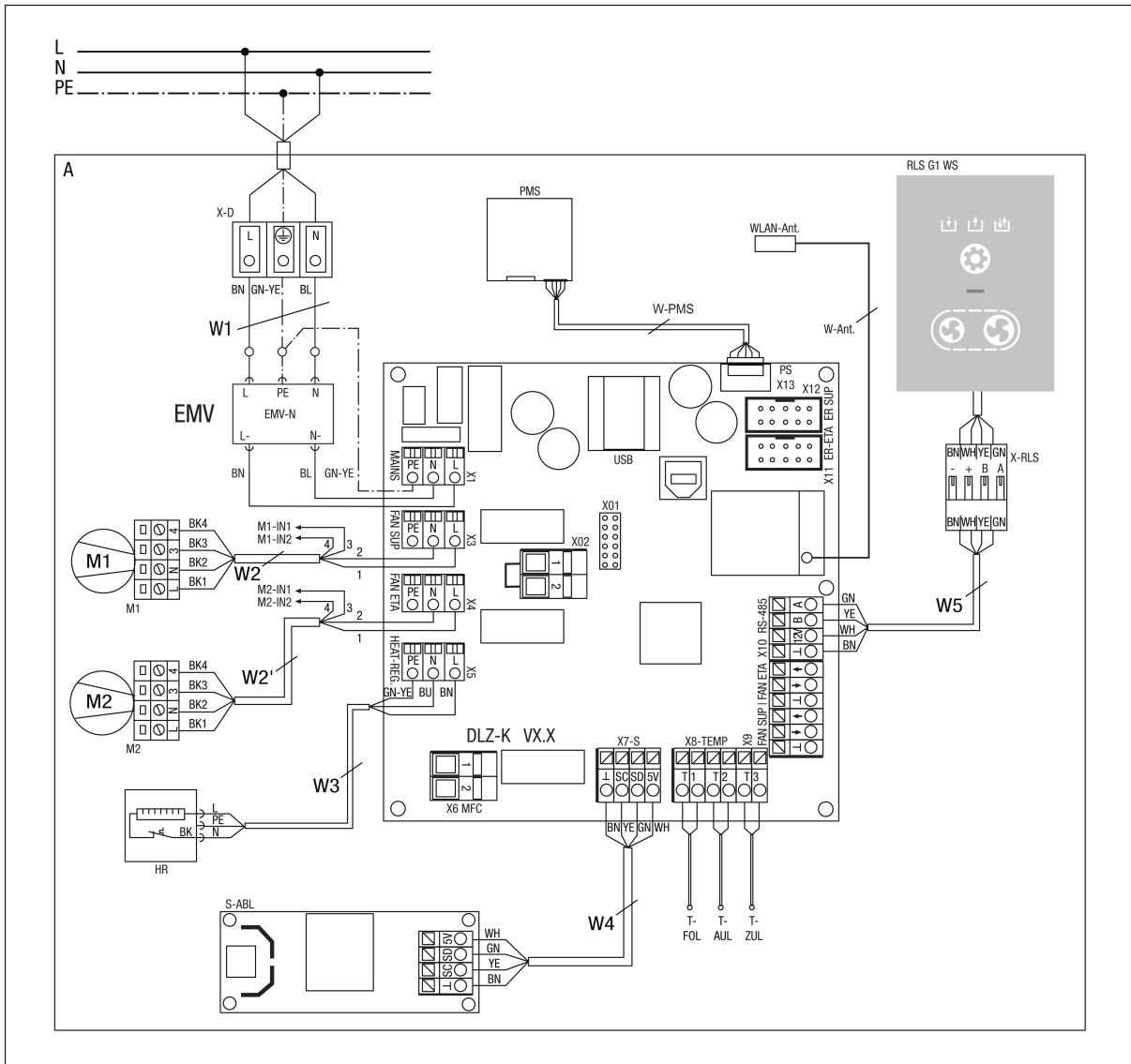
A - Lüftungsgeräte WS 75 Komfort Powerbox
X-D - Anschlussklemme Netz / Geräte intern
W1 - Anschlussleitung 230V AC
W2 - Anschlussleitung 230VAC AUL-Ventilator (LIYY 4 x 0,5mm²)
W2' - Anschlussleitung 230VAC FOL-Ventilator (LIYY 4 x 0,5mm²)
W3 - Anschlussleitung PTC-Heizregister
W4 - Anschlussleitung Sensormodul intern
W5 - Anschlussleitung Bedienteil RLS G1 WS
W-Ant - Anschlussleitung PLC-WLAN Antenne
W-PMS - Anschlussleitung Feinstaub-Sensor / konfektioniert
X-RLS - Steckerverbinder RLS

Komponente

M1 - Ventilator Außenluft/Zuluft
M2 - Ventilator Abluft/Fortluft
HR - Nachheizregister Zuluft / optional
T-FOL - Temperaturfühler NTC Fortluft
T-AUL - Temperaturfühler NTC Aussenluft
T-ZUL - Temperaturfühler NTC Zuluft
S-ABL - Sensormodul Abluft
RLS G1 WS - Bedienteil RLS G1 WS
PMS - Feinstaubsensor Abluft / optional
WLAN-Ant. - WLAN-Antenne

Weitere Anschlussmöglichkeiten

X11 - ER ETA Anschluss Steuerleitung FOL-Ventilator
X11 - ER SUP Anschluss Steuerleitung AUL-Ventilator
X02 - Anschlussklemme für externen Sicherheitseinrichtung, Kontaktpotential 12VDC
X6 - MFC - Multifunktionskontakt, Potentialfreier Relaiskontakt 230VAC/5A // 30VDC/5A
X01 - Steckplatz für optionales Kommunikationssteckmodul EnOcean/KNX
USB - USB-Service-Schnittstelle
M1-IN1 - Status-Eingang1 - Ventilator AUL/ZUL - 230VAC, Optokoppler-Eingang-Konfiguration beachten
M1-IN2 - Status-Eingang2 - Ventilator AUL/ZUL - 230VAC, Optokoppler-Eingang-Konfiguration beachten
M2-IN1 - Status-Eingang1 - Ventilator ABL/FOL - 230VAC, Optokoppler-Eingang-Konfiguration beachten
M2-IN2 - Status-Eingang2 - Ventilator ABL/FOL - 230VAC, Optokoppler-Eingang-Konfiguration beachten



WS 75 Powerbox S

Klemmen und Leitungen

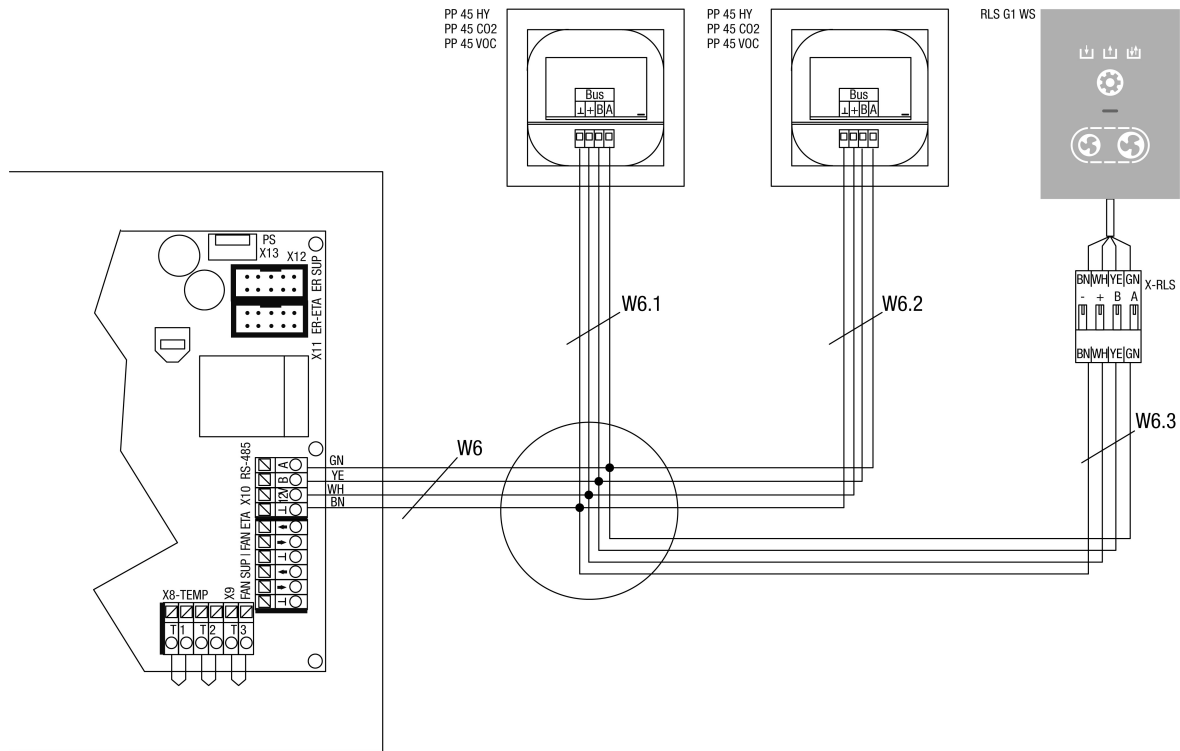
A - Lüftungsgeräte WS 75 Komfort Powerbox
X-D - Anschlussklemme Netz / Geräte intern
W1 - Anschlussleitung 230V AC
W2 - Anschlussleitung 230VAC AUL-Ventilator (LIYY 4 x 0,5mm²)
W2' - Anschlussleitung 230VAC FOL-Ventilator (LIYY 4 x 0,5mm²)
W3 - Anschlussleitung PTC-Heizregister
W4 - Anschlussleitung Sensormodul intern
W5 - Anschlussleitung Bedienteil RLS G1 WS
W-Ant - Anschlussleitung PLC-WLAN Antenne
W-PMS - Anschlussleitung Feinstaub-Sensor / konfektioniert
X-RLS - Steckerverbinder RLS

Komponente

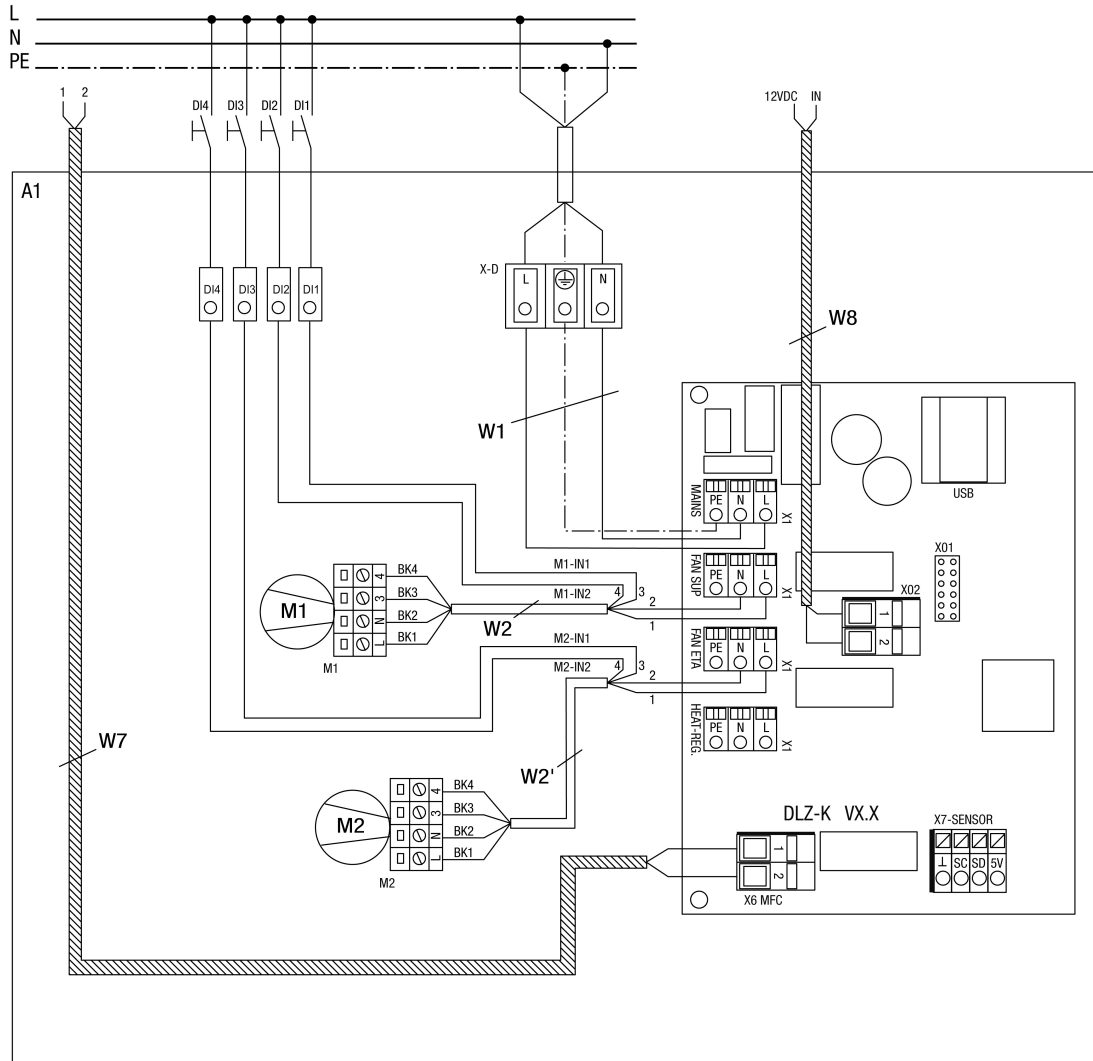
M1 - Ventilator Außenluft/Zuluft
M2 - Ventilator Abluft/Fortluft
HR - Nachheizregister Zuluft / optional
T-FOL - Temperaturfühler NTC Fortluft
T-AUL - Temperaturfühler NTC Aussenluft
T-ZUL - Temperaturfühler NTC Zuluft
S-ABL - Sensormodul Abluft
RLS G1 WS - Bedienteil RLS G1 WS
PMS - Feinstaubsensor Abluft / optional
WLAN-Ant. - WLAN-Antenne
EMV - Netzfilter / optional
EMV-N - EMV-Netzteil
S - Sensor

Weitere Anschlussmöglichkeiten

X11 - ER ETA Anschluss Steuerleitung FOL-Ventilator
X11 - ER SUP Anschluss Steuerleitung AUL-Ventilator
X02 - Anschlussklemme für externen Sicherheitseinrichtung, Kontaktpotential 12VDC
X6 - MFC - Multifunktionskontakt, Potentialfreier Relaiskontakt 230VAC/5A // 30VDC/5A
X01 - Steckplatz für optionales Kommunikationssteckmodul EnOcean/KNX
USB - USB-Service-Schnittstelle
M1-IN1 - Status-Eingang1 - Ventilator AUL/ZUL - 230VAC, Optokoppler-Eingang-Konfiguration beachten
M1-IN2 - Status-Eingang2 - Ventilator AUL/ZUL - 230VAC, Optokoppler-Eingang-Konfiguration beachten
M2-IN1 - Status-Eingang1 - Ventilator ABL/FOL - 230VAC, Optokoppler-Eingang-Konfiguration beachten
M2-IN2 - Status-Eingang2 - Ventilator ABL/FOL - 230VAC, Optokoppler-Eingang-Konfiguration beachten



- W6 - Anschlussleitung externe Komponente. Empfohlener Leitungstyp LIYCY 4x0,34mm². Bei Geräte externem Bedienteilanschluss muss der Leitungsschirm mit dem Elektronikblech verbunden werden.
- W6.1 - Anschlussleitung externer Sensor1. Empfohlener Leitungstyp LIYCY 4x0,34mm². Die gesamte Leitungslänge von der Steuerung zum Sensor darf 25 Meter nicht übersteigen.
- W6.2 - Anschlussleitung externer Sensor2. Empfohlener Leitungstyp LIYCY 4x0,34mm². Die gesamte Leitungslänge von der Steuerung zum Sensor darf 25 Meter nicht übersteigen.
- W6.3 - Anschlussleitung externes Bedienteil RLS G1 WS. Empfohlener Leitungstyp LIYCY 4x0,34mm². Die gesamte Leitungslänge von der Steuerung zum Sensor darf 25 Meter nicht übersteigen.



WS 75 Powerbox S

A1 - Lüftungsgeräte PB WS 75 Komfort
W1 - Anschlussleitung 230V AC
W2 - Anschlussleitung 230VAC AUL-Ventilator (LIYY 4 x 0,5mm²)
W2' - Anschlussleitung 230VAC FOL-Ventilator (LIYY 4 x 0,5mm²)
DI1 - Digitaler Eingang1 / Status-Eingang1 Ventilator AUL/ZUL KontaktTyp in Abhängigkeit der Funktion auswählen, Konfiguration Digitale Eingänge beachten
DI2 - Digitaler Eingang2 / Status-Eingang2 Ventilator AUL/ZUL KontaktTyp in Abhängigkeit der Funktion auswählen, Konfiguration Digitale Eingänge beachten
DI3 - Digitaler Eingang3 / Status-Eingang1 Ventilator ABL/FOL KontaktTyp in Abhängigkeit der Funktion auswählen, Konfiguration Digitale Eingänge beachten
DI4 - Digitaler Eingang4 / Status-Eingang2 Ventilator ABL/FOL KontaktTyp in Abhängigkeit der Funktion auswählen, Konfiguration Digitale Eingänge beachten
W7 - Anschlussleitung Multifunktionkontakt MFC, Potentialfreier Melde- und Funktions-Relaiskontakt, max. 230VAC/5A // 30VDC/5A. Konfiguration beachten
W8 - Anschlussleitung für externe Gerätefreigabe (optional) oder Sicherheitseinrichtung. Kontaktpotential 12VDC, externer zu verwendender Kontakt-Typ: NC
M1-IN1 - Status-Eingang1 - Ventilator AUL/ZUL - 230VAC, Optokoppler-Eingang-Konfiguration beachten
M1-IN2 - Status-Eingang2 - Ventilator AUL/ZUL - 230VAC, Optokoppler-Eingang-Konfiguration beachten
M2-IN1 - Status-Eingang1 - Ventilator ABL/FOL - 230VAC, Optokoppler-Eingang-Konfiguration beachten
M2-IN2 - Status-Eingang2 - Ventilator ABL/FOL - 230VAC, Optokoppler-Eingang-Konfiguration beachten
