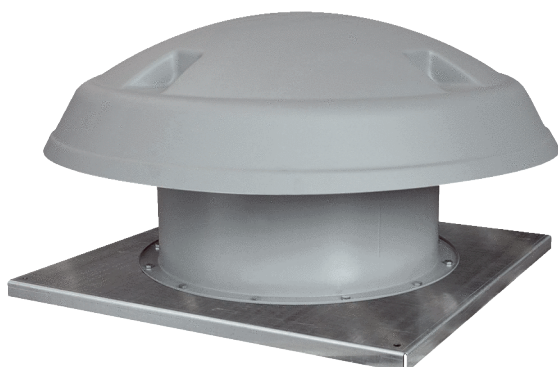


# DAD 80/6



## Description rapide

Tourelle d'extraction hélicoïde, à soufflage horizontal, 6 pôles, DN 800, courant triphasé

## Exemples d'utilisation

Atelier de production, Lieu de travail, Local professionnel, Hall industriel

Référence 0073.0082

## Caractéristiques techniques

Débit d'air	16.537 m <sup>3</sup> /h
Débit d'air <sub>Nom.</sub>	9.739 m <sup>3</sup> /h (Mesure avec rendement optimal)
Pression p <sub>fs, nominale</sub>	163 Pa (Mesure avec rendement optimal)
Vitesse de rotation n <sub>nominale</sub>	960 1/min (Mesure avec rendement optimal)
Vitesse de rotation	960 1/min
Type de turbine	hélicoïde
Vitesse variable	✓
Réversibilité	–
Type de tension	Courant triphasé
Tension de service	400 V
Fréquence secteur	50 Hz
Puissance nominale	1.100 W (Mesure avec rendement optimal)
I <sub>Nominal</sub>	2,74 A (Mesure avec rendement optimal)
Type de protection	IP 55
Classe de température	F
Inversion de polarité possible	–
Lieu de montage	Toit
Position d'installation	vertical
Boîtier matériau	Tôle d'acier, galvanisée
Matériau de la turbine	Polyamide
Couleur	Gris
Poids	140 kg
Poids avec emballage	168 kg
Largeur nominale	800 mm
Largeur	1.600 mm
Hauteur	800 mm
Profondeur	1.600 mm
Largeur avec emballage	1.700 mm
Hauteur avec emballage	850 mm

# DAD 80/6

Profondeur avec emballage	1.700 mm
Température des fluides à $I_{max}$	-15 °C jusqu'au 50 °C
PTC DIN 44082	M 100
Unité de conditionnement	1 pièce
Gamme	C
GTIN (EAN)	4012799730828

## Caractéristiques techniques selon directive 2009/125/CE produits liés à l'énergie (ErP) au point de rendement énergétique optimal (Best Efficiency Point - BEP) des appareils > 125 W

Efficiéce globale $\eta$	34,78 %
Catégorie de mesurage	C
Catégorie d'efficacité	statique
Degré d'efficiéce N	40,1
Régulation électrique nécessaire	non
Année de fabrication	voir plaque signalétique
Nom du fabricant / N° d'enregistrement officiel / Lieu d'implantation du fabricant	Maico Elektroapparate Fabrik GmbH / Tribunal chargé de la tenue du registre, HRB 601233 / voir Notice de montage
Réf.	0073.0082
$P_{BEP}$ / Débit d'air $\dot{V}_{BEP}$ / $P_{fs, BEP}$	1,467 kW / 9.739 m³/h
$n_{BEP}$	950 1/min
Relation spécifique	$\approx 1$
Informations relatives au désassemblage et à l'élimination	voir Notice de montage
Informations relatives au montage, au fonctionnement et à la maintenance	voir Notice de montage
Objets utilisés pour le mesurage d'efficiéce non décrits par la catégorie de mesure	-
$I_{BEP}$	2,74 A
$P_{f, BEP}$	163 Pa
Niveau sonore $L_{WA7}$	82 dB(A)

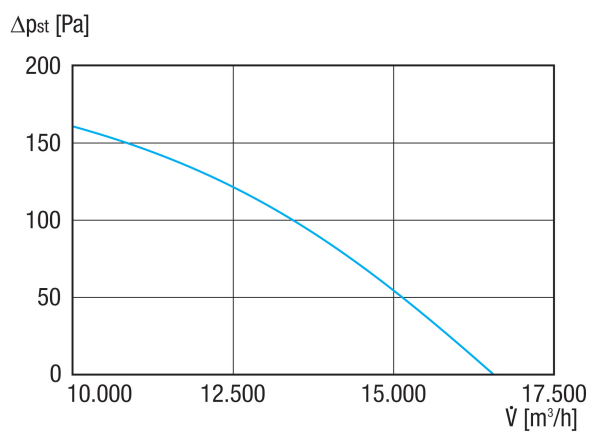
## Niveau sonore dans le spectre des octaves

	63 Hz	125 Hz	250 Hz	500 Hz	1 kHz	2 kHz	4 kHz	8 kHz	Total
$L_{WA5, S5}$ (dB(A))	53	62	62	75	78	78	78	71	84

$L_{WA5}$ = niveau sonore de l'aspiration libre en dB.

# DAD 80/6

## Courbe caractéristique



## Dessin coté [mm]

