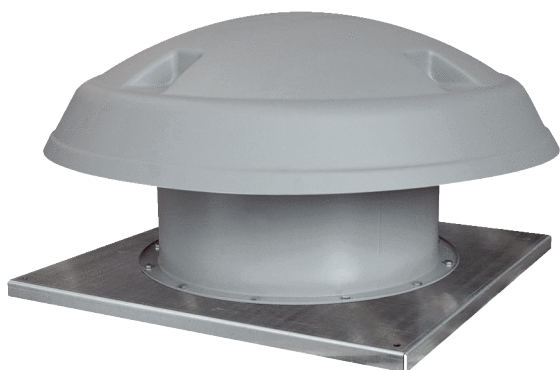


# DAD 90/4



## Description rapide

Tourelle d'extraction hélicoïde, à soufflage horizontal, 4 pôles, DN 900, courant triphasé

## Exemples d'utilisation

Atelier de production, Lieu de travail, Local professionnel, Hall industriel

Référence 0073.0077

## Caractéristiques techniques

|   |  |
|---|--|
| Débit d'air                               | 45.000 m <sup>3</sup> /h                                 |
| Débit d'air <sub>Nom.</sub>               | 30.483 m <sup>3</sup> /h (Mesure avec rendement optimal) |
| Pression p <sub>fs, nominale</sub>        | 358 Pa (Mesure avec rendement optimal)                   |
| Vitesse de rotation n <sub>nominale</sub> | 1.440 1/min (Mesure avec rendement optimal)              |
| Vitesse de rotation                       | 1.440 1/min  |
| Type de turbine                           | hélicoïde  |
| Vitesse variable                          | ✓  |
| Réversibilité                             | –  |
| Type de tension                           | Courant triphasé   |
| Tension de service                        | 400 V  |
| Fréquence secteur                         | 50 Hz  |
| Puissance nominale                        | 9.200 W (Mesure avec rendement optimal)                  |
| I <sub>Nominal</sub>                      | 16,71 A (Mesure avec rendement optimal)                  |
| Type de protection                        | IP 55  |
| Classe de température                     | F  |
| Inversion de polarité possible            | –  |
| Lieu de montage                           | Toit   |
| Position d'installation                   | vertical   |
| Boîtier matériau                          | Tôle d'acier, galvanisée                                 |
| Matériau de la turbine                    | Polyamide  |
| Couleur                                   | Gris   |
| Poids                                     | 210 kg   |
| Poids avec emballage                      | 238 kg   |
| Largeur nominale                          | 900 mm   |
| Largeur                                   | 1.600 mm   |
| Hauteur                                   | 780 mm   |
| Profondeur                                | 1.600 mm   |
| Largeur avec emballage                    | 1.700 mm   |
| Hauteur avec emballage                    | 790 mm   |

# DAD 90/4

|                                     |                       |
|-------------------------------------|-----------------------|
| Profondeur avec emballage           | 1.700 mm              |
| Température des fluides à $I_{max}$ | -15 °C jusqu'au 50 °C |
| PTC DIN 44082                       | M 100                 |
| Unité de conditionnement            | 1 pièce               |
| Gamme                               | C                     |
| GTIN (EAN)                          | 4012799730774         |

## Caractéristiques techniques selon directive 2009/125/CE produits liés à l'énergie (ErP) au point de rendement énergétique optimal (Best Efficiency Point - BEP) des appareils > 125 W

|   |  |
|---|--|
| Efficiéce globale $\eta$  | 39,85 %  |
| Catégorie de mesurage   | C  |
| Catégorie d'efficacité  | statique   |
| Degré d'efficiéce N   | 40,2   |
| Régulation électrique nécessaire  | non  |
| Année de fabrication  | voir plaque signalétique   |
| Nom du fabricant / N° d'enregistrement officiel / Lieu d'implantation du fabricant  | Maico Elektroapparate Fabrik GmbH / Tribunal chargé de la tenue du registre, HRB 601233 / voir Notice de montage |
| Réf.  | 0073.0077  |
| $P_{BEP}$ / Débit d'air $\dot{V}_{BEP}$ / $P_{fs, BEP}$                             | 7,873 kW / 30.483 m³/h   |
| $n_{BEP}$   | 1.420 1/min  |
| Relation spécifique   | $\approx 1$  |
| Informations relatives au désassemblage et à l'élimination                          | voir Notice de montage   |
| Informations relatives au montage, au fonctionnement et à la maintenance            | voir Notice de montage   |
| Objets utilisés pour le mesurage d'efficiéce non décrits par la catégorie de mesure | -  |
| $I_{BEP}$   | 16,71 A  |
| $P_{f, BEP}$  | 358 Pa   |
| Niveau sonore $L_{WA7}$   | 94 dB(A)   |

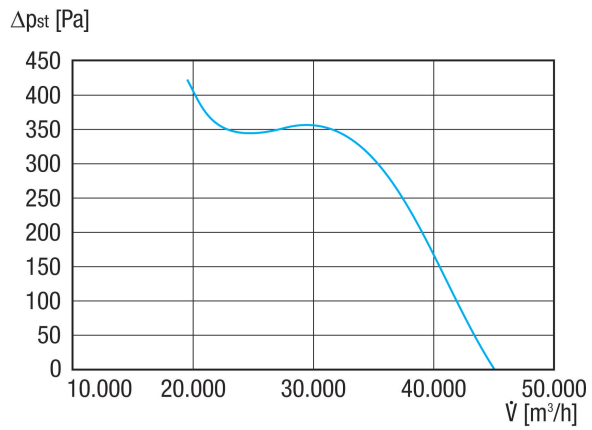
## Niveau sonore dans le spectre des octaves

|                          | 63 Hz | 125 Hz | 250 Hz | 500 Hz | 1 kHz | 2 kHz | 4 kHz | 8 kHz | Total |
|--------------------------|-------|--------|--------|--------|-------|-------|-------|-------|-------|
| $L_{WA5, S5}$<br>(dB(A)) | 67    | 76     | 82     | 86     | 88    | 88    | 87    | 80    | 94    |

$L_{WA5}$ = niveau sonore de l'aspiration libre en dB.

# DAD 90/4

## Courbe caractéristique



## Dessin coté [mm]

