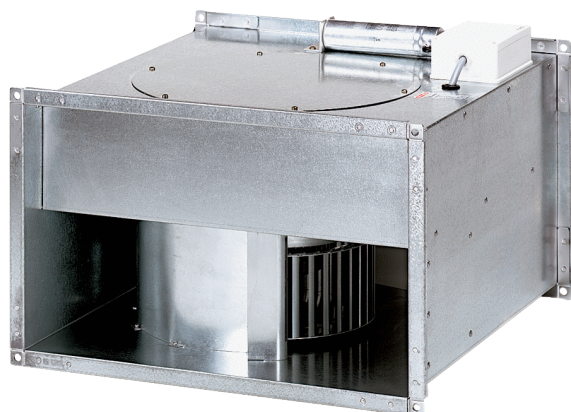


DPK 28/4 B



Description rapide

Ventilateur centrifuge pour gaine rectangulaire, courant triphasé

Référence 0086.0665

Caractéristiques techniques

Débit d'air	3.900 m ³ /h (Delta p _{fs} min demandé = 200 Pa)
Débit d'air _{Nom.}	1.495 m ³ /h (Mesure avec rendement optimal)
Pression p _{fs} , nominale	590 Pa (Mesure avec rendement optimal)
Vitesse de rotation n _{nominale}	1.445 1/min (Mesure avec rendement optimal)
Vitesse de rotation	1.480 1/min
Vitesse variable	✓
Type de tension	Courant triphasé
Tension de service	400 V
Puissance nominale	590 W (Mesure avec rendement optimal)
I _{Nominal}	1,7 A
I _{Max}	3,2 A (Mesure avec rendement optimal)
Type de protection	IP 55
Classe de température	F
Câble d'alimentation secteur	5 / 1,5 mm ²
Position d'installation	vertical / horizontal
Poids	29,3 kg
Dimension de la gaine rectangulaire	600 mm x 300 mm
Largeur	640 mm
Hauteur	340 mm
Profondeur	680 mm
Température du fluide au courant nominal	-20 °C jusqu'au 60 °C
Température des fluides à I _{max}	-20 °C jusqu'au 60 °C
Unité de conditionnement	1 pièce
Gamme	D
GTIN (EAN)	4012799866657

DPK 28/4 B

Caractéristiques techniques selon directive 2009/125/CE produits liés à l'énergie (ErP) au point de rendement énergétique optimal (Best Efficiency Point - BEP) des appareils > 125 W

Efficienc globale η	41,5 %
Catégorie de mesurage	D
Catégorie d'efficacité	total
Degré d'efficienc N	49,2
Régulation électrique nécessaire	non
Année de fabrication	voir plaque signalétique
Nom du fabricant / N° d'enregistrement officiel / Lieu d'implantation du fabricant	Maico Elektroapparate Fabrik GmbH / Tribunal chargé de la tenue du registre, HRB 601233 / Villingen-Schwenningen
Réf.	0086.0665
P_{BEP} / Débit d'air Q_{BEP} / $P_{fs, BEP}$	0,596 kW / 1.495 m³/h
n_{BEP}	1.445 1/min
Relation spécifique	≈ 1
Informations relatives au désassemblage et à l'élimination	voir Notice de montage
Informations relatives au montage, au fonctionnement et à la maintenance	voir Notice de montage
Objets utilisés pour le mesurage d'efficienc non décrits par la catégorie de mesure	-
P_f, BEP	595 Pa

Niveau sonore dans le spectre des octaves

	63 Hz	125 Hz	250 Hz	500 Hz	1 kHz	2 kHz	4 kHz	8 kHz	Total
L_{WA2, S1} (dB(A))	31	39	43	44	39	35	26	7	48
L_{WA2, S2} (dB(A))	39	46	54	55	48	45	41	25	59
L_{WA2, S3} (dB(A))	45	54	60	63	56	52	48	36	66
L_{WA2, S4} (dB(A))	50	60	66	72	65	63	58	50	74
L_{WA2, S5} (dB(A))	57	67	70	73	70	68	63	56	77
L_{WA5, S1} (dB(A))	30	45	46	48	48	48	40	25	54
L_{WA5, S2} (dB(A))	38	52	57	60	57	58	55	42	65
L_{WA5, S3} (dB(A))	45	61	64	69	66	67	65	56	74
L_{WA5, S4} (dB(A))	51	68	70	77	74	74	72	65	81

DPK 28/4 B

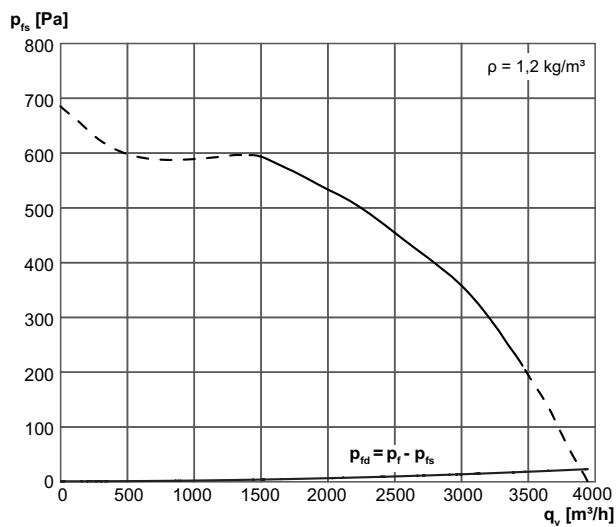
	63 Hz	125 Hz	250 Hz	500 Hz	1 kHz	2 kHz	4 kHz	8 kHz	Total
L_{WA5, S5} (dB(A))	56	73	73	80	80	81	78	73	87
L_{WA6, S1} (dB(A))	28	42	46	54	53	51	46	30	58
L_{WA6, S2} (dB(A))	37	50	57	65	63	62	61	53	69
L_{WA6, S3} (dB(A))	44	57	63	72	71	70	71	66	78
L_{WA6, S4} (dB(A))	51	65	70	80	79	78	78	74	85
L_{WA6, S5} (dB(A))	59	73	77	83	88	87	86	82	93

L_{WA2}= niveau sonore du boîtier en dB.

L_{WA5}= niveau sonore de l'aspiration libre en dB.

L_{WA6}= niveau sonore du soufflage libre en dB.

Courbe caractéristique



DPK 28/4 B

Dessin coté [mm]

