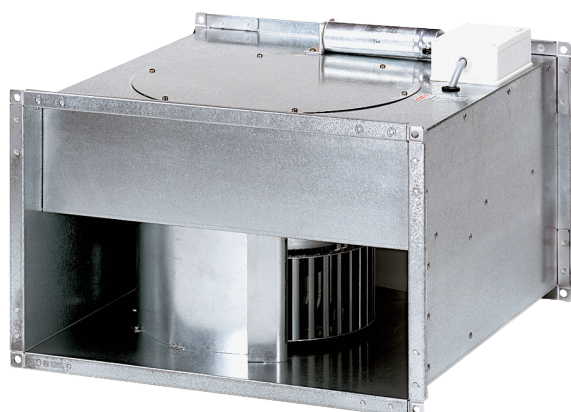


DPK 31/4 B



Description rapide

Ventilateur centrifuge pour gaine rectangulaire, courant triphasé

Référence 0086.0667

Caractéristiques techniques

Débit d'air	4.800 m ³ /h (Delta p _{fs} min demandé = 200 Pa)
Vitesse variable	✓
Type de tension	Courant triphasé
Tension de service	400 V
Puissance nominale	790 W (Mesure avec rendement optimal)
I _{Nominal}	1,5 A (Mesure avec rendement optimal)
I _{Max}	4,3 A
Type de protection	IP 55
Classe de température	F
Câble d'alimentation secteur	5 / 1,5 mm ²
Position d'installation	vertical / horizontal
Poids	50 kg
Dimension de la gaine rectangulaire	600 mm x 350 mm
Température du fluide au courant nominal	-20 °C jusqu'au 60 °C
Température des fluides à I _{max}	-20 °C jusqu'au 60 °C
Unité de conditionnement	1 pièce
Gamme	D
GTIN (EAN)	4012799866671

Niveau sonore dans le spectre des octaves

	63 Hz	125 Hz	250 Hz	500 Hz	1 kHz	2 kHz	4 kHz	8 kHz	Total
L_{WA2, S1} (dB(A))	40	45	51	55	48	44	36	24	58
L_{WA2, S2} (dB(A))	48	55	58	73	59	54	48	39	73
L_{WA2, S3} (dB(A))	53	61	63	77	65	60	54	48	78

DPK 31/4 B

	63 Hz	125 Hz	250 Hz	500 Hz	1 kHz	2 kHz	4 kHz	8 kHz	Total
L_{WA2}, S4 (dB(A))	58	65	57	73	69	65	59	55	76
L_{WA2}, S5 (dB(A))	60	69	71	72	73	70	64	61	79
L_{WA5}, S1 (dB(A))	38	53	56	60	59	61	56	43	66
L_{WA5}, S2 (dB(A))	45	62	63	74	68	68	67	57	77
L_{WA5}, S3 (dB(A))	50	68	67	75	74	74	73	66	81
L_{WA5}, S4 (dB(A))	55	73	73	79	81	81	79	73	87
L_{WA5}, S5 (dB(A))	59	77	77	82	86	86	84	78	91
L_{WA6}, S1 (dB(A))	39	52	59	65	67	67	68	65	74
L_{WA6}, S2 (dB(A))	48	62	86	77	76	75	77	73	83
L_{WA6}, S3 (dB(A))	59	68	72	81	82	81	82	78	88
L_{WA6}, S4 (dB(A))	62	73	77	85	88	87	87	84	94
L_{WA6}, S5 (dB(A))	70	78	83	89	93	92	91	88	98

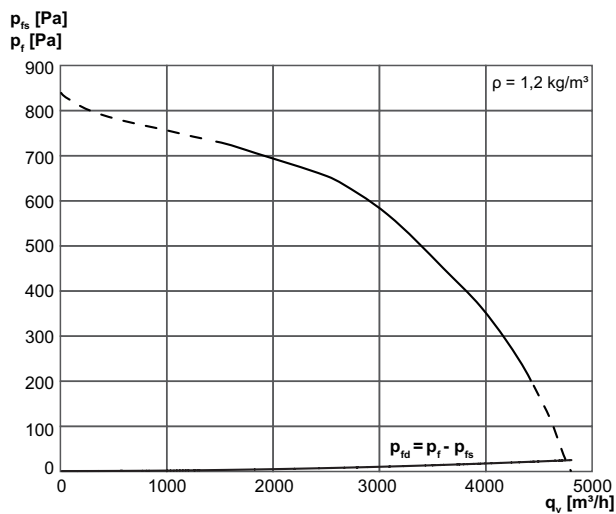
L_{WA2}= niveau sonore du boîtier en dB.

L_{WA5}= niveau sonore de l'aspiration libre en dB.

L_{WA6}= niveau sonore du soufflage libre en dB.

DPK 31/4 B

Courbe caractéristique



Dessin coté [mm]

