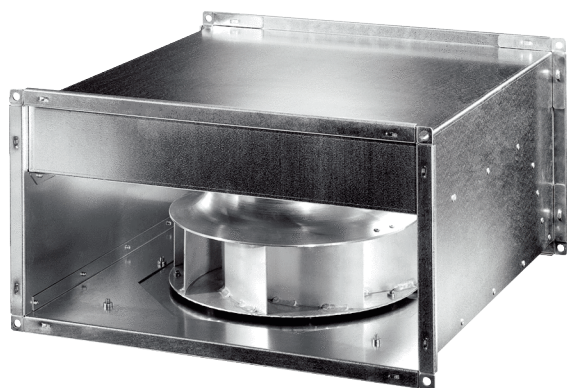


# DPK 35/1 EC



## Description rapide

Ventilateur centrifuge pour gaine rectangulaire avec moteur EC, courant triphasé, dimensions de la gaine 700 mm x 400 mm, débit d'air 6470 m<sup>3</sup>/h

## Exemples d'utilisation

Local professionnel, Lieu de travail, Salle d'exposition, Atelier de production, Hall industriel

Référence 0086.0813

## Caractéristiques techniques

Débit d'air	6.470 m <sup>3</sup> /h
Débit d'air <sub>Nom.</sub>	3.494 m <sup>3</sup> /h (Mesure avec rendement optimal)
Pression p <sub>fs, nominale</sub>	680 Pa (Mesure avec rendement optimal)
Vitesse de rotation n <sub>nominale</sub>	1.700 1/min (Mesure avec rendement optimal)
Vitesse de rotation	1.700 1/min
Vitesse variable	✓
Tension de service	380 V à 480 V
Fréquence secteur	50 Hz / 60 Hz
Puissance nominale	1.250 W
I <sub>Nominal</sub>	2,2 A
Type de protection	IP 54
Classe de température	F
Lieu de montage	Gaine rectangulaire
Position d'installation	au choix
Boîtier matériau	Tôle d'acier, galvanisée
Poids	52 kg
Poids avec emballage	52 kg
Ventilateur orientable	✓
Dimension de la gaine rectangulaire	700 mm x 400 mm
Largeur	741 mm
Hauteur	443 mm
Profondeur	780 mm
Largeur avec emballage	740 mm
Hauteur avec emballage	440 mm
Profondeur avec emballage	780 mm
Température du fluide transporté	-20 °C jusqu'au 50 °C
Unité de conditionnement	1 pièce
Gamme	E
GTIN (EAN)	4012799868132

# DPK 35/1 EC

## Niveau sonore dans le spectre des octaves

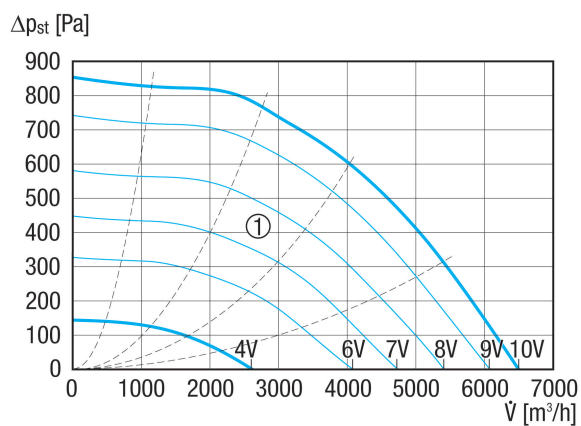
	63 Hz	125 Hz	250 Hz	500 Hz	1 kHz	2 kHz	4 kHz	8 kHz	Total
<b>L<sub>WA2</sub>, S5 (dB(A))</b>	–	62	65	61	58	54	49	42	69
<b>L<sub>WA5</sub>, S5 (dB(A))</b>	–	66	71	77	73	72	66	58	80
<b>L<sub>WA6</sub>, S5 (dB(A))</b>	–	69	75	77	79	76	71	61	84

L<sub>WA2</sub>= niveau sonore du boîtier en dB.

L<sub>WA5</sub>= niveau sonore de l'aspiration libre en dB.

L<sub>WA6</sub>= niveau sonore du soufflage libre en dB.

## Courbe caractéristique



Courbes caractéristiques auxiliaires de tension de commande de 1 à 10 V

# DPK 35/1 EC

Dessin coté [mm]

