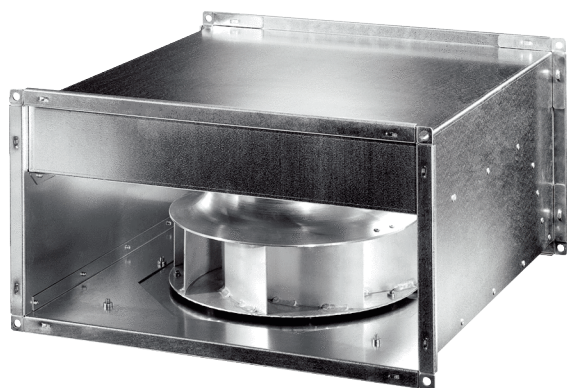


DPK 56 EC



Description rapide

Ventilateur centrifuge pour gaine rectangulaire avec moteur EC, courant triphasé, dimensions de la gaine 1000 mm x 500 mm

Exemples d'utilisation

Local professionnel, Lieu de travail, Salle d'exposition, Atelier de production, Hall industriel

Référence 0086.0810

Caractéristiques techniques

| | |
|---|---|
| Débit d'air | 11.990 m ³ /h |
| Débit d'air _{Nom.} | 6.660 m ³ /h (Mesure avec rendement optimal) |
| Pression p _{fs, nominale} | 695 Pa (Mesure avec rendement optimal) |
| Vitesse de rotation n _{nominale} | 1.400 1/min (Mesure avec rendement optimal) |
| Vitesse de rotation | 1.440 1/min |
| Vitesse variable | ✓ |
| Tension de service | 400 V |
| Fréquence secteur | 50 Hz / 60 Hz |
| Puissance nominale | 2.470 W |
| I _{Nominal} | 3,85 A |
| Type de protection | IP 54 |
| Classe de température | F |
| Lieu de montage | Gaine rectangulaire |
| Position d'installation | au choix |
| Boîtier matériau | Tôle d'acier, galvanisée |
| Poids | 80 kg |
| Poids avec emballage | 80,48 kg |
| Ventilateur orientable | ✓ |
| Dimension de la gaine rectangulaire | 1.000 mm x 500 mm |
| Largeur | 1.040 mm |
| Hauteur | 540 mm |
| Profondeur | 982 mm |
| Largeur avec emballage | 1.047 mm |
| Hauteur avec emballage | 547 mm |
| Profondeur avec emballage | 987 mm |
| Température du fluide transporté | -20 °C jusqu'au 50 °C |
| Unité de conditionnement | 1 pièce |
| Gamme | E |
| GTIN (EAN) | 4012799868101 |

DPK 56 EC

Niveau sonore dans le spectre des octaves

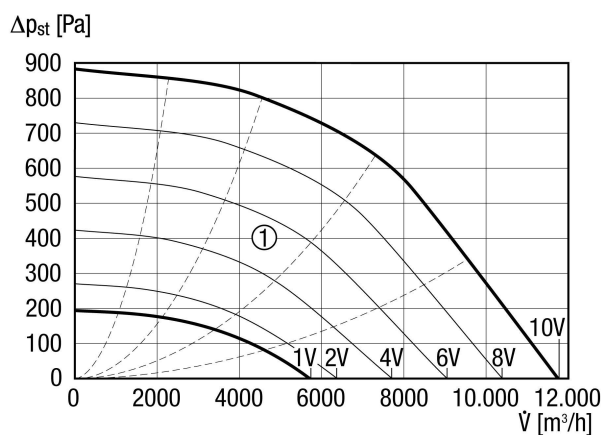
| | 63 Hz | 125 Hz | 250 Hz | 500 Hz | 1 kHz | 2 kHz | 4 kHz | 8 kHz | Total |
|--|-------|--------|--------|--------|-------|-------|-------|-------|-------|
| L_{WA2}, S5 (dB(A)) | – | 64 | 65 | 62 | 58 | 81 | 44 | 41 | 70 |
| L_{WA5}, S5 (dB(A)) | – | 73 | 75 | 76 | 77 | 77 | 74 | 67 | 84 |
| L_{WA6}, S5 (dB(A)) | – | 73 | 79 | 80 | 81 | 81 | 78 | 71 | 88 |

L_{WA2}= niveau sonore du boîtier en dB.

L_{WA5}= niveau sonore de l'aspiration libre en dB.

L_{WA6}= niveau sonore du soufflage libre en dB.

Courbe caractéristique



Courbes caractéristiques auxiliaires de tension de commande de 1 à 10 V

DPK 56 EC

Dessin coté [mm]

