

# DZS 35/2 B Ex e



## Description rapide

Ventilateur hélicoïde mural avec anneau mural en acier, DN 350, courant triphasé, antidéflagrant, fluide : gaz

## Exemples d'utilisation

Environnement à risque d'explosion (zone 1 et 2), Teinturerie, Local des batteries, Laboratoire, Lieu de travail

Référence 0094.0125

## Caractéristiques techniques

Modèle	Anneau mural en acier
Débit d'air	5.460 m <sup>3</sup> /h
Vitesse de rotation	2.900 1/min
Type de turbine	hélicoïde
Vitesse variable	–
Réversibilité	✓
Type de tension	Courant triphasé
Tension de service	400 V
Fréquence secteur	50 Hz
Puissance nominale	580 W
cosφ	0,64
I <sub>Nominal</sub>	1,3 A
I <sub>max.</sub> à t <sub>rNom.</sub>	1,96 A
Type de protection	IP 64
Classe de température	F
Lieu de montage	Mur / Plafond
Mode de montage	Montage apparent
Position d'installation	vertical / horizontal
Matériau	Tôle d'acier, galvanisée
Boîtier matériau	Tôle d'acier, galvanisée
Couleur	galvanisé
Poids	10,45 kg
Poids avec emballage	13,07 kg
Largeur nominale	350 mm
Largeur	525 mm
Hauteur	525 mm
Profondeur	293 mm
Largeur avec emballage	610 mm
Hauteur avec emballage	610 mm

# DZS 35/2 B Ex e

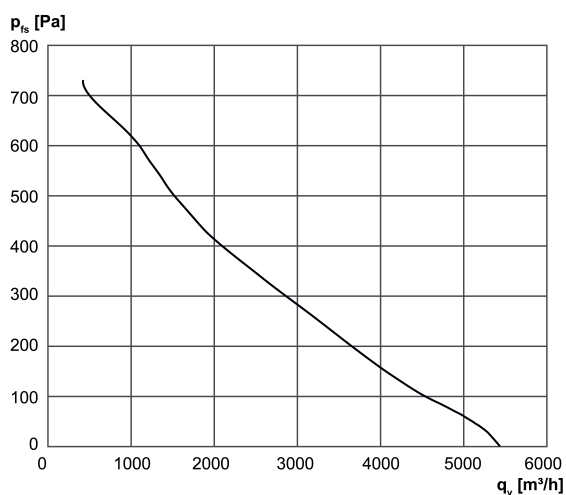
Profondeur avec emballage	400 mm
Désignation EX selon directive ATEX	Ex II 2 G
Désignation EX selon la norme	Ex eb IIB + H <sub>2</sub> T3 Gb / Ex h IIB + H <sub>2</sub> T3 Gb
Température ambiante Ta	-40 °C ≤ Ta ≤ +60 °C
I <sub>A</sub> /I <sub>N</sub>	6,9
Temps t <sub>A</sub>	35 sek
Mode de fonctionnement	S1
PTC DIN 44082	M 100
Attestation d'examen CE de type	TÜV-A 19 ATEX0102 X, IECEx EPS 19.0018X
Classe de température	T3
Classe thermique des matières d'isolation Th. Cl.	155 (F)
Unité de conditionnement	1 pièce
Gamme	G
GTIN (EAN)	4012799941255

## Niveau sonore dans le spectre des octaves

	63 Hz	125 Hz	250 Hz	500 Hz	1 kHz	2 kHz	4 kHz	8 kHz	Total
L <sub>WA7, haut</sub> (dB(A))	-	-	-	-	-	-	-	-	90

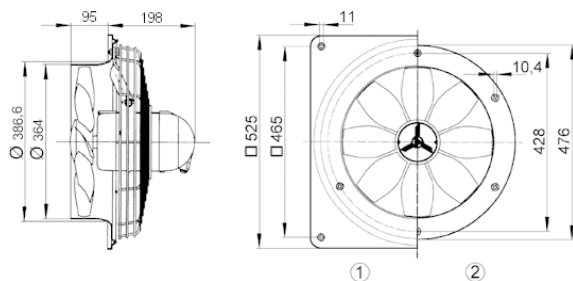
L<sub>WA7</sub>= niveau sonore du boîtier et de l'aspiration libre en dB.

## Courbe caractéristique



# DZS 35/2 B Ex e

Dessin coté [mm]



① Platine murale en acier = version EZQ / DZQ

② Anneau mural en acier = version EZS / DZS

Sens de refoulement est indiqué.

Mode Air sortant standard, sens de refoulement : aspiration par le moteur.