

# DZS 60/6 B Ex t



## Description rapide

Ventilateur hélicoïde mural avec anneau mural en acier, DN 600, courant triphasé, antidéflagrant, fluide : poussière

Référence 0094.0215

## Caractéristiques techniques

Modèle	Anneau mural en acier
Débit d'air	9.450 m <sup>3</sup> /h
Vitesse de rotation	960 1/min
Vitesse variable	✓
Réversibilité	✓
Type de tension	Courant triphasé
Tension de service	400 V
Fréquence secteur	50 Hz
Puissance nominale	295 W
cosφ	0,65
I <sub>Nominal</sub>	0,66 A
I <sub>max.</sub> à tr <sub>Nom.</sub>	1,32 A
Type de protection	IP 64
Classe de température	F
Mode de montage	Montage apparent
Matériau	Tôle d'acier, galvanisée
Couleur	galvanisé
Poids	29,4 kg
Poids avec emballage	30,2 kg
Largeur nominale	600 mm
Largeur	820 mm
Hauteur	820 mm
Profondeur	315,5 mm
Largeur avec emballage	850 mm
Hauteur avec emballage	850 mm
Profondeur avec emballage	430 mm
Désignation EX selon directive ATEX	Ex II 2 D
Désignation EX selon la norme	Ex tb IIIC T200°C Db IP64 X / Ex h IIIC T200°C Db X
Température ambiante Ta	-40 °C ≤ Ta ≤ +60 °C

# DZS 60/6 B Ex t

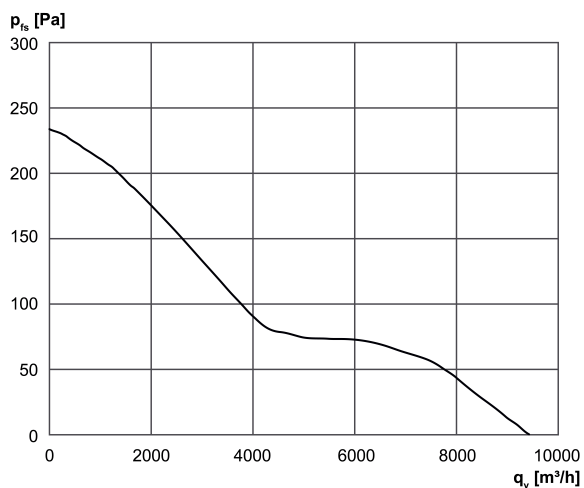
I <sub>A</sub> /I <sub>N</sub>	4,5
Temps t <sub>A</sub>	290 sek
Mode de fonctionnement	S1
PTC DIN 44082	M 130
Attestation d'examen CE de type	TÜV-A 19 ATEX0102 X, IECEx EPS 19.0018X
Classe de température	T200°C
Classe thermique des matières d'isolation Th. Cl.	155 (F)
Unité de conditionnement	1 pièce
Gamme	G
GTIN (EAN)	4012799942153

## Niveau sonore dans le spectre des octaves

	63 Hz	125 Hz	250 Hz	500 Hz	1 kHz	2 kHz	4 kHz	8 kHz	Total
L <sub>WA7, haut</sub> (dB(A))	-	-	-	-	-	-	-	-	78

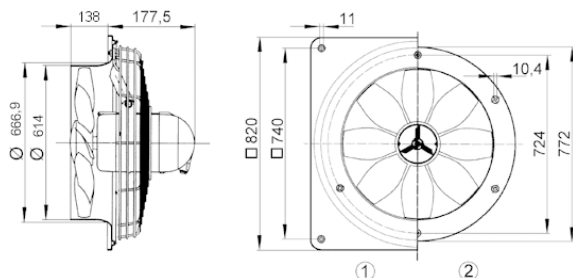
L<sub>WA7</sub>= niveau sonore du boîtier et de l'aspiration libre en dB.

## Courbe caractéristique



## DZS 60/6 B Ex t

Dessin coté [mm]



① Platine murale en acier = version EZQ / DZQ

② Anneau mural en acier = version EZS / DZS

Sens de refoulement est indiqué.

Mode Air sortant standard, sens de refoulement : aspiration par le moteur.