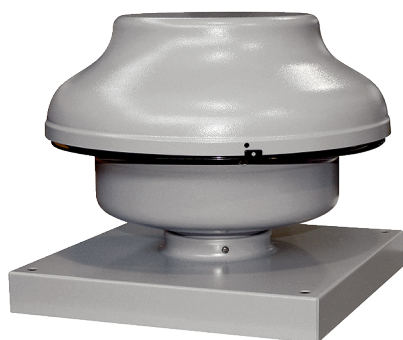


EHD 25 EC



Description rapide

Mini tourelle d'extraction pour l'utilisation privée ou professionnelle, DN 250, débit d'air 725 m³/h, moteur à technologie EC

Exemples d'utilisation

Serre, Parking couvert (garage), Conteneur de chantier, Bureau de maître

Référence 0073.0564

Caractéristiques techniques

Débit d'air	725 m ³ /h
Vitesse de rotation	3.395 1/min
Type de turbine	centrifuge
Vitesse variable	✓
Réversibilité	–
Type de tension	Courant alternatif
Tension de service	230 V
Fréquence secteur	50 Hz / 60 Hz
Puissance nominale	85 W
I _{Max}	0,77 A
Type de protection	IP X5
Classe de température	F
Inversion de polarité possible	–
Câble d'alimentation secteur	3 x 1,5 mm ²
Lieu de montage	Toit
Position d'installation	vertical
Matériau	Tôle d'acier, galvanisée
Couleur	argent
Poids	6,4 kg
Poids avec emballage	7,2 kg
Largeur nominale	250 mm
Largeur	405 mm
Hauteur	405 mm
Profondeur	302 mm
Largeur avec emballage	435 mm
Hauteur avec emballage	415 mm
Profondeur avec emballage	340 mm
Température des fluides à I _{max}	-20 °C jusqu'au 60 °C
Niveau de puissance acoustique	49 dB(A) (Distance 3 m, conditions de champ libre)

EHD 25 EC

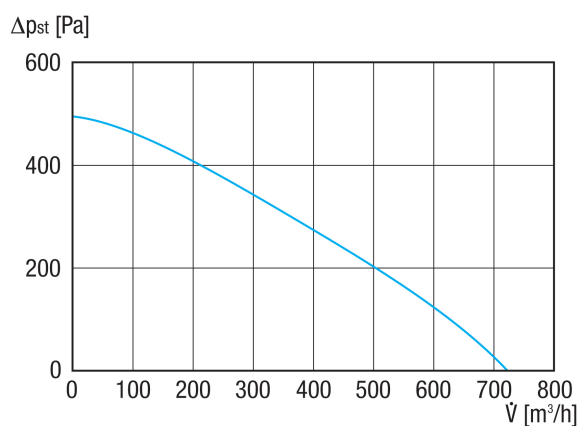
Unité de conditionnement	1 pièce
Gamme	E
GTIN (EAN)	4012799735649

Niveau sonore dans le spectre des octaves

	63 Hz	125 Hz	250 Hz	500 Hz	1 kHz	2 kHz	4 kHz	8 kHz	Total
L_{WA5} (dB(A))	-	-	-	-	-	-	-	-	70

L_{WA5} = niveau sonore de l'aspiration libre en dB.

Courbe caractéristique



EHD 25 EC

Dessin coté [mm]

