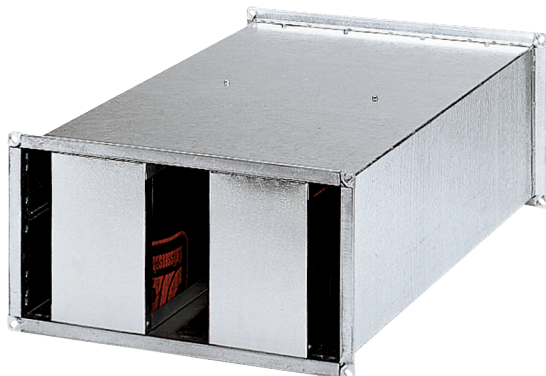


KSP 25/27



Description rapide

Silencieux à coulisses pour conduits de ventilation 600 mm x 300 mm

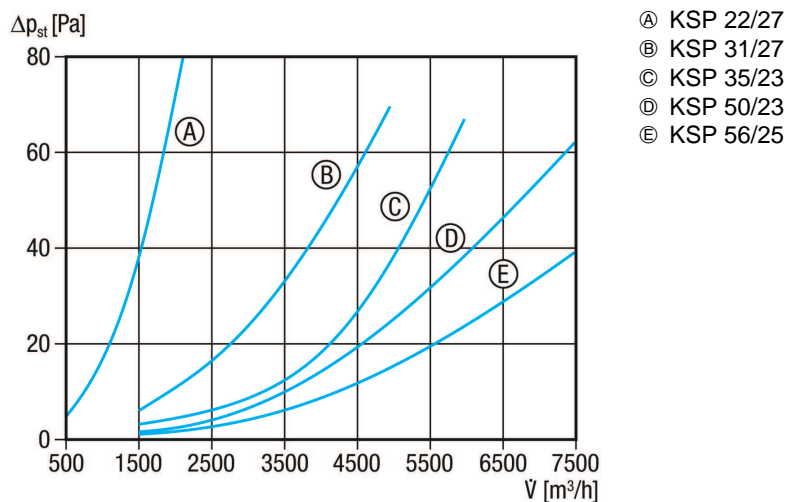
Référence 0092.0331

Caractéristiques techniques

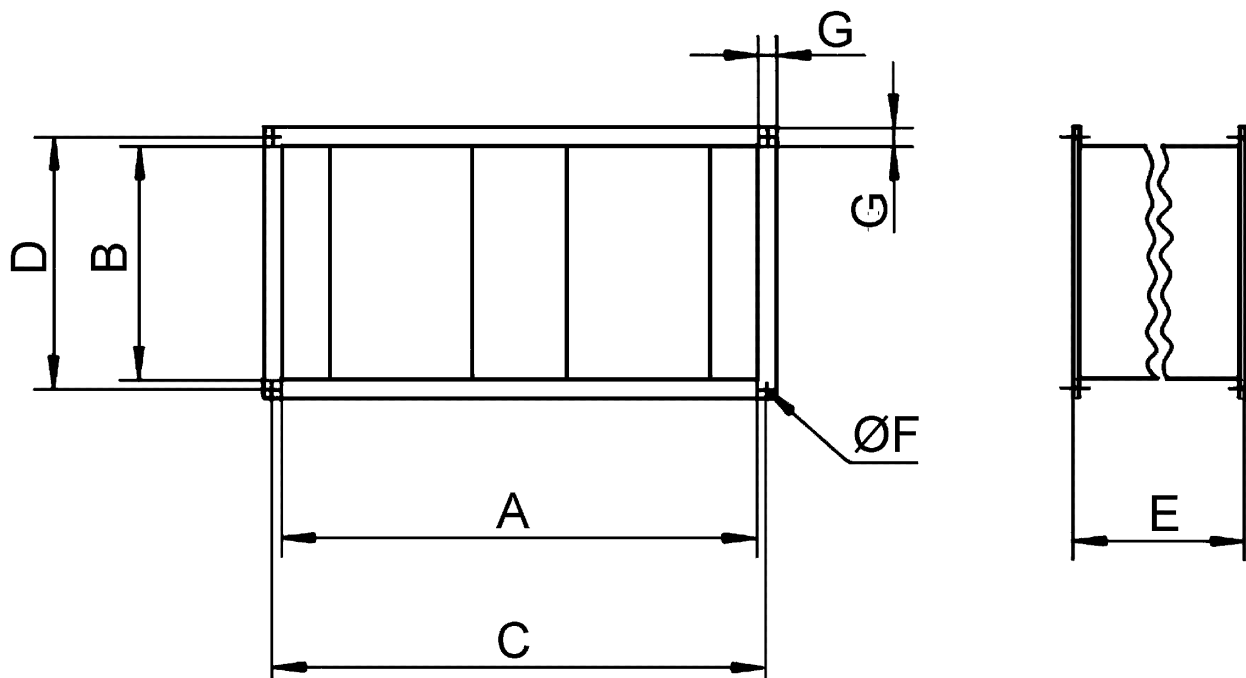
Vitesse de flux min.	
Vitesse de flux max.	20 m/s
Lieu de montage	Gaine rectangulaire
Boîtier matériau	Tôle d'acier, galvanisée
Poids	36 kg
Poids avec emballage	36 kg
Dimension de la gaine rectangulaire	600 mm x 300 mm
Largeur	640 mm
Hauteur	340 mm
Profondeur	1.250 mm
Largeur avec emballage	640 mm
Hauteur avec emballage	340 mm
Profondeur avec emballage	1.250 mm
Affaiblissement d'insertion à 63 Hz	5 dB
Affaiblissement d'insertion à 125 Hz	12 dB
Affaiblissement d'insertion à 250 Hz	27 dB
Affaiblissement d'insertion à 500 Hz	26 dB
Affaiblissement d'insertion à 1 kHz	29 dB
Affaiblissement d'insertion à 2 kHz	23 dB
Affaiblissement d'insertion à 4 kHz	16 dB
Affaiblissement d'insertion à 8 kHz	14 dB
Affaiblissement d'insertion global	
Affaiblissement d'insertion remarque	
Unité de conditionnement	1 pièce
Gamme	D
GTIN (EAN)	4012799923312

KSP 25/27

Courbe caractéristique pour KSP 22/27, KSP 31/27, KSP 35/23, KSP 50/23 et KSP 56/25



Dessin coté [mm]



A	B	C	D	E	F	G
600	300	620	320	1.250	12	20

KSP 25/27

