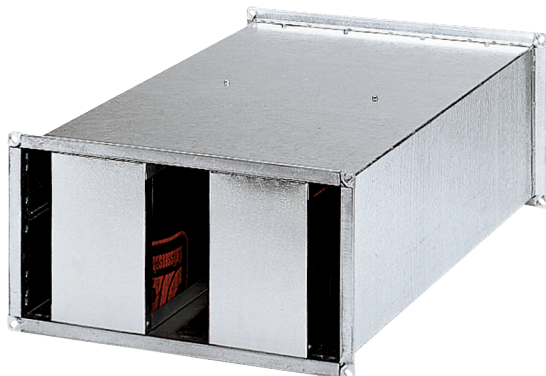


KSP 35/14



Description rapide

Silencieux à coulisses pour conduits de ventilation 700 mm x 400 mm

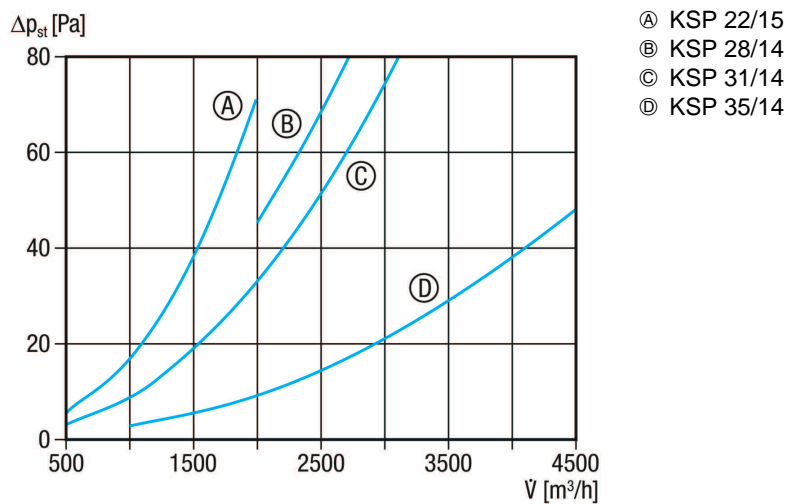
Référence 0092.0305

Caractéristiques techniques

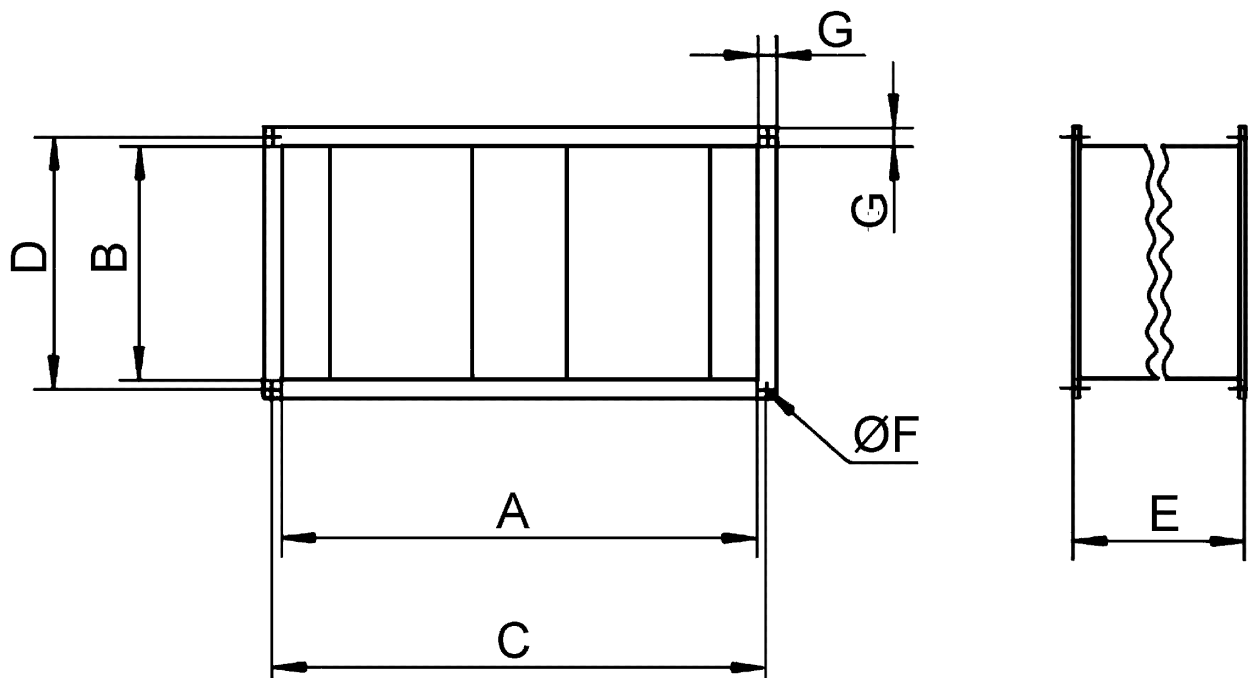
Vitesse de flux min.	
Vitesse de flux max.	20 m/s
Lieu de montage	Gaine rectangulaire
Boîtier matériau	Tôle d'acier, galvanisée
Poids	30,5 kg
Poids avec emballage	32 kg
Dimension de la gaine rectangulaire	700 mm x 400 mm
Largeur	740 mm
Hauteur	440 mm
Profondeur	600 mm
Largeur avec emballage	741 mm
Hauteur avec emballage	445 mm
Profondeur avec emballage	905 mm
Affaiblissement d'insertion à 63 Hz	1 dB
Affaiblissement d'insertion à 125 Hz	6 dB
Affaiblissement d'insertion à 250 Hz	14 dB
Affaiblissement d'insertion à 500 Hz	13 dB
Affaiblissement d'insertion à 1 kHz	16 dB
Affaiblissement d'insertion à 2 kHz	12 dB
Affaiblissement d'insertion à 4 kHz	10 dB
Affaiblissement d'insertion à 8 kHz	8 dB
Affaiblissement d'insertion global	
Affaiblissement d'insertion remarque	
Unité de conditionnement	1 pièce
Gamme	D
GTIN (EAN)	4012799923053

KSP 35/14

Courbe caractéristique pour KSP 22/15, KSP 28/14, KSP 31/14 et 35/14



Dessin coté [mm]



A	B	C	D	E	F	G
700	400	720	420	600	9	20

KSP 35/14

