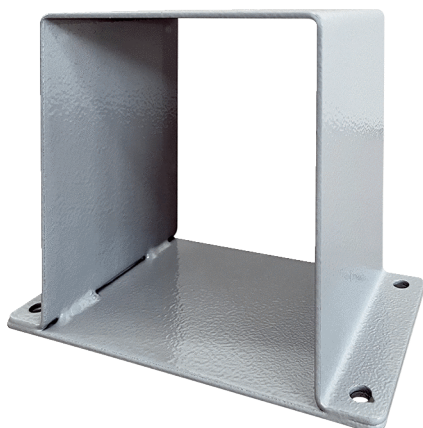


MSI 12



Description rapide

Socle du moteur, DN 120

Référence 0073.0294

Caractéristiques techniques

Matériau	Tôle d'acier, revêtement époxy
Couleur	Gris
Poids	1 kg
Poids avec emballage	1 kg
Taille	120
Largeur	100 mm
Hauteur	160 mm
Profondeur	205 mm
Largeur avec emballage	100 mm
Hauteur avec emballage	160 mm
Profondeur avec emballage	205 mm
Unité de conditionnement	1 pièce
Gamme	C
GTIN (EAN)	4012799732945

Dessin coté [mm]

