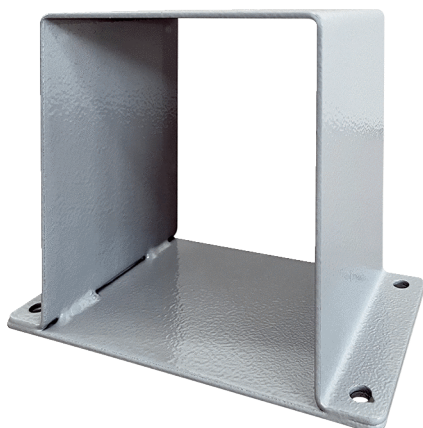


MSI 16-18



Description rapide

Socle du moteur, DN 160-180

Référence

0073.0296

Caractéristiques techniques

Matériau	Tôle d'acier, revêtement époxy
Couleur	Gris
Poids	2,5 kg
Poids avec emballage	2,5 kg
Largeur	125 mm
Hauteur	180 mm
Profondeur	250 mm
Largeur avec emballage	125 mm
Hauteur avec emballage	180 mm
Profondeur avec emballage	250 mm
Unité de conditionnement	1 pièce
Gamme	C
GTIN (EAN)	4012799732969

Dessin coté [mm]

