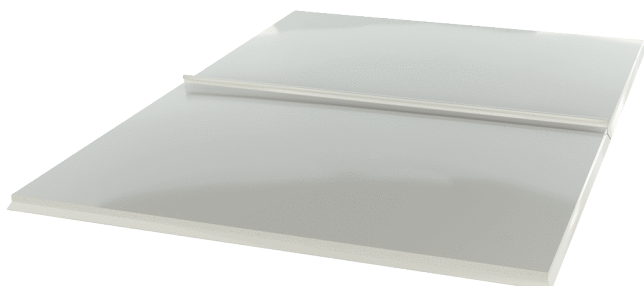


RD-MV4523-V-RF



Description rapide

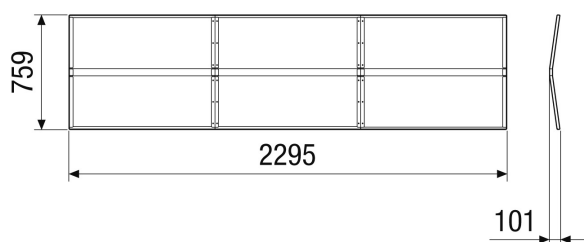
Toit anti-pluie servant de protection contre les intempéries pour le CTA 2300 MV4523V. Commande avec appareil centralisé de traitement d'air CTA nécessaire.

Référence 0043.2700

Caractéristiques techniques

Modèle	pour la série d'appareils verticaux
Lieu de montage	extérieur
Matériau	Tôle d'acier, galvanisée
Couleur	blanc, similaire RAL 7047
Poids	17 kg
Poids avec emballage	40,5 kg
Largeur	2.395 mm
Hauteur	103 mm
Profondeur	730 mm
Largeur avec emballage	885 mm
Hauteur avec emballage	341 mm
Profondeur avec emballage	879 mm
Unité de conditionnement	1 pièce
Gamme	X
GTIN (EAN)	4012799985907

Dessin coté [mm]



RD-MV4523-V-RF

