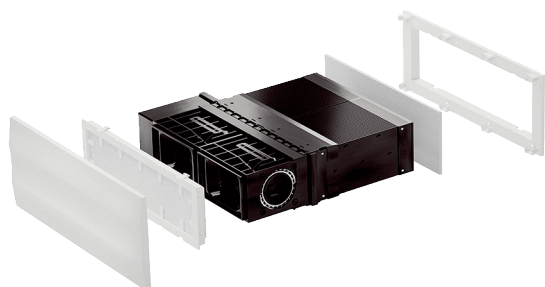


RV 2



Description rapide

Kit de montage final pour appareil de ventilation pour pièce individuelle RotationVent RV 2 à récupération de chaleur, composé d'une unité de ventilateur, d'un échangeur de chaleur en plastique, d'un capot intérieur, 1 x filtre ISO Coarse 30 % (G2) et 1 x filtre ISO Coarse 45 % (G3), accessoires nécessaires : kit de prémontage, protection externe et commande d'air ambiant RLS 45 K

Exemples d'utilisation

Pièces d'habitation, Pièces individuelles, Espaces d'air entrant

Référence 0095.0665

Caractéristiques techniques

Débit d'air	15 m³/h / 22 m³/h / 30 m³/h / 36 m³/h / 42 m³/h
Vitesse de rotation	3.800 1/min
SEC average	-37,78 kWh/(m²·a)
Classe de rendement énergétique	A
Tension de service	12 V CC
Valeur SPI selon DIN EN 13141-7 (A7)	0,14 Wh/m³
Consommation absorbée maximale	1,2 W / 1,4 W / 1,9 W / 2,2 W / 2,5 W
Type de protection	IP 00
Lieu de montage	Mur
Matériau	Matière plastique
Boîtier matériau	Matière plastique
Echangeur de chaleur matériau	Matière plastique
Couleur	Similaire blanc trafic RAL 9016
Poids	2,5 kg
Poids avec emballage	3 kg
Type de filtre	Filtre extérieur et filtre d'air sortant
Classe de filtre	ISO Coarse 45% (G3) / ISO Coarse 30% (G2)
Largeur	310 mm
Hauteur	87 mm
Profondeur	305 mm
Largeur avec emballage	315 mm
Hauteur avec emballage	150 mm
Profondeur avec emballage	400 mm
Épaisseur murale	365 - 500 mm
Température des fluides à I _{max}	40 °C
Température ambiante	40 °C jusqu'au -15 °C
Taux de disponibilité de la chaleur pour un débit d'air de référence selon DIN EN 13141-8	83 %

RV 2

Niveau de puissance acoustique	19 dB(A) / 24 dB(A) / 25 dB(A) / 29 dB(A) / 31 dB(A) (Distance 1 m, conditions de champ libre)
Différence de niveau sonore normalisé pondéré maximale $D_{n,w}$	(mesuré avec RV 2 VH, 48 dB fermé, 39 dB ouvert ; mesuré avec RV 2 VV, 48 dB fermé, 39 dB ouvert ; mesuré avec RV 2 VLL, 50 dB fermé, 45 dB ouvert ; mesuré avec RV 2 VLR, 50 dB fermé, 45 dB ouvert ; mesuré avec RV 2 VS, 56 dB fermé, 47 dB ouvert)
Mesure d'affaiblissement acoustique pondérée $R_{w,R}$	(mesuré avec RV 2 VH, 24,5 dB fermé, 15,5 dB ouvert ; mesuré avec RV 2 VV, 24,5 dB fermé, 15,5 dB ouvert ; mesuré avec RV 2 VLL, 27,5 dB fermé, 22,5 dB ouvert ; mesuré avec RV 2 VLR, 27,5 dB fermé, 22,5 dB ouvert ; mesuré avec RV 2 VS, 32,5 dB fermé, 23,5 dB ouvert)
Unité de conditionnement	1 pièce
Gamme	N
GTIN (EAN)	4012799956655

Dessin coté [mm]

