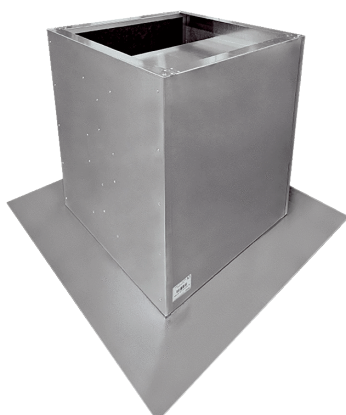


# SDVI v 35



## Description rapide

Silencieux sur socle avec coulisse raccourcie, destiné à réduire le bruit côté aspiration des tourelles d'extraction, pour la combinaison avec le volet de fermeture VKRI, galvanisé, DN 350

Référence 0073.0612

## Caractéristiques techniques

Lieu de montage	Ventilateur
Matériau	Tôle d'acier, galvanisée
Couleur	argent
Poids	48 kg
Poids avec emballage	48 kg
Largeur nominale en mm	350
Largeur	490 mm
Hauteur	750 mm
Profondeur	490 mm
Largeur avec emballage	490 mm
Hauteur avec emballage	750 mm
Profondeur avec emballage	490 mm
Affaiblissement d'insertion à 63 Hz	3 dB
Affaiblissement d'insertion à 125 Hz	5 dB
Affaiblissement d'insertion à 250 Hz	9 dB
Affaiblissement d'insertion à 500 Hz	11 dB
Affaiblissement d'insertion à 1 kHz	19 dB
Affaiblissement d'insertion à 2 kHz	20 dB
Affaiblissement d'insertion à 4 kHz	18 dB
Affaiblissement d'insertion à 8 kHz	14 dB
Affaiblissement d'insertion global	
Affaiblissement d'insertion remarque	
Unité de conditionnement	1 pièce
Gamme	C
GTIN (EAN)	4012799736127

# SDVI v 35

Dessin coté [mm]

