

# TK 10



## Description rapide

Bouche d'extraction-insufflation pour air entrant et air sortant, plastique, avec anneau d'encastrement, DN 100, pour ventilation domestique max. 30 m<sup>3</sup>/h

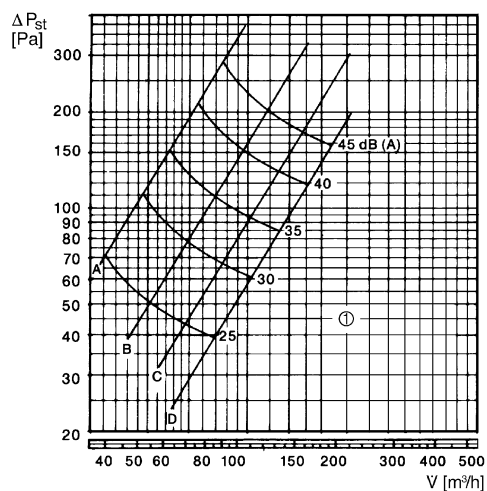
Référence 0151.0192

## Caractéristiques techniques

|                                       |                                  |
|---------------------------------------|----------------------------------|
| Sens de l'air                         | Insufflation et évacuation d'air |
| Débit d'air max.                      | 30 m <sup>3</sup> /h             |
| Matériau                              | Matière plastique, antistatique  |
| Couleur                               | blanc pur, similaire RAL 9010    |
| Poids                                 | 0,13 kg                          |
| Poids avec emballage                  | 0,14 kg                          |
| Convient pour une largeur nominale de | 100 mm                           |
| Largeur                               | 150 mm                           |
| Hauteur                               | 150 mm                           |
| Profondeur                            | 51 mm                            |
| Largeur avec emballage                | 155 mm                           |
| Hauteur avec emballage                | 155 mm                           |
| Profondeur avec emballage             | 70 mm                            |
| Unité de conditionnement              | 1 pièce                          |
| Gamme                                 | C                                |
| GTIN (EAN)                            | 4012799511922                    |

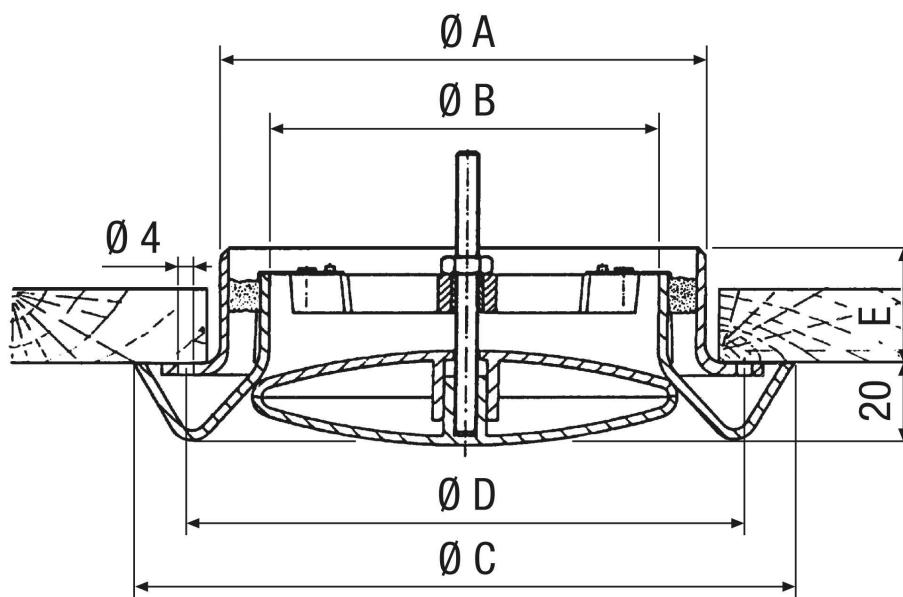
# TK 10

## Courbe caractéristique Différence de pression et données acoustiques : TK 10



① 20 tours, hauteur de levage 1 mm par tour  
 A : 1/4 ouvert, B : 1/2 ouvert, C : 3/4 ouvert, D : complètement ouvert

## Dessin coté [mm]





# TK 10

|    |    |     |     |    |
|----|----|-----|-----|----|
| A  | B  | C   | D   | E  |
| 99 | 80 | 150 | 119 | 31 |