

WRG 400 EC



Description rapide

Appareil de ventilation centralisé à récupération de chaleur très efficace par le biais d'un échangeur de chaleur à courants croisés, moteurs EC à régulation en permanence du débit d'air, 4 x DN 160, 70 - 400m³/h, raccordement KNX possible

Exemples d'utilisation

Maison individuelle, Appartement, Bureau, Salles d'attente, Local professionnel

Référence 0082.0063

Caractéristiques techniques

| | |
|--|---|
| Nombre de niveaux de ventilation | 3 |
| Débit d'air | 70 m ³ /h - 400 m ³ /h |
| Débit d'air constant | oui |
| Vitesse variable | - |
| Type de tension | Courant alternatif |
| Tension de service | 230 V |
| Fréquence secteur | 50 Hz / 60 Hz |
| Consommation | 40 W - 270 W (Avec une contre-pression de 100 Pa) |
| I _{Max} | 2,1 A |
| Type de protection | IP 31 |
| Homologation DIBT | non |
| Certification PHI | non |
| Lieu d'installation | Cave / Combles / Jambage / Local utilitaire domestique / Chaufferie |
| Boîtier matériau | Tôle d'acier, poudrée |
| Echangeur de chaleur matériau | Plastique PETG |
| Couleur | blanc perlé, similaire RAL 1013 |
| Poids | 33 kg |
| Poids avec emballage | 35,5 kg |
| Classe de filtre | G4 |
| Diamètre de raccordement | 180 mm |
| Diamètre de raccordement Écoulement du condensat | Taraudage 1/2" |
| Largeur | 675 mm |
| Hauteur | 602 mm |
| Profondeur | 430 mm |
| Largeur avec emballage | 760 mm |
| Hauteur avec emballage | 740 mm |
| Profondeur avec emballage | 595 mm |
| Température des fluides à I _{max} | 50 °C |
| Taux de disponibilité de la chaleur | 90 % |

WRG 400 EC

| | |
|--|---|
| Type de construction de l'échangeur de chaleur | Courant inversé / contre-courant |
| Bypass | non |
| Registre de préchauffage | externe |
| Protection contre le gel | oui |
| Mode été | non |
| Surveillance du filtre | réglé par horloge avec RLS 2 F |
| Régulation d'humidité | optionnel avec HY 5, HY 5 I, HY 10 AP, HY 10 UP |
| Régulation CO ₂ (en option) | - |
| Régulation de la qualité d'air (en option) | - |
| Connexion KNX (en option) | oui |
| Module de commande fourni | non |
| Module de commande (en option) | RLS 2 F, RLS 3 |
| Mise en marche / à l'arrêt radio (en option) | XE 1, XS 1 |
| Niveau de pression acoustique diffusion du bruit | 53 dB(A) (Distance 1 m, absorption acoustique 10 m ²) |
| Unité de conditionnement | 1 pièce |
| Gamme | K |
| GTIN (EAN) | 4012799820635 |

Niveau sonore dans le spectre des octaves

| | 63 Hz | 125 Hz | 250 Hz | 500 Hz | 1 kHz | 2 kHz | 4 kHz | 8 kHz | Total |
|--|-------|--------|--------|--------|-------|-------|-------|-------|-------|
| L_{WA2}, Niveau 5 (dB(A)) | 31 | 39 | 46 | 46 | 46 | 45 | 51 | 43 | 55 |
| L_{WA5}, Niveau 5 (dB(A)) | 27 | 37 | 44 | 44 | 39 | 36 | 31 | 27 | 48 |
| L_{WA6}, Niveau 5 (dB(A)) | 40 | 55 | 59 | 64 | 64 | 62 | 59 | 54 | 69 |

L_{WA2}= niveau sonore du boîtier en dB.

L_{WA5}= niveau sonore de l'aspiration libre en dB.

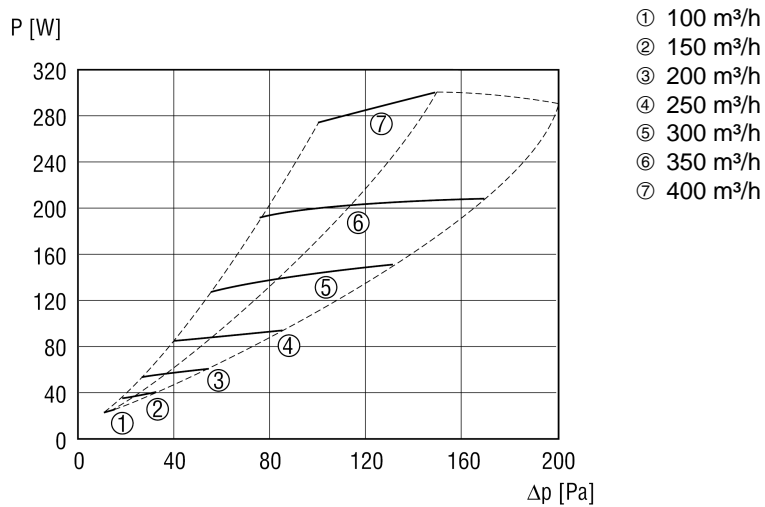
L_{WA6}= niveau sonore du soufflage libre en dB.

L_{WA5}, L_{WA6} = niveau sonore délivré à l'environnement libre. Mesuré à un point de fonctionnement des tubulures dirigées vers la pièce. L_{WA5} Tubulures d'air sortant, L_{WA6} Tubulures d'air entrant.

Mesuré avec débit d'air 320 m³/h.

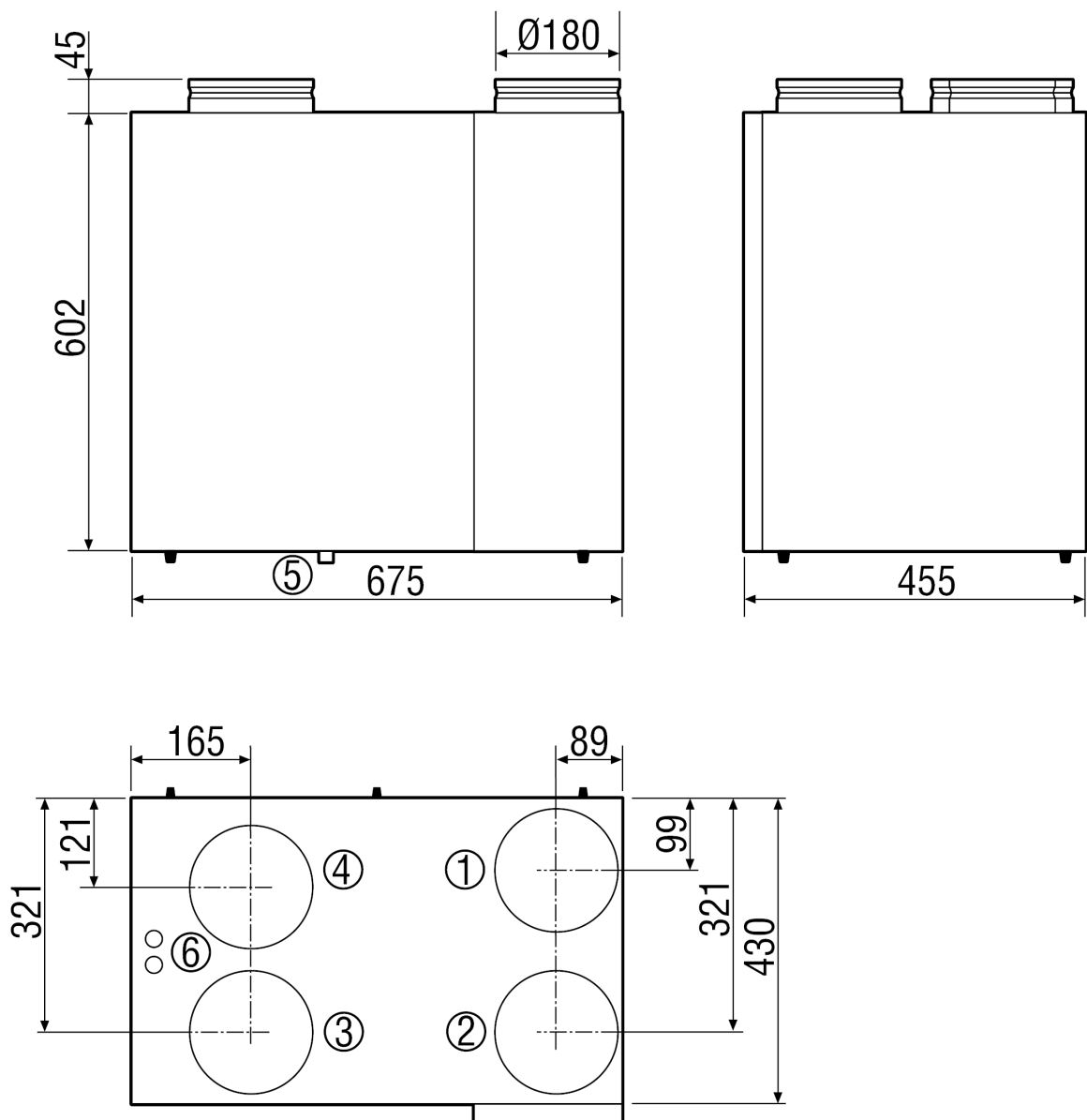
WRG 400 EC

Courbe caractéristique WRG 400 EC



WRG 400 EC

Dessin coté [mm]



- ① Air extérieur DN 180
- ② Air sortant DN 180
- ③ Air rejeté DN 180
- ④ Air entrant DN 180
- ⑤ Raccordement pour condensats
- ⑥ Branchement électrique