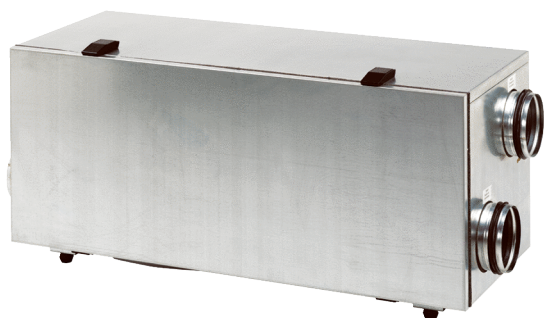


# WS 150 R



## Description rapide

Appareil de ventilation centralisé à récupération de chaleur très efficace par le biais d'un échangeur de chaleur à courants croisés, moteurs EC à régulation en permanence du débit d'air, air entrant et sortant à droite, 4 x DN 125, homologation DIBT, 70 - 165 m<sup>3</sup>/h, raccordement KNX possible

## Exemples d'utilisation

Appartement, Maison à faible niveau énergétique, Maison individuelle, Maison passive

Référence 0095.0057

## Caractéristiques techniques

Modèle	Rotation à droite
Nombre de niveaux de ventilation	3
Débit d'air	70 m <sup>3</sup> /h - 165 m <sup>3</sup> /h
Débit d'air constant	oui
Vitesse variable	-
SEC average	-38,4 kWh/(m <sup>2</sup> *a)
Classe de rendement énergétique	A
Type de tension	Courant alternatif
Tension de service	230 V
Fréquence secteur	50 Hz / 60 Hz
Valeur SPI selon DIN EN 13141-7 (A7)	0,23 Wh/m <sup>3</sup>
Consommation	24 W - 51 W (Avec une contre-pression de 100 Pa)
Puissance absorbée selon DIN EN 13141-7 (A7)	27 W
Puissance absorbée en mode Veille	< 2 W
I <sub>Max</sub>	0,5 A
Type de protection	IP 00
Homologation DIBT	oui
Certification PHI	non
Lieu d'installation	Cave / Combles / Jambage / Local utilitaire domestique / Chauffage
Type de système	centralisé
Boîtier matériau	Tôle d'acier, galvanisée
Echangeur de chaleur matériau	aluminium
Couleur	gris clair
Poids	51 kg
Poids avec emballage	61 kg
Classe de filtre	G4
Diamètre de raccordement	125 mm
Diamètre de raccordement Écoulement du condensat	Filet extérieur de 3/4" pour raccordement à un tuyau 1/2"
Largeur	1.065 mm

# WS 150 R

Hauteur	460 mm
Profondeur	400 mm
Largeur avec emballage	1.090 mm
Hauteur avec emballage	600 mm
Profondeur avec emballage	430 mm
Température ambiante	40 °C
Taux max. de disponibilité de la chaleur selon DIN EN 13141-7 (A7)	90 %
Type de construction de l'échangeur de chaleur	Courant inversé / contre-courant
Bypass	non
Registre de préchauffage	externe
Échangeur de chaleur à enthalpie	non
Protection contre le gel	oui
Mode été	non
Surveillance du filtre	réglé par horloge avec RLS 2 F
Régulation d'humidité	optionnel avec HY 5, HY 5 I, HY 10 AP, HY 10 UP
Régulation CO <sub>2</sub> (en option)	-
Régulation de la qualité d'air (en option)	EAQ 10/1
Connexion KNX (en option)	à fournir sur site
Interface MODBUS	non
Module de commande fourni	non
Module de commande (en option)	RLS 2 F, RLS 3
Mise en marche / à l'arrêt radio (en option)	XE 1, XS 1
Intégration radio EnOcean (en option)	non
Commande mobile	non
Niveau de pression acoustique diffusion du bruit	31 dB(A) (Distance 1 m, absorption acoustique 10 m <sup>2</sup> )
Numéro d'homologation	Z-51.3-172
Unité de conditionnement	1 pièce
Gamme	K
GTIN (EAN)	4012799950578

## Niveau sonore dans le spectre des octaves

	63 Hz	125 Hz	250 Hz	500 Hz	1 kHz	2 kHz	4 kHz	8 kHz	Total
<b>L<sub>WA2</sub>, Niveau 2 (dB(A))</b>	26	28	26	28	22	19	9	5	33
<b>L<sub>WA5</sub>, Niveau 2 (dB(A))</b>	18	24	22	28	28	21	11	5	33
<b>L<sub>WA6</sub>, Niveau 2 (dB(A))</b>	19	22	24	28	28	25	10	5	33

L<sub>WA2</sub>= niveau sonore du boîtier en dB.

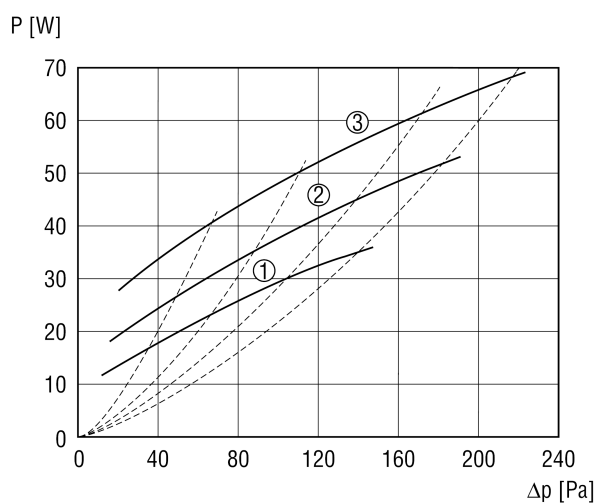
L<sub>WA5</sub>= niveau sonore de l'aspiration libre en dB.

L<sub>WA6</sub>= niveau sonore du soufflage libre en dB.

L<sub>WA5</sub>, L<sub>WA6</sub> = niveau sonore délivré à l'environnement libre. L<sub>WA5</sub> Raccord d'air sortant, L<sub>WA6</sub> Raccord d'air entrant.

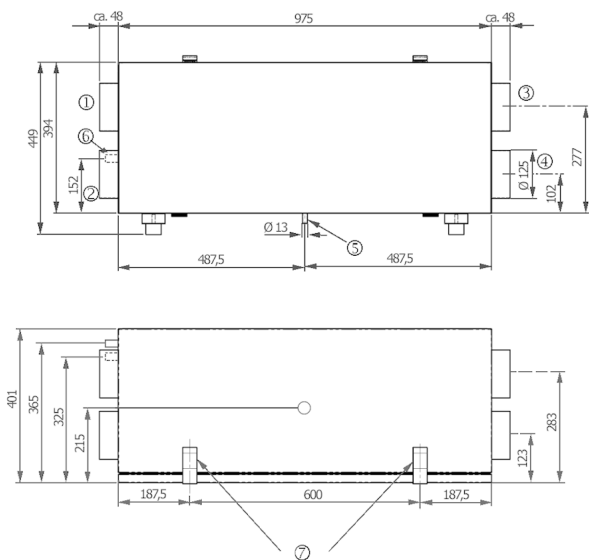
# WS 150 R

## Courbe caractéristique



- ① Niveau 1 = 70 m³/h
- ② Niveau 2 = 100 m³/h
- ③ Niveau 3 = 135 m³/h

## Dessin coté [mm]



- ① Air extérieur
- ② Air rejeté
- ③ Air sortant
- ④ Air entrant
- ⑤ Evacuation des condensats
- ⑥ Branchements électriques
- ⑦ Fermeture