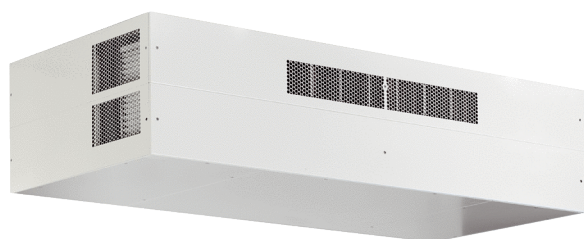


# geniovent.x 900 H W-E-K1



## Description rapide

Appareil de traitement d'air RLT décentralisé avec récupération de chaleur très élevée. Avec échangeur de chaleur enthalpique, raccords d'air extérieur et d'air rejeté sur le côté arrière, air entrant via gaine rectangulaire, air sortant sur l'appareil, côté air sortant et côté électrique revêtu de panneaux. Détecteur CO2 intégré dans l'appareil. Avec application pour la commande mobile des appareils

## Exemples d'utilisation

Salle de classe, Garderie, Bureau, Cabinet médical, Magasin

Référence 0041.0228

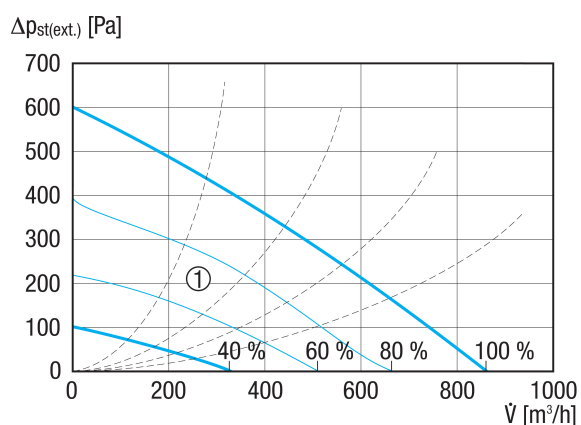
## Caractéristiques techniques

|                                            |                                                                                                                                                                                                     |
|--------------------------------------------|-----------------------------------------------------------------------------------------------------------------------------------------------------------------------------------------------------|
| Modèle                                     | W=raccords d'air extérieur et d'air rejeté vers l'arrière, vers le mur /<br>E=échangeur de chaleur enthalpique / K1=solution combinée : air entrant via gaine rectangulaire, air sortant via grille |
| Débit d'air                                | 250 m <sup>3</sup> /h / 870 m <sup>3</sup> /h                                                                                                                                                       |
| Valeur SFP                                 | 0,24 W/(m <sup>3</sup> /h)                                                                                                                                                                          |
| Type de tension                            | Courant alternatif                                                                                                                                                                                  |
| Tension de service                         | 230 V                                                                                                                                                                                               |
| Puissance nominale                         | 136 W                                                                                                                                                                                               |
| Puissance absorbée en mode Veille          | < 1 W                                                                                                                                                                                               |
| I <sub>Max</sub>                           | 15 A                                                                                                                                                                                                |
| Type de protection                         | IP 40                                                                                                                                                                                               |
| Lieu de montage                            | Intérieur                                                                                                                                                                                           |
| Matériau                                   | Tôle d'acier, galvanisée                                                                                                                                                                            |
| Boîtier matériau                           | Tôle d'acier, galvanisée                                                                                                                                                                            |
| Echangeur de chaleur matériau              | Matière plastique                                                                                                                                                                                   |
| Matériau revêtement intérieur              | Mousse PUR avec surface à cellules fermées                                                                                                                                                          |
| Couleur                                    | blanc pur, similaire RAL 9010                                                                                                                                                                       |
| Poids                                      | 210 kg                                                                                                                                                                                              |
| Poids avec emballage                       | 260 kg                                                                                                                                                                                              |
| Classe de filtre                           | ISO ePM1 50-65% (F7) / ISO ePM10 60% (M5)                                                                                                                                                           |
| Diamètre de raccordement                   | 315 mm                                                                                                                                                                                              |
| Largeur                                    | 1.984 mm                                                                                                                                                                                            |
| Hauteur                                    | 473 mm                                                                                                                                                                                              |
| Profondeur                                 | 869 mm                                                                                                                                                                                              |
| Largeur avec emballage                     | 2.070 mm                                                                                                                                                                                            |
| Hauteur avec emballage                     | 950 mm                                                                                                                                                                                              |
| Profondeur avec emballage                  | 1.020 mm                                                                                                                                                                                            |
| Température des fluides à I <sub>max</sub> | -15 °C jusqu'au 60 °C                                                                                                                                                                               |
| Température ambiante                       | 10 °C jusqu'au 40 °C                                                                                                                                                                                |

# geniovent.x 900 H W-E-K1

|                                                                                         |                                |
|-----------------------------------------------------------------------------------------|--------------------------------|
| Taux max. de disponibilité de la chaleur selon DIN EN 13141-7 (A7)                      | 80,2 %                         |
| Type de construction de l'échangeur de chaleur                                          | Enthalpie                      |
| Récupération d'humidité avec échangeur de chaleur enthalpique selon DIN EN 13141-7 (A2) | 66 %                           |
| Bypass                                                                                  | oui                            |
| Registre de préchauffage                                                                | optionnel                      |
| Échangeur de chaleur à enthalpie                                                        | oui                            |
| Protection contre le gel                                                                | oui                            |
| Surveillance du filtre                                                                  | à commande temporisée          |
| Régulation CO <sub>2</sub> (en option)                                                  | intégré                        |
| Régulation de la qualité d'air (en option)                                              | Détecteur COV pour geniovent.x |
| Volets extérieurs à fermeture automatique                                               | intégré                        |
| Connexion KNX (en option)                                                               | K-SM                           |
| Interface MODBUS                                                                        | intégré                        |
| Interface BACnet                                                                        | intégré                        |
| Interface Ethernet                                                                      | intégré                        |
| Module de commande fourni                                                               | RB-ZF4                         |
| Module de commande (en option)                                                          | RLS T1 SYS                     |
| Intégration radio EnOcean (en option)                                                   | E-SM                           |
| Niveau de puissance acoustique                                                          | 35 dB(A)                       |
| Unité de conditionnement                                                                | 1 pièce                        |
| Gamme                                                                                   | X                              |
| GTIN (EAN)                                                                              | 4012799412281                  |

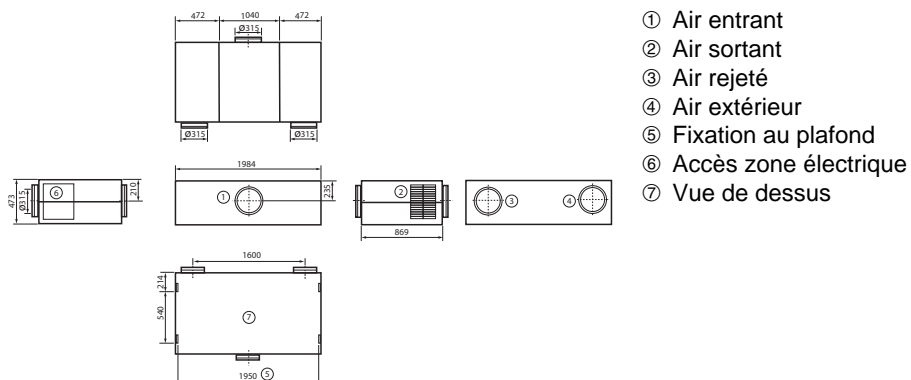
## Courbe caractéristique



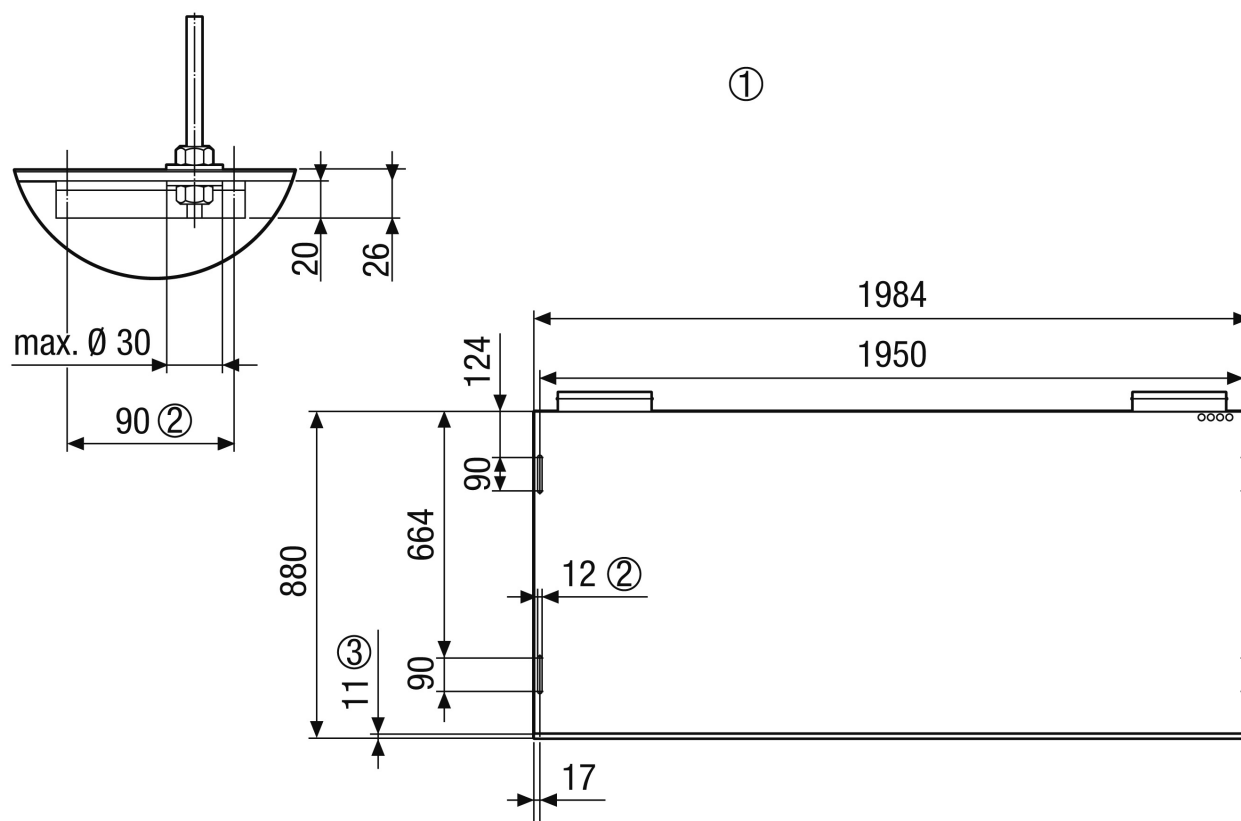
① Plage de dimensionnement

# geniovent.x 900 H W-E-K1

## Dessin coté [mm]



## Dessin coté [mm]



- ① Fixation au plafond geniovent.x 900 HW. Vue de l'appareil depuis le plafond
- ② Trou oblong prévu pour la fixation au plafond, p. ex. à l'aide d'une tige filetée M10
- ③ Panneaux