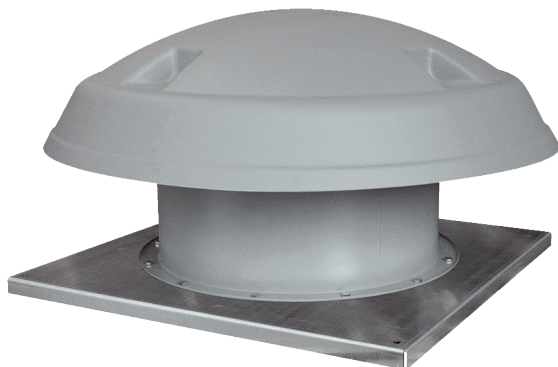


DAD 90/4



Description rapide

Tourelle d'extraction hélicoïde, à soufflage horizontal, 4 pôles, DN 900, courant triphasé

Exemples d'utilisation

Atelier de production, Lieu de travail, Local professionnel, Hall industriel

Référence 0073.0077

Caractéristiques techniques selon directive 2009/125/CE produits liés à l'énergie (ErP) au point de rendement énergétique optimal (Best Efficiency Point - BEP) des appareils > 125 W

| | |
|---|--|
| Efficienc globale η | 39,85 % |
| Catégorie de mesurage | C |
| Catégorie d'efficacité | statique |
| Degré d'efficienc N | 40,2 |
| Régulation électrique nécessaire | non |
| Année de fabrication | voir plaque signalétique |
| Nom du fabricant / N° d'enregistrement officiel / Lieu d'implantation du fabricant | Maico Elektroapparate Fabrik GmbH / Tribunal chargé de la tenue du registre, HRB 601233 / voir Notice de montage |
| Réf. | 0073.0077 |
| P_{BEP} / Débit d'air Q_{BEP} / $P_{fs, BEP}$ | 7,873 kW / 30.483 m ³ /h |
| n_{BEP} | 1.420 1/min |
| Relation spécifique | ≈ 1 |
| Informations relatives au désassemblage et à l'élimination | voir Notice de montage |
| Informations relatives au montage, au fonctionnement et à la maintenance | voir Notice de montage |
| Objets utilisés pour le mesurage d'efficienc non décrits par la catégorie de mesure | - |
| I_{BEP} | 16,71 A |
| P_f, BEP | 358 Pa |
| Niveau sonore L_{WA7} | 94 dB(A) |