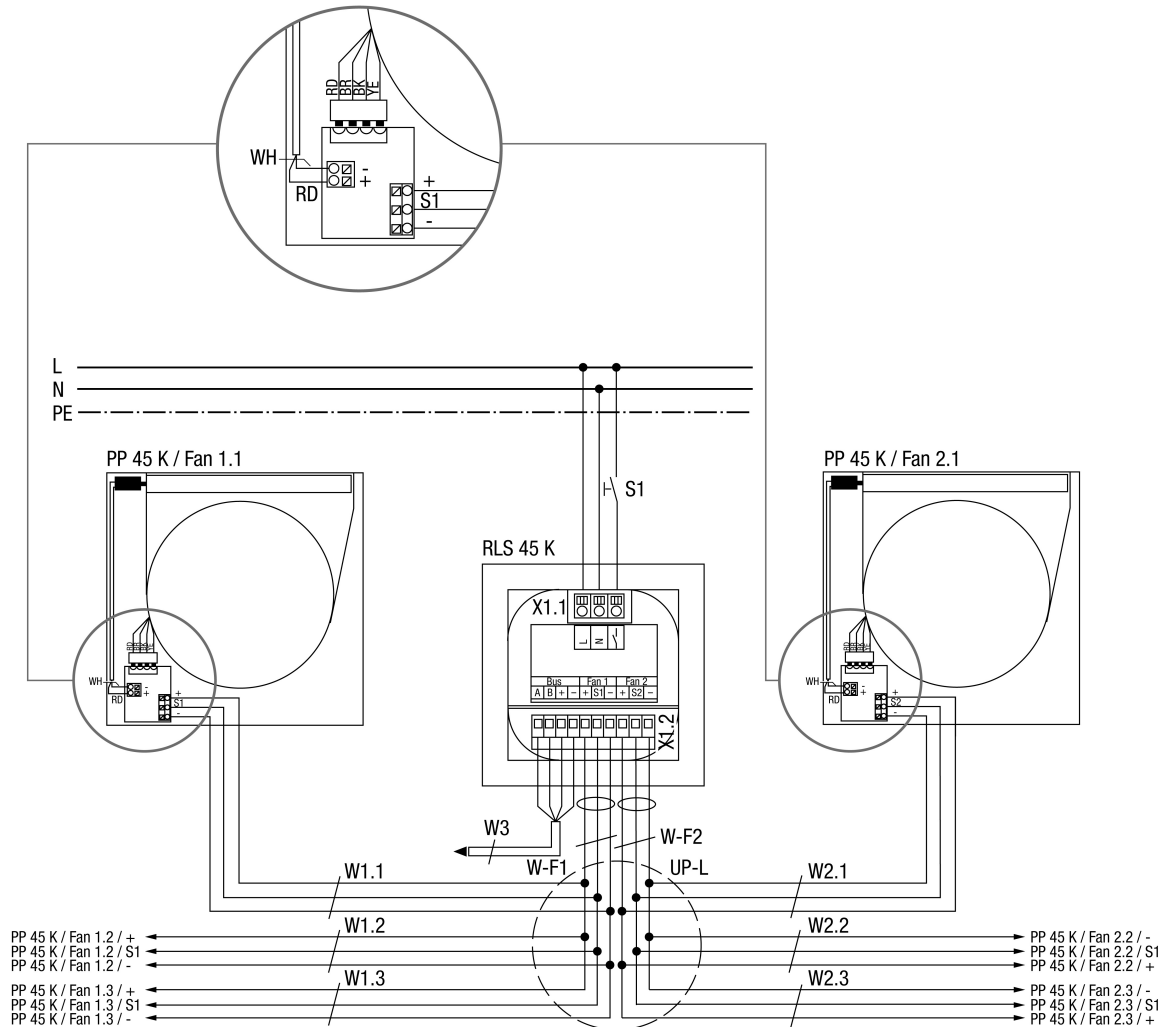


# SCHÉMAS DE BRANCHEMENT

## RLS 45 K



## RLS 45 K

RLS 45 K - Commande d'air ambiant PushPull 45 Confort

PP 45 K - Unité de ventilation PushPull 45 Confort

Fan 1.1 - Unité de ventilation 1, paire d'appareils 1

Fan 2.1 - Unité de ventilation 2, paire d'appareils 1

Fan 1.2 - Unité de ventilation 1, paire d'appareils 2

Fan 2.2 - Unité de ventilation 2, paire d'appareils 2

Fan 1.3 - Unité de ventilation 1, paire d'appareils 3

Fan 2.3 - Unité de ventilation 2, paire d'appareils 3

S1 - Bouton/interrupteur fonction supplémentaire (mode de mise en veille, intensif, fonction de déséquilibre, fonction de sécurité)

UP-L - Distributeur encastré raccordement des unités de ventilation, raccordement en étoile de toutes les unités de ventilation au distributeur

W-F1 - Câble de commande Fan 1, câble de commande recommandé J-Y (ST) Y 2x2x0,8mm. Longueur max. au distributeur 4m.

W-F2 - Câble de commande Fan 2, câble de commande recommandé J-Y (ST) Y 2x2x0,8mm. Longueur max. au distributeur 4m.

W1.X - Câble de commande unité de ventilation, câble de commande conseillé J-Y (ST) Y 2x2x0,8mm. Longueur max. du câble depuis le distributeur encastré UP-L jusqu'à l'unité de ventilation PP 45 = 25m.

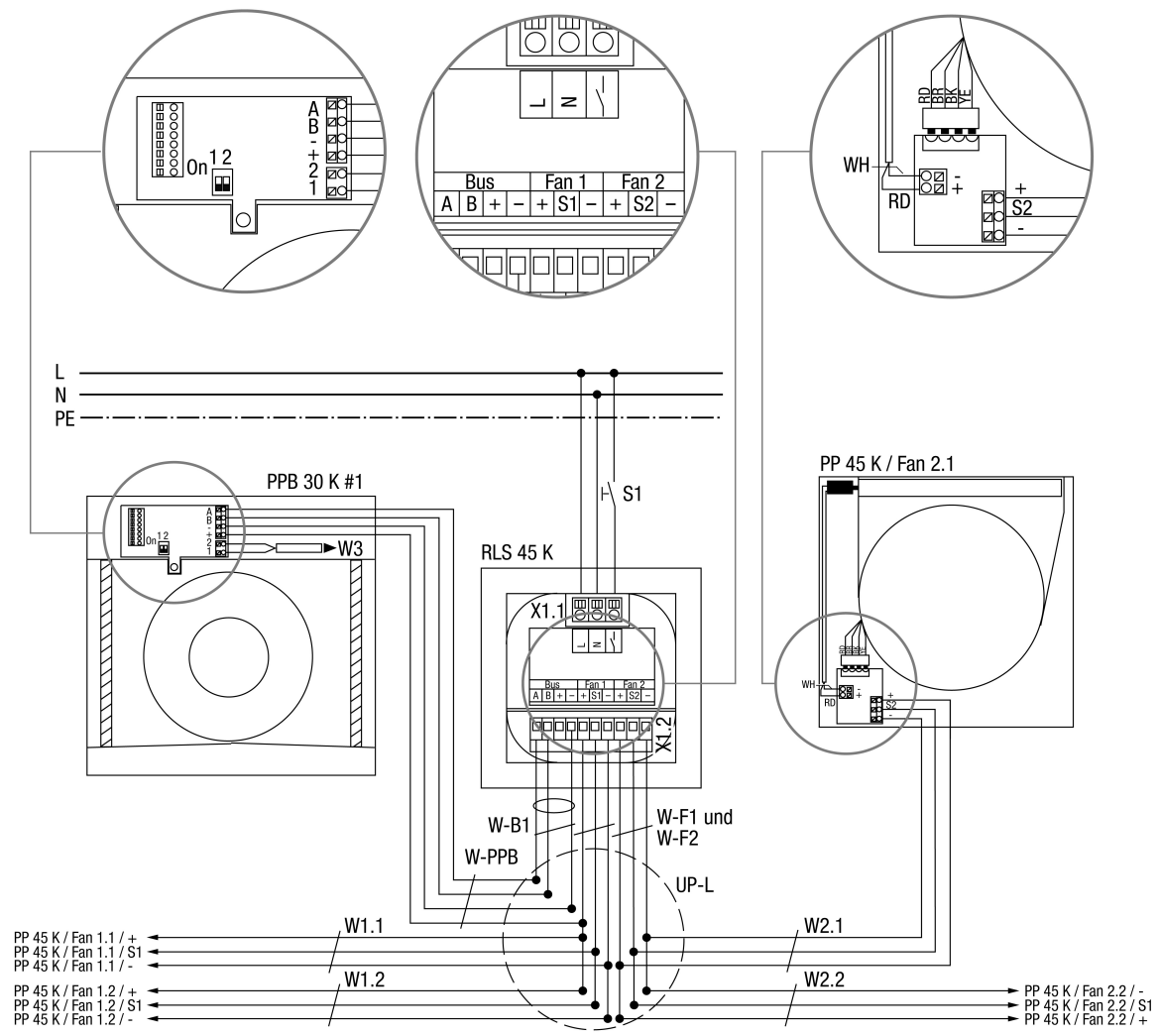
W2.X - Câble de commande unité de ventilation, câble de commande conseillé J-Y (ST) Y 2x2x0,8mm. Longueur max. du câble depuis le distributeur encastré UP-L jusqu'à l'unité de ventilation PP 45 = 25m.

W3 - Câble de raccordement bus (RS-485), câble de commande recommandé J-Y (ST) Y 2x2x0,8mm. Longueur max. du câble jusqu'aux détecteurs, RLS, LT et module EnOcean, env. 100m. Cette connexion peut aussi être utilisée comme interface Modbus RTU.

---

# SCHÉMAS DE BRANCHEMENT

## RLS 45 K



## RLS 45 K

RLS 45 K - Commande d'air ambiant PushPull 45 Confort

PP 45 K - Unité de ventilation PushPull 45 Confort

PPB 30 K - Unité de ventilation PushPull Balanced 30 Confort

Ventilateur 1.1 - Unité de ventilation 1, paire d'appareils 1

Ventilateur 2.1 - Unité de ventilation 2, paire d'appareils 1

Ventilateur 1.2 - Unité de ventilation 1, paire d'appareils 2

Ventilateur 2.2 - Unité de ventilation 2, paire d'appareils 2

S1 - Bouton-poussoir/interrupteur : fonctions supplémentaires (Fonction mise en veille, intensité, déséquilibre, sécurité)

UP-L - Diffuseur UP pour unités de ventilation, raccordement en étoile de toutes les unités de ventilation au diffuseur

W-F1 - Câble de commande ventilateur 1, câble de commande conseillé : J-Y(ST)Y 2x2x0,8 mm. Longueur maximale jusqu'au diffuseur : 4 m.

W-F2 - Câble de commande ventilateur 2, câble de commande conseillé : J-Y(ST)Y 2x2x0,8 mm. Longueur maximale jusqu'au diffuseur : 4 m.

W-B1 - Câble de commande bus PPB, câble de commande conseillé : J-Y(ST)Y 2x2x0,8 mm. Longueur maximale jusqu'au diffuseur : 4 m.

W1.X - Câble de commande de l'unité de ventilation, câble de commande conseillé : J-Y(ST)Y 2x2x0,8 mm. Longueur maximale du câble entre le diffuseur UP-L et l'unité de ventilation PP 45 = 25 m.

W2.X - Câble de commande de l'unité de ventilation, câble de commande conseillé : J-Y(ST)Y 2x2x0,8 mm. Longueur maximale du câble entre le répartiteur UP-L et l'unité de ventilation PP 45 = 25 m.

W-PPB - Câble de commande PPB 30 (bus), câble de commande conseillé J-Y(ST)Y 2x2x0,8 mm. Longueur maximale du câble entre le diffuseur UP-L et l'unité de ventilation PP 45 = 25 m.

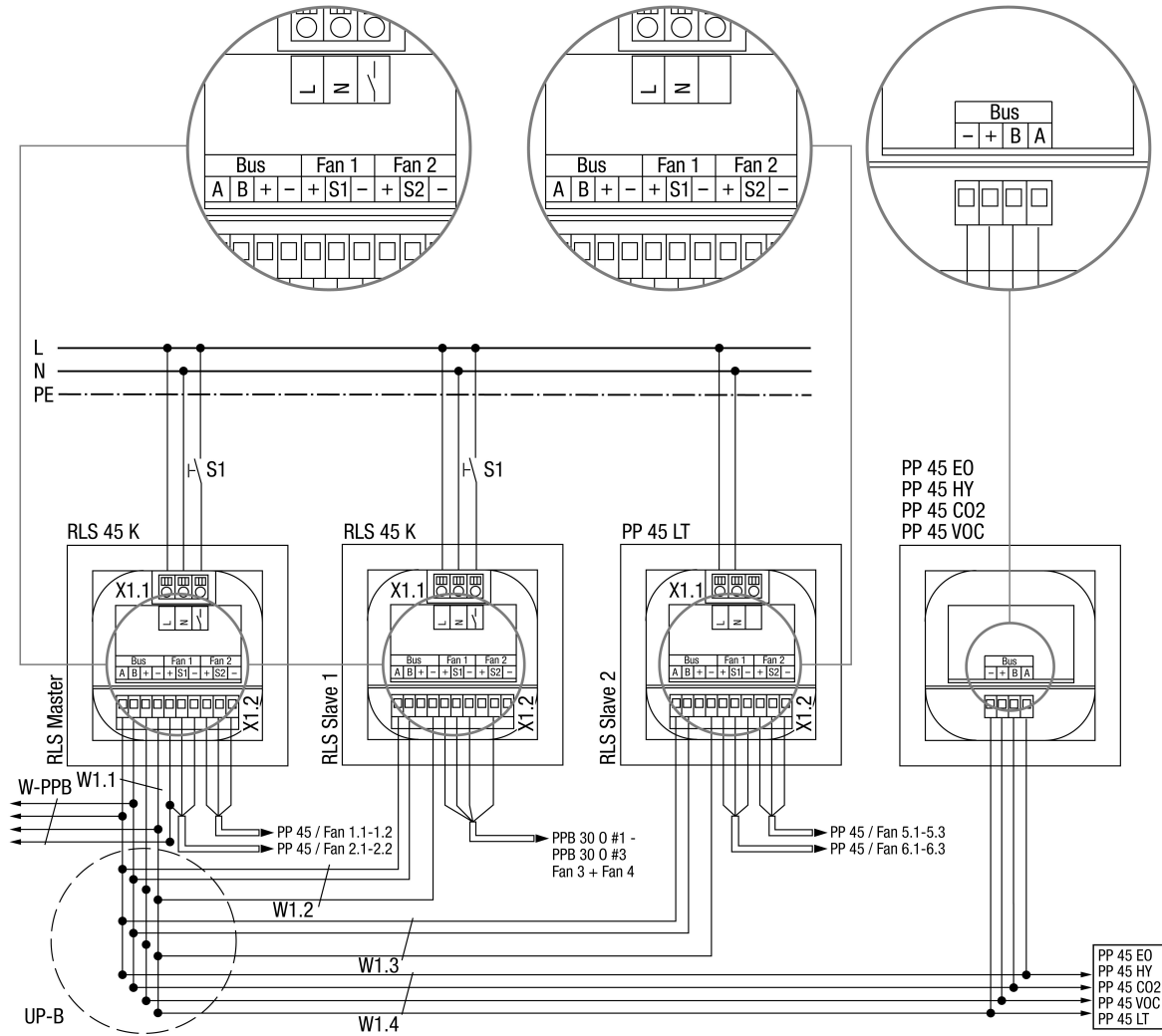
La borne « Bus (+) » n'est pas adaptée au raccordement d'appareils de ventilation à forte puissance absorbée. Raccord réservé aux appareils à faible charge (p. ex. : détecteurs)

W3 - Gaine de raccordement pour interrupteur/bouton permettant d'activer des fonctions spéciales (mode AS, ventilation intensive) ; câble de commande conseillé : LiYY 2\*0,5 mm<sup>2</sup>. Longueur maximale : 25 mètres.

---

# SCHÉMAS DE BRANCHEMENT

## RLS 45 K



## RLS 45 K

RLS 45 K - Commande d'air ambiant PP 45 Confort

PP 45 LT - Élément de puissance PP 45

PP 45 EO - Module radio EnOcean PP 45

PP 45 HY - Détecteur d'humidité PP 45 pour montage encastré

PP 45 CO2 - Détecteur CO2 PP 45 pour montage encastré

PP 45 VOC - Détecteur COV PP 45 pour montage encastré

Fan 1.1-1.3 - Unité de ventilation 1 et 3 sur RLS maître

Fan 2.1-2.3 - Unité de ventilation 2 et 4 sur RLS maître

W-PPB - Unité de ventilation 5 (BBP 30 K) sur RLS maître Câble de raccordement Bus (RS-485), câble de commande recommandé J-Y(ST)Y 2x2x0,8 mm<sup>2</sup>. Longueur max. du câble vers les PPB 30 K, 25 mètres à partir du point neutre

Fan 3 + 4 G1-3 - Unité de ventilation 6,7,8 sur RLS esclave1

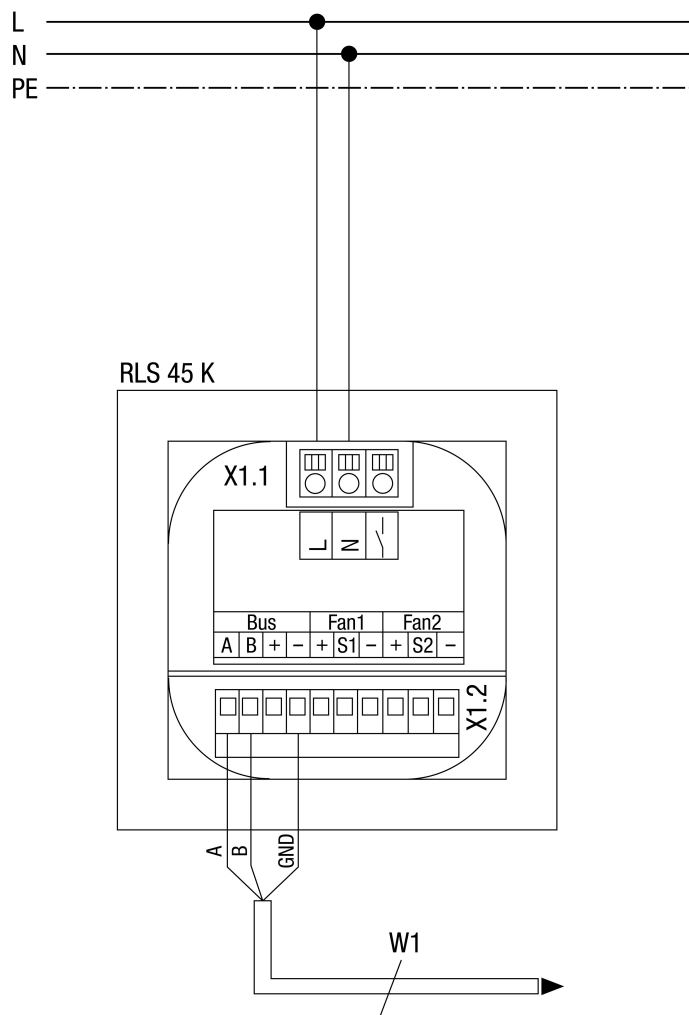
Fan 5.1-5.3 - Unité de ventilation 9,11,13 sur RLS esclave2

Fan 6.1-6.3 - Unité de ventilation 10,12,14 sur RLS esclave2

S1 - Bouton/interrupteur fonction supplémentaire (mode de mise en veille, intensif, fonction de déséquilibre, fonction de sécurité)

UP-B - Diffuseur encastré Bus, raccordement de RLS, LT, EO et détecteurs au moyen de l'interface bus RS-485

W1.X - Câble de raccordement Bus (RS-485), câble de commande recommandé J-Y(ST)Y 2x2x0,8mm. Longueur max. du câble jusqu'aux détecteurs, RLS, LTs et module EnOcean env. 100 m. Ce raccordement peut aussi être utilisé comme interface Modbus RTU.



RLS 45 K - Commande d'air ambiant 45 Confort / Interface Modbus également disponible avec la variante Objet.

X1.1 - Borne de raccordement au réseau

X1.2 - Borne de raccordement Bus/Fan

W1 - Câble de raccordement GLT (Modbus), câble de commande recommandé J-Y (ST) Y 2x2x0,8mm. Longueur max. du câble jusqu'à la passerelle, env. 100m. Procéder au paramétrage et à l'adressage par mode Service ou IBS\*

\*IBS uniquement en combinaison avec la RLS 45 K

Information sur les interfaces :

Mode Modbus : RTU

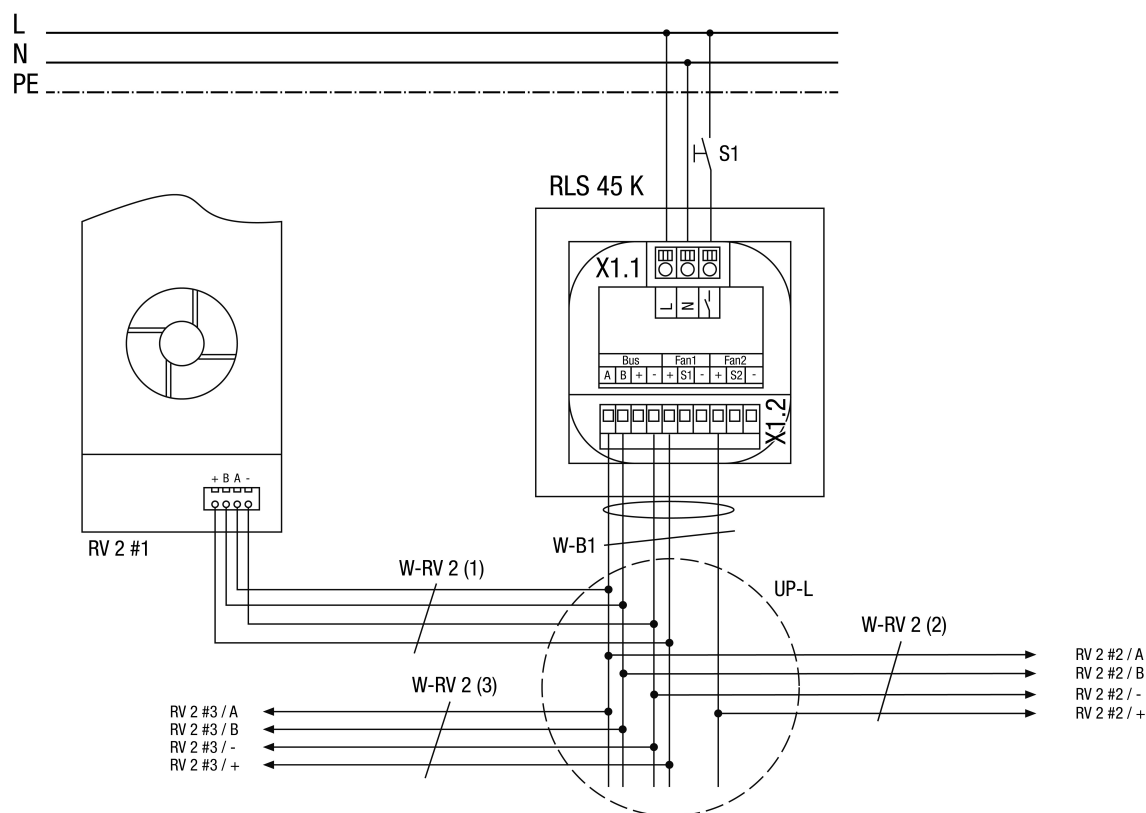
Taux de transfert : 9600/19200

Bits de données : 8

Parité : Even

Bits de stop : 1

Adresse : 10 (réglage de base)



RLS 45 K Commande d'air ambiant Confort

RV 2 #1 appareil de ventilation PushPull 1

RV 2 #2 Appareil de ventilation PushPull 2

RV 2 #3 Appareil de ventilation PushPull 3

S1 bouton-interrupteur/interrupteur : fonctions supplémentaires (Fonction mise en veille, Fonction intensif, Fonction déséquilibre et Fonction sécurité)

UP-L Diffuseur UP pour unités de ventilation : raccordement en étoile de toutes les unités de ventilation au diffuseur

W-B1 Câble de commande recommandé pour la commande RLS 45 K vers le point neutre/le diffuseur (max. 4 m) : type J-Y(ST)Y 2x2x0,8 mm<sup>2</sup>

W-RV 2 (X) Câble de commande conseillé pour l'appareil de ventilation RV 2 jusqu'au point neutre/au diffuseur (max. 25 m) : type LiYY 4x0,5 mm<sup>2</sup>