

DZR 35/6 B



Kratka informacija

Aksijalni cijevni ventilator, DN 350, trofazna struja

Primjeri primjene

Odsisavanje strojeva, Prostorija za izlaganje, Ured nadzornog inženjera, Radionica, Tvornička postrojenja

Broj artikla

0086.0026

Tehnički podaci

Volumen zraka	1.800 m ³ /h
Brzina	930 1/min
Tip propelera	aksijalni
S mogućnošću upravljanja brzinom	✓
Mogućnost obrnutog načina rada	✓
Vrsta napona	Trofazna struja
Nazivni napon	400 V
Frekvencija struje	50 Hz
Nominalna snaga	75 W
I _{Nomin.}	0,17 A
I _{Maks.}	0,17 A
Vrsta zaštite	IP 55
Toplinska klasa	B
Moguća promjena pola	–
Glavni kabel	7 x 1,5 mm ²
Položaj za ugradnju	vodoravno / okomito
Materijal	Čelični lim, pocinčani
Boja	srebrna
Težina	9,6 kg
Težina s pakovanjem	11,18 kg
Nominalna dužina	350 mm
Širina	420 mm
Visina	474 mm
Dubina	320 mm
Širina s pakovanjem	475 mm
Visina s pakovanjem	495 mm
Dubina s pakovanjem	355 mm
Temperatura struje zraka kod nazivne struje	-20 °C do 60 °C
Temperatura struje zraka kod I _{Maks.}	-20 °C do 60 °C

DZR 35/6 B

Jedinica za pakiranje	1 kom
Asortiman	C
GTIN (EAN)	4012799860266

Razina jačine zvuka u opsegu buke

	63 Hz	125 Hz	250 Hz	500 Hz	1 kHz	2 kHz	4 kHz	8 kHz	Ukupno
L_{WA2, S1} (dB(A))	17	15	13	15	16	11	12	10	23
L_{WA2, S2} (dB(A))	19	26	30	26	27	22	16	13	34
L_{WA2, S3} (dB(A))	28	32	36	33	34	29	23	16	41
L_{WA2, S4} (dB(A))	19	41	41	39	40	36	30	19	47
L_{WA2, S5} (dB(A))	21	39	39	47	43	40	35	22	50
L_{WA5, S1} (dB(A))	13	23	26	20	18	14	8	9	29
L_{WA5, S2} (dB(A))	25	30	46	35	36	34	27	25	47
L_{WA5, S3} (dB(A))	23	41	58	42	44	43	33	21	54
L_{WA5, S4} (dB(A))	23	39	54	47	48	49	40	26	57
L_{WA5, S5} (dB(A))	25	41	54	56	52	53	44	31	60
L_{WA6, S1} (dB(A))	17	21	23	27	24	18	9	8	31
L_{WA6, S2} (dB(A))	28	32	37	42	41	38	25	13	46
L_{WA6, S3} (dB(A))	31	41	47	49	49	48	37	22	55
L_{WA6, S4} (dB(A))	31	46	53	55	56	56	55	52	63
L_{WA6, S5} (dB(A))	34	48	54	61	62	62	63	61	69

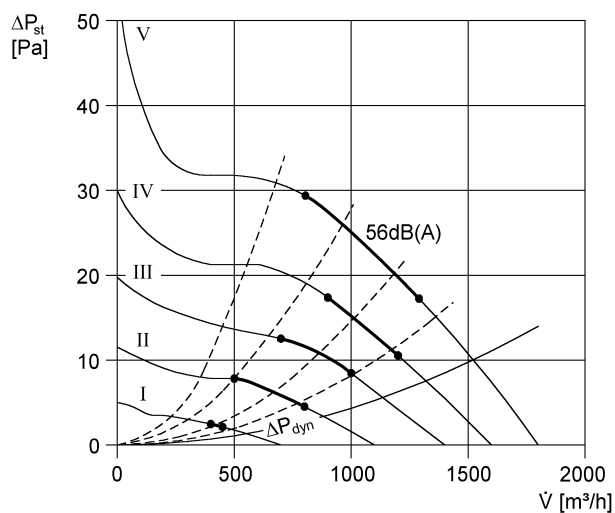
L_{WA2} = razina jačine zvuka kućišta u dB

L_{WA5} = razina jačine zvuka slobodnog usisa u dB

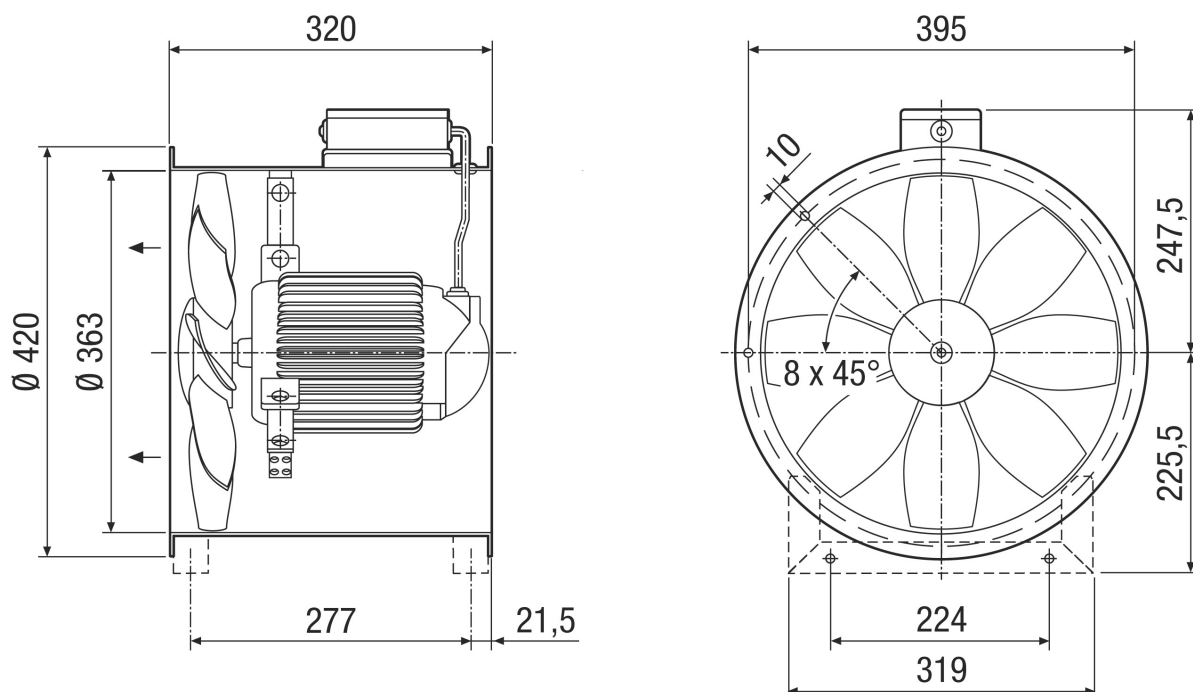
L_{WA6} = razina jačine zvuka slobodnog odsisa u dB

DZR 35/6 B

Krivulja



Crtež s veličinama [mm]



Broj otvora priрубnice: 8
Smjer strujanja zraka je označen.

PROIZVODLIST PROIZVODA

DZR 35/6 B



Standardni način rada s odsisnim zrakom, smjer strujanja zraka preko motora s usisom.