

## ERR 20/1 N



## Kratka informacija

Radijalni cijevni ventilator, DN 200, mala potrošnja energije, jednofazna struja

## Primjeri primjene

Odsisavanje strojeva, Odsisavanje na radnom mjestu, Tvornička postrojenja, Skladišna prostorija, Laboratorij

Broj artikla 0080.0868

## Tehnički podaci

|   |                                  |
|---|----------------------------------|
| Volumen zraka                                   | 650 m <sup>3</sup> /h            |
| Brzina  | 1.875 1/min                      |
| S mogućnošću upravljanja brzinom                | ✓                                |
| Mogućnost obrnutog načina rada                  | –                                |
| Nazivni napon                                   | 230 V                            |
| Frekvencija struje                              | 50 Hz/60 Hz                      |
| Nominalna snaga                                 | 88 W                             |
| I <sub>Maks.</sub>                              | 0,6 A                            |
| Vrsta zaštite                                   | IP X4                            |
| Toplinska klasa                                 | F                                |
| Položaj za ugradnju                             | okomito / vodoravno              |
| Materijal kućišta                               | Čelični lim                      |
| Boja  | obloženo prahom, slična RAL 7001 |
| Težina  | 5,4 kg                           |
| Nominalna dužina                                | 200 mm                           |
| Temperatura struje zraka kod I <sub>Maks.</sub> | -20 °C do 60 °C                  |
| Jedinica za pakiranje                           | 1 kom                            |
| Asortiman                                       | E                                |
| GTIN (EAN)                                      | 4012799808688                    |

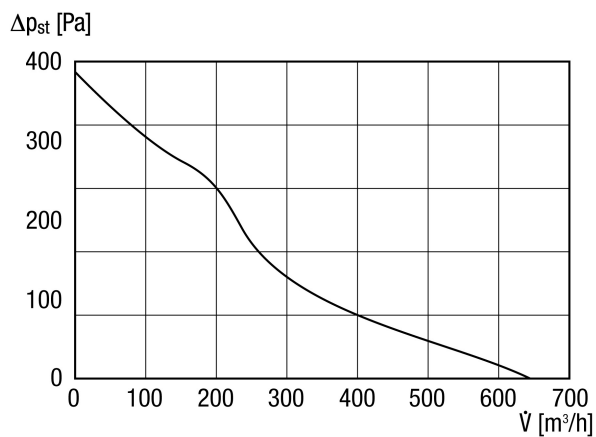
## Razina jačine zvuka u opsegu buke

|                                 | 63 Hz | 125 Hz | 250 Hz | 500 Hz | 1 kHz | 2 kHz | 4 kHz | 8 kHz | Ukupno |
|---------------------------------|-------|--------|--------|--------|-------|-------|-------|-------|--------|
| L <sub>WA2, S5</sub><br>(dB(A)) | –     | 49     | 51     | 53     | 52    | 50    | 45    | 39    | 58     |

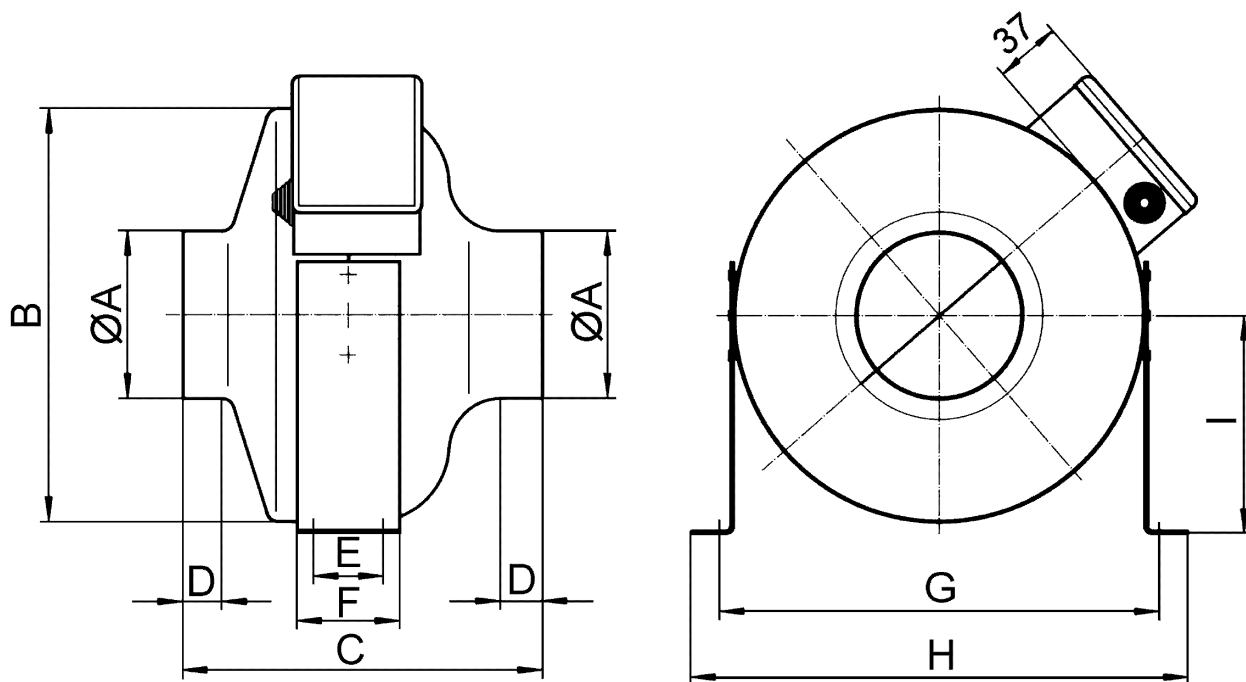
L<sub>WA2</sub> = razina jačine zvuka kućišta u dB

# ERR 20/1 N

## Krivulja



## Crtež s veličinama [mm]



| A   | B   | C   | D  | E  | F  | G   | H   | I   |
|-----|-----|-----|----|----|----|-----|-----|-----|
| 198 | 335 | 230 | 22 | 56 | 80 | 372 | 395 | 185 |