

EZS 50/8 B



Kratka informacija

Aksijalni zidni ventilator s čeličnim zidnim prstenom, DN 500, jednofazna struja

Primjeri primjene

Proizvodno postrojenje, Komercijalni prostor, Garaža, Građevinski kontejner, Skladišna prostorija

Broj artikla

0094.0010

Tehnički podaci

Model	Čelični zidni prsten
Volumen zraka	4.200 m ³ /h
Brzina	715 1/min
Tip propelera	aksijalni
S mogućnošću upravljanja brzinom	✓
Mogućnost obrnutog načina rada	✓
Vrsta napona	Jednofazna struja
Nazivni napon	230 V
Frekvencija struje	50 Hz
Nominalna snaga	110 W
I _{Nomin.}	0,55 A
I _{Maks.}	0,6 A
Vrsta zaštite	IP 55
Toplinska klasa	B
Moguća promjena pola	–
Mjesto ugradnje	Zid / Strop
Vrsta ugradnje	Nadžbukno
Položaj za ugradnju	vodoravno / okomito
Materijal	Čelični lim, pocinčani
Boja	srebrna
Težina	14,16 kg
Težina s pakovanjem	17,78 kg
Nominalna dužina	500 mm
Širina	700 mm
Visina	700 mm
Dubina	330 mm
Širina s pakovanjem	730 mm
Visina s pakovanjem	730 mm
Dubina s pakovanjem	400 mm

EZS 50/8 B

Temperatura struje zraka kod nazivne struje	-20 °C do 60 °C
Temperatura struje zraka kod I_{Maks} .	-20 °C do 60 °C
Jedinica za pakiranje	1 kom
Asortiman	C
GTIN (EAN)	4012799940104

Razina jačine zvuka u opsegu buke

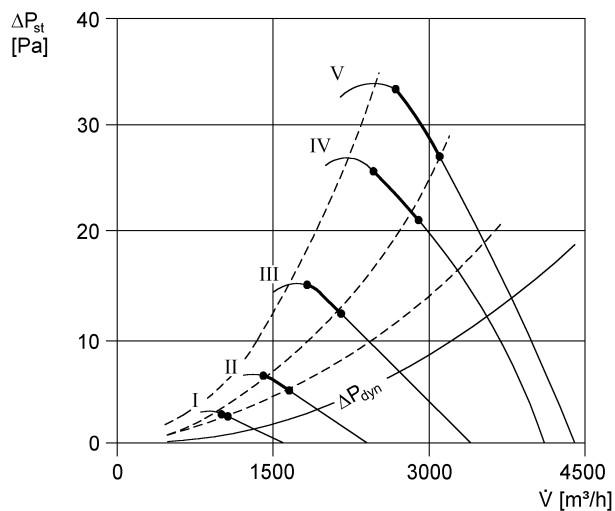
	63 Hz	125 Hz	250 Hz	500 Hz	1 kHz	2 kHz	4 kHz	8 kHz	Ukupno
L_{WA7, S1} (dB(A))	13	27	28	34	30	21	11	10	37
L_{WA7, S2} (dB(A))	25	34	36	40	44	39	27	15	47
L_{WA7, S3} (dB(A))	37	40	45	50	56	54	45	33	59
L_{WA7, S4} (dB(A))	34	48	50	55	60	59	51	40	64
L_{WA7, S5} (dB(A))	31	54	51	56	61	60	53	42	65
L_{WA8, S1} (dB(A))	15	26	28	42	30	21	12	10	43
L_{WA8, S2} (dB(A))	29	33	36	40	42	38	27	16	46
L_{WA8, S3} (dB(A))	42	43	49	53	64	65	67	64	71
L_{WA8, S4} (dB(A))	44	52	54	57	67	68	69	67	74
L_{WA8, S5} (dB(A))	45	54	54	58	67	68	69	67	74

L_{WA7} = razina jačine zvuka kućišta i slobodnog usisa u dB

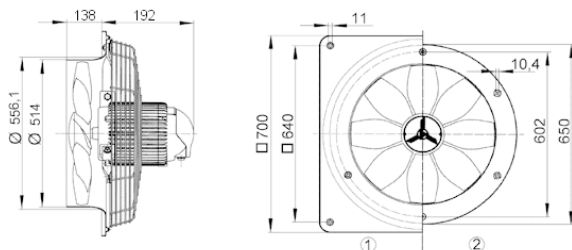
L_{WA8} = razina jačine zvuka kućišta i slobodnog odsisa u dB

EZS 50/8 B

Krivulja



Crtež s veličinama [mm]



- ① Čelična zidna ploča = model EZQ/DZQ
 - ② Čelični zidni prsten = model EZS/DZS
- Smjer strujanja zraka je označen.
Standardni način rada s odsisnim zrakom, smjer strujanja zraka preko motora s usisom.