

GRK R 40/4 E



Kratka informacija

Radijalno puhalo od plastike s okruglim ispuhom, ugradna veličina 400, jednofazna struja

Primjeri primjene

Industrijska primjena

Broj artikla

0073.0512

Tehnički podaci

| | |
|---|-------------------------|
| Volumen zraka | 4.600 m ³ /h |
| Brzina | 1.440 1/min |
| Tip propelera | radijalni |
| S mogućnošću upravljanja brzinom | – |
| Mogućnost obrnutog načina rada | – |
| Vrsta napona | Jednofazna struja |
| Nazivni napon | 230 V |
| Frekvencija struje | 50 Hz |
| Nominalna snaga | 550 W |
| I _{Nomin.} | 4,1 A |
| Vrsta zaštite | IP 55 |
| Toplinska klasa | F |
| Moguća promjena pola | – |
| Mjesto ugradnje | Cijevni priključak |
| Položaj za ugradnju | horizontalno |
| Materijal kućišta | Plastika, polietilen |
| Materijal propelera | Plastika, polietilen |
| Boja | svijetlosiva |
| Težina | 47 kg |
| Težina s pakovanjem | 74 kg |
| Ugradna veličina | 400 |
| Širina | 530 mm |
| Visina | 780 mm |
| Dubina | 675 mm |
| Širina s pakovanjem | 1.200 mm |
| Visina s pakovanjem | 800 mm |
| Dubina s pakovanjem | 940 mm |
| Temperatura struje zraka kod I _{Maks.} | -15 °C do 70 °C |
| PTC DIN 44082 | M 100 |

GRK R 40/4 E

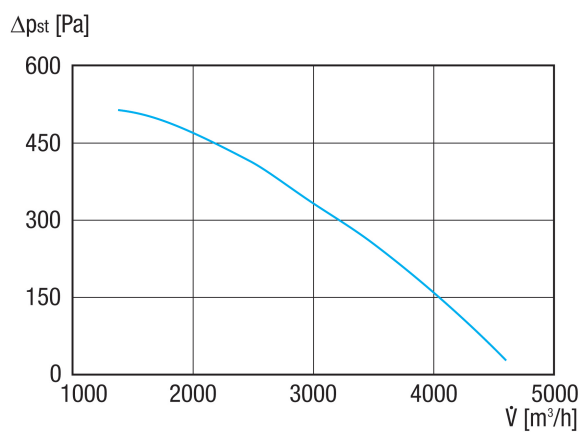
| | |
|-----------------------|---------------|
| Jedinica za pakiranje | 1 kom |
| Asortiman | C |
| GTIN (EAN) | 4012799735120 |

Razina jačine zvuka u opsegu buke

| | 63 Hz | 125 Hz | 250 Hz | 500 Hz | 1 kHz | 2 kHz | 4 kHz | 8 kHz | Ukupno |
|--|-------|--------|--------|--------|-------|-------|-------|-------|--------|
| L_{WA5, S5} (dB(A)) | 55,3 | 67,4 | 75,9 | 76,3 | 78,5 | 74,7 | 66,5 | 56,4 | 83 |

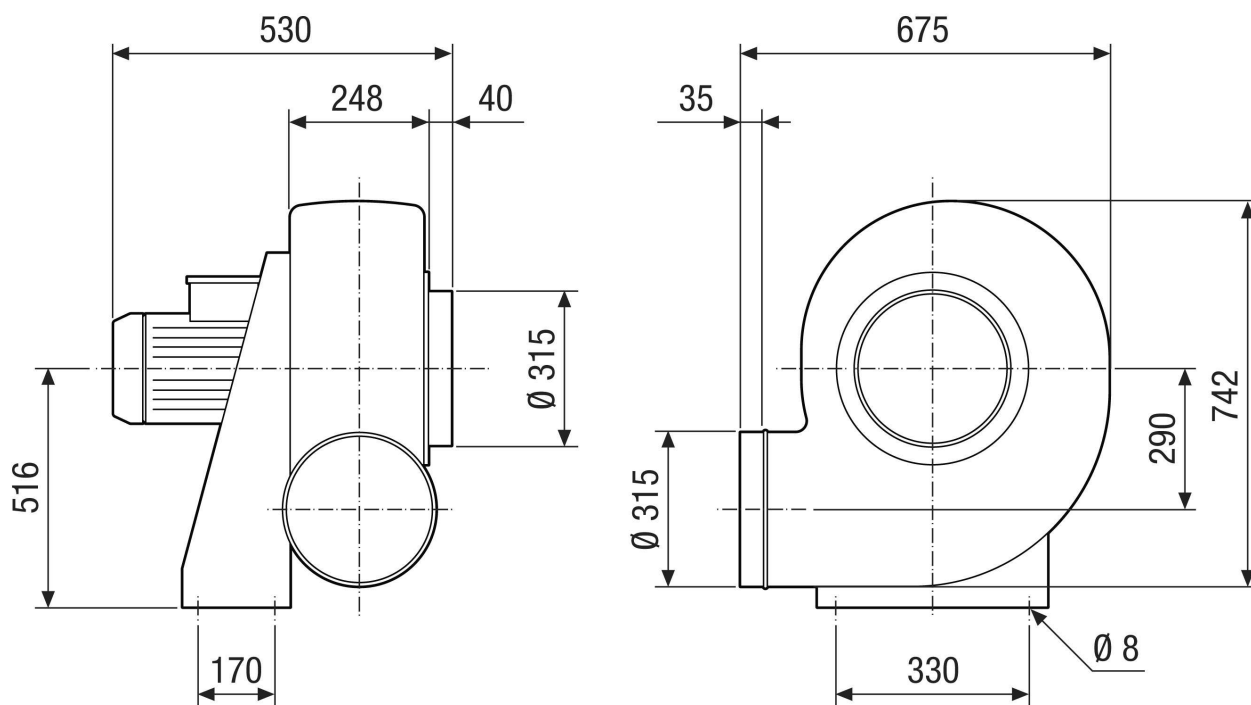
L_{WA5} = razina jačine zvuka slobodnog usisa u dB

Krivulja



GRK R 40/4 E

Crtež s veličinama [mm]



GRK R 40/4 E

Crtež s veličinama Poravnanje kućišta [mm]

| | | | | | | |
|---|--|--|--|---|--|--|
| ① |  |  |  |  |  |  |
| | 0° | 45° | 90° | 135° | 270° | 315° |
| ② |  |  |  |  |  |  |

① RD model na desnoj strani

② LG model na lijevoj strani

Varijante GRK 12/2 E i GRK 12/4 D nisu dostupne u modelu na desnoj strani RD!

Standardno namještanje je uvijek LG 270°